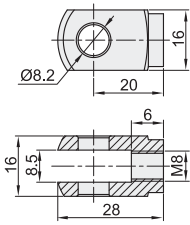


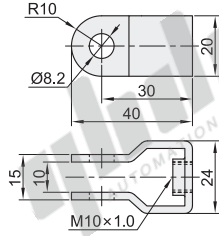
氮气弹簧接头

代码	类型
FHT01	氮气弹簧接头

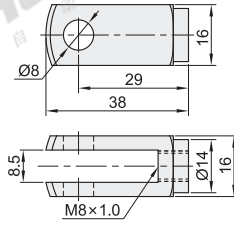
形状：U型
规格：04A



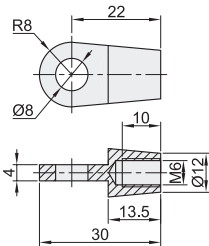
规格：10A



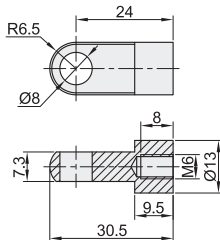
规格：20A



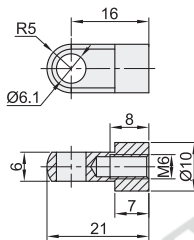
形状：扁头
规格：12A



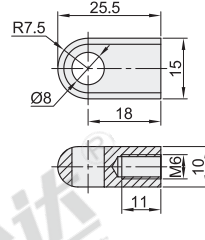
规格：52A



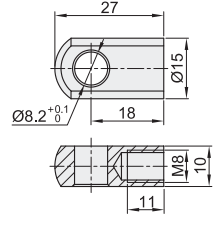
规格：56A



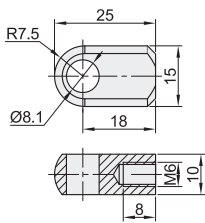
规格：62A



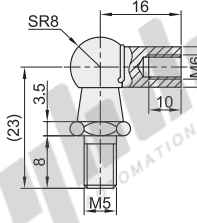
规格：63A



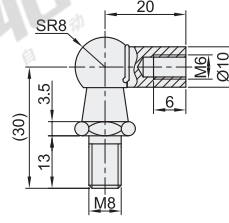
形状：扁头
规格：66A



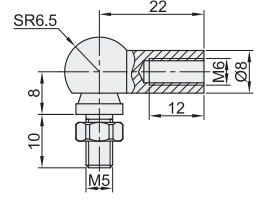
形状：球头
规格：52B



规格：62B

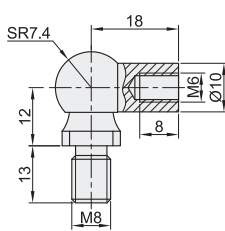


规格：56B

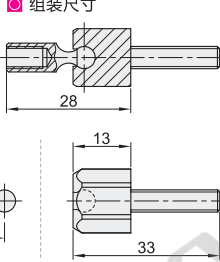


带()的尺寸仅供参考。

形状：球头
规格：66B

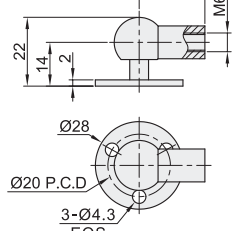


规格：56C

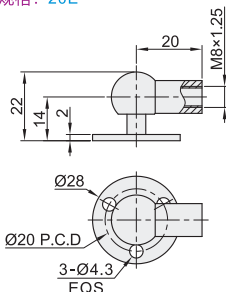


组装尺寸

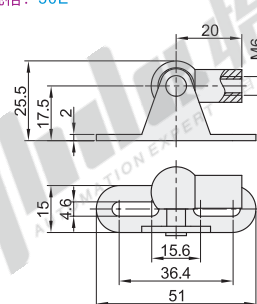
规格：10E



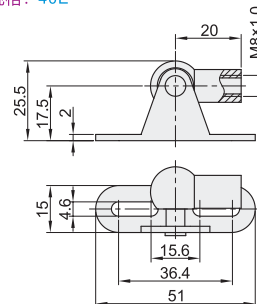
规格：20E



规格：30E



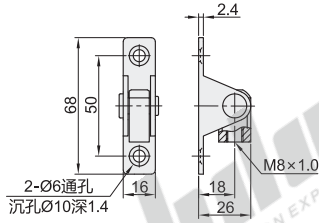
规格：40E



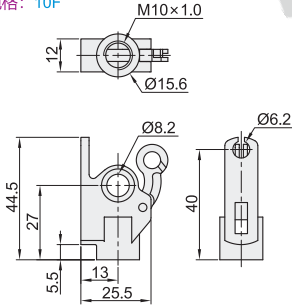
视角标准：第一视角

氮气弹簧接头

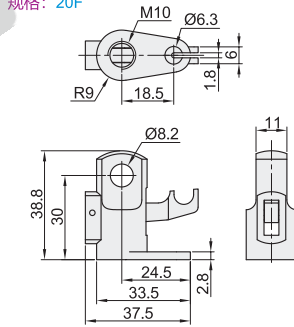
形状: T型
规格: 10D



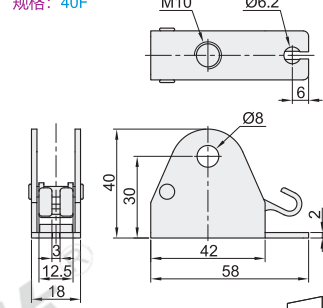
形状: 其他
规格: 10F



规格: 20F



规格: 40F



视角标准: 第一视角

代码	型号	规格	形状	材质	表面处理
FHT01	04A	10D	U型	Q235	镀蓝白锌
	10A	10F			镀铬
	20A	20F			镀彩锌
	12A	40F			镀锌
	52A		扁头	Q235	镀铬
	56A				镀彩锌
	62A				镀白锌
	63A				—
	66A		球头	SUS304	—
	52B				镀铬
	62B				镀铬
	56B				—
	56C		球头	SUS304	—
	66B				镀铬
	10E				镀铬
	20E				镀铬
30E		球头	Q235	镀铬+镀镍	
40E				镀铬+镀镍	

代码	型号	规格	形状	材质	表面处理
FHT01	10D	10D	T型	Q235	镀彩锌
	10F	10F	其他	锌合金	—
	20F	20F			—
	40F	40F			Q235



型号	
代码	规格
FHT01	04A 10A

FHT01—04A



● 优惠价
数量 1~199 200~
价格 100% 另行报价

未税价(元)



交货期
4