

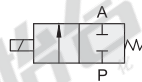
流体电磁阀

直动式 二位二通 2W系列

代码	类型	气口/位置数	主体材质	
WLF21	直动式	2W系列	二位二通	黄铜

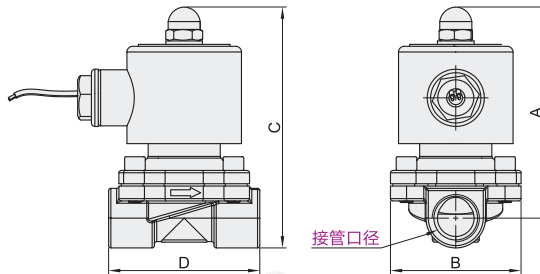
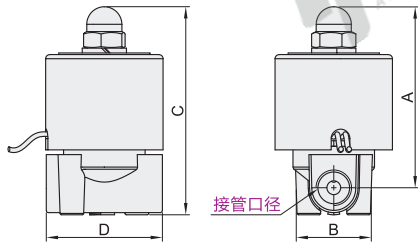
- ① 使用介质必须经过40μm滤芯过滤。
② 安装时线圈需垂直向上，阀体上进、出口保持水平；
并注意流体流动方向(“→”方向)及接管牙型是否正确。

☑ 符号



小流量型
流量孔径：2.5

大流量型
流量孔径：16/20/25



视角标准：第一视角

型号		流量孔径	接管口径	电压	接线方式	A	B	C	D
代码	系列								
WLF21	2W	2.5	06(PT1/8)	A(DC12V) B(DC24V)	无指定(引线式铁壳线圈) D(接线盒式封塑线圈) E(防爆线圈) G(防水线圈)	66	30.3	75	41.5
			08(PT1/4)	C(AC36V) D(AC110V)					
		16	10(PT3/8)	E(AC220V) F(AC380V)		101.5	57	117	67
			15(PT1/2)			107		123.5	72
		20	20(PT3/4)			111.5	77	134.5	92
		25	25(PT1)						

规格

流量孔径	2.5	16	20	25		
接管口径	PT1/8	PT1/4	PT3/8	PT1/2	PT3/4	PT1
安装形式	管接式					
工作介质	空气、水、油、瓦斯					
动作方式	直动式					
形式	常闭型			常闭型/常开型		
CV值	0.23		4.8		7.6	12
使用流体粘滞度	20CST以下					
使用压力(kgf/cm ²)	0~7		水：0~5；空气：0~7；油：0~5；瓦斯：0~7			
最大耐压力(kgf/cm ²)	10		10.5			
工作温度范围℃	-5~80					
使用电压范围	±10%					
油封材质	NBR、EPDM或VITON					



型号		流量孔径	接管口径	电压	接线方式
代码	系列				
WLF21	2W	2.5	06(PT1/8)	A(DC12V) B(DC24V)	无指定(引线式铁壳线圈) D(接线盒式封塑线圈)
		16	15(PT1/2)		

WLF21-2W-2.5-06-A

型号		流量孔径	接管口径	电压	接线方式
代码	系列				
WLF21	2W	2.5	06(PT1/8)	A(DC12V) B(DC24V)	无指定(引线式铁壳线圈) D(接线盒式封塑线圈)
		16	15(PT1/2)		

WLF21-2W-2.5-06-A-D

¥	优惠价	
	数量	1~
	价格	100%

未税价(元)

