

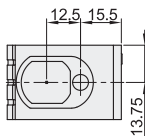
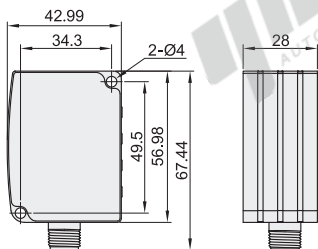
激光传感器

漫反射型·有效检测距离0.1~50m
长距离激光位移型

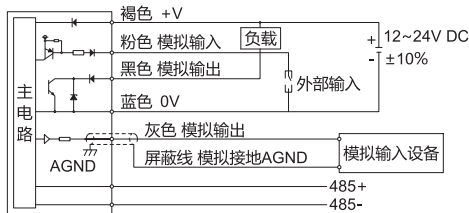
代码	类型	检测方式
ZHR31	长距离激光位移型	漫反射型



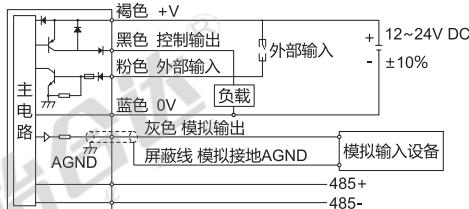
接线图



输出功能: A(NPN+模拟量+RS485)



输出功能: B(PNP+模拟量+RS485)



视角标准: 第一视角

型号		输出功能	光源
代码	检测距离		
ZHR31	1(0.1~1m)	A(NPN+模拟量+RS485) B(PNP+模拟量+RS485)	红色半导体激光II类激光 655±10nm < 1mW
	2(0.1~2m)		
	5(0.1~5m)		
	10(0.1~10m)		
	20(0.1~20m)		
	50(0.1~50m)		



请按图示订货

型号		输出功能
代码	检测距离	
ZHR31	1	A(NPN+模拟量+RS485)
	2	B(PNP+模拟量+RS485)

ZHR31 — 1 — A

技术参数

分辨率	1mm
测量误差	±(2mm+实际检测距离×万分之一)
电源电压	12~24V DC±10% 脉动P-P10%
消耗电流	≤50mA@24V
控制输出	NPN或PNP开漏输出, 开漏集电极晶体管输出; 最大电流: 50mA; 外加电压: <30V DC; 剩余电压: <1.5V; 漏电流: <0.1mA
输出动作	常开 / 常闭可以切换
短路保护	自动恢复型
模拟电压输出	输出范围: 0~5V(报警时: 5.2V), 输出阻抗: 100Ω
模拟电流输出	输出范围: 4~20mA(报警时: 0mA), 输出阻抗: 300Ω(max)
反应时间	50~200ms
外部输入	NPN无接点输入
保护结构	IP67
工作温度	-10°C~45°C(注意不可结露、结冰)
存储温度	-20°C~60°C
工作湿度	35%~85% RH
使用环境照度	白炽灯: 受光面照度3000lux以下
使用标高	2000m以下
电缆	2米 8芯复合电缆
材质	铝
重量	约150g