

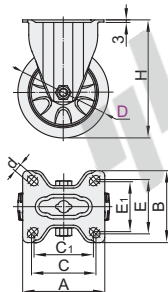
# 固定型/平底活动型

容许载荷150~330kg

## 美式系列中型脚轮

### 固定型

代码	支架				轮部			轴承	
	类型	材质	表面处理	刹车类型	代号	材质	颜色	回转部	轮部
CDK01	固定型	Q235A	电泳 (黑漆)	—	P	聚丙烯	灰色	无	双滚珠
					U	聚氨酯	橙色		
					N	尼龙	本色		



P(聚丙烯)



U(聚氨酯)



N(尼龙)



### 特点

- 方钢碗双轨道圆弧形的设计，确保载重和灵活性。
- 轮面具有抗冲击、耐磨等功能。
- 具有更好的回弹力，使用起来比其它材料更加省力。
- 适合在比较平滑的地面上使用。
- 广泛应用于各个行业。



视角标准：第一视角

型号		轮部代号	H	F	A	B	C	E	C <sub>1</sub>	E <sub>1</sub>	d	容许载荷(kg)			参考重量(kg)		
代码	D											P	U	N	P	U	N
CDK01	75		111									170	150	180	0.63	0.6	0.6
	100	P	136	38	101	82	80	60	73	53		210	180	215	0.81	0.79	0.81
	125	U	163									280	220	300	1.11	1.03	1.11
	150	N	190	38	113	99	88	75	81	68		310	250	330	1.33	1.25	1.33

### 平底活动型

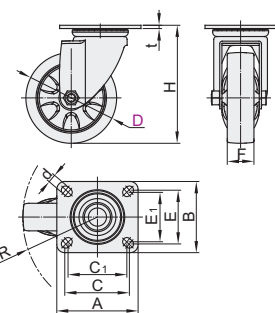
代码	支架				轮部			轴承	
	类型	材质	表面处理	刹车类型	代号	材质	颜色	回转部	轮部
CDL01	平底活动型	Q235A	电泳 (黑漆)	—	P	聚丙烯	灰色	有	双滚珠
CDL11				五金边刹	U	聚氨酯	橙色		
CDL21				五金双刹	N	尼龙	本色		

### 特点

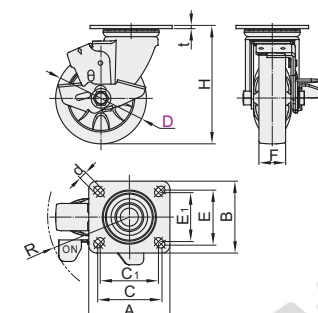
- 方钢碗双轨道圆弧形的设计，确保载重和灵活性。
- 轮面具有抗冲击、耐磨等功能。
- 具有更好的回弹力，使用起来比其它材料更加省力。
- 适合在比较平滑的地面上使用。
- 广泛应用于各个行业。

① 受材料及装配累积公差影响转动半径R值数据仅供参考，请在设计中为其预留充足转动空间。

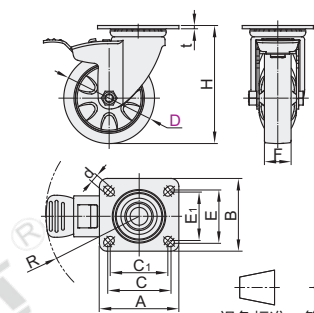
无刹  
CDL01



五金边刹  
CDL11



五金双刹  
CDL21



视角标准：第一视角

型号		轮部代号	H	t	F	A	B	C	E	C <sub>1</sub>	E <sub>1</sub>	d	容许载荷(kg)			参考重量(kg)		
代码	D												CDL01	CDL11	CDL21	P	U	N
无刹 CDL01	(75)		111										76	—	107	170	150	180
五金边刹 CDL11	100	P	136	4	38	101	82	80	60	73	53		87	92	112	210	180	215
五金双刹 CDL21	125	U	163										104	114	132	280	220	300
	150	N	190	4.5	38	113	99	88	75	81	68		116	116	136	310	250	330

① 带(D75)不适用CDL11(五金边刹)。

### 平底活动型

型号	代码	D	轮部代号	H
CDL01	75		P	111
CDL11	100		U	136

CDL01—D75—P

### 优惠价

数量	1~9	10~
价格	100%	另行报价

未税价(元)

### 交货期

1



请按图示订货

脚  
轮