

直线轴承箱式单元

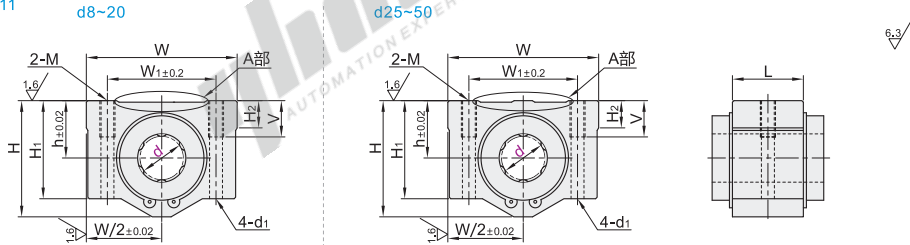
短型/单衬型/中型 加宽方型

代码	类型	使用轴承	固定座		使用环境温度
		代码	材质	表面处理	
LMW11	短型	LMC02系列	铝合金	本色阳极氧化	-15~80°C
LMW01	单衬型	LMC01/02/03系列			
LMW06		LMC04系列			
LMW21	中型	LMD11/12系列			

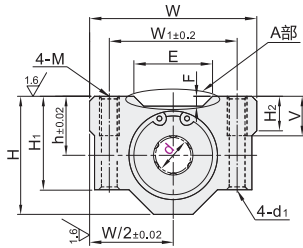


① A部滑块安装面处的结构因规格不同会有所差异，不影响产品的安装使用。

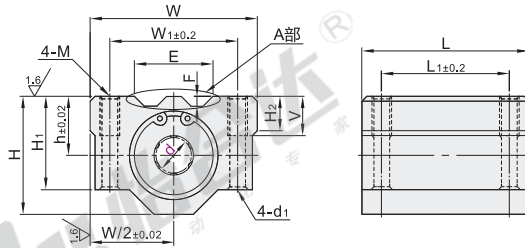
短型 LMW11



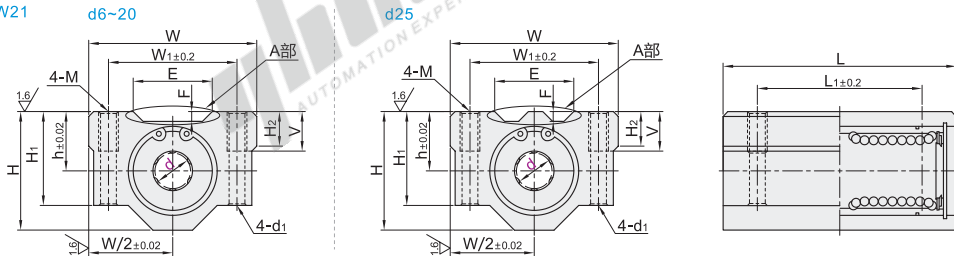
单衬型 LMW01(d8~20) LMW06(d6~20)



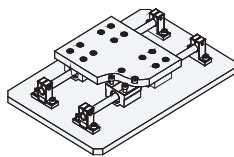
单衬型 LMW01(d25~40) LMW06(d25~30)



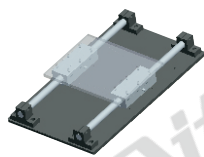
中型 LMW21



EX Example 使用示例



单衬型



双衬型



视角标准：第一视角

短型

代码	型号	L	h	H	H ₁	H ₂	W	W ₁	M	d ₁	V	基本额定负载		重量(g)
												C(动)N	Co(静)N	
LMW11	8	15.4	11	22	18	6	34	24	M4	3.4	8	260	375	36
	10	20	13	26	21	8	40	28				370	545	63
	12	21	15	28	24		42	30.5				410	595	74
	16	23.5	19	38.5	32.5	9	50	36	M5	4.3	12	770	1175	132
	20	27.4	21	41	35	11	54	40	M6	5.2		880	1365	170
	25	38	26	51.5	42	12	76	54				975	1565	405
	30	41.5	30	59.5	49	15	78	58	M8	7.0	18	1565	2735	495
	35	45.4	34	68	54	18	90	70				1665	3135	790
	40	56.4	40	78	62	20	102	80	M10	8.7	25	2155	4015	1220
	50	69.4	52	102	80	25	122	100				3815	7935	2300

① 1N=0.102kgf

直线轴承箱式单元

短型/单衬型/中型 加宽方型

单衬型

代码	型号 d	L	L ₁	h	H	H ₁	H ₂	W	W ₁	M	d ₁	V	E	F	基本额定负载		重量(g)
															C(动)N	Co(静)N	
LMW01 LMW06	(6)	25	15	9	18	15		30	20				12		205	360	35
	8	30	18	11	22	18	6	34	24	M4	3.4	8	16	0.4	260	385	50
	10	35	21	13	26	21		40	28				15.5		370	545	90
	12	36	26	15	28	24	8	42	30.5	M5	4.3	12	17.5		410	595	100
	13	39			30	24.5		44	33				19	0.85	515	785	125
	16	44	34	19	38.5	32.5	9	50	36				19.8		770	1185	250
	20	50	40	21	41	35	11	54	40	M6	5.2		21	0.5	880	1375	595
LMW01	25	67	50	26	51.5	42	12	76	54				36	1	985	1575	730
	30	72	58	30	59.5	49	15	78	58	M8	7	18	39.9	0.75	1575	2745	995
	35	80		34	68	54	18	90	70				53		1660	3130	1585
	40	90	60	40	78	62	20	102	80	M10	8.7	25	61	1.5	2150	4010	

① LMW01无带()号d6规格。

① 1N≈0.102kgf

中型

代码	型号 d	L	L ₁	h	H	H ₁	H ₂	W	W ₁	M	d ₁	V	E	F	基本额定负载		重量(g)
															C(动)N	Co(静)N	
LMW21	6	35	24	9	18	15	6	30	20	M4	3.4	8	12		225	310	48
	8	43	28	11	22	18		34	24				16	0.4	310	450	78
	10	53	34	13	26	21	8	40	28				15.5		505	715	142
	12	63	38	15	28	24		42	30.5	M5	4.3	12	17.5		630	810	144
	16	63	48	19	38.5	32.5	9	50	36				19.8	0.85	1160	1445	323
	20	73	56	21	41	35	11	54	40	M6	5.2		21	0.5	1550	2065	382
	25	93	66	26	51.5	42	12	76	54	M8	7	18	36	1	1725	3065	866

① 1Kg=9.81N

直线轴承

E2



请按图示订货

短型

代码	型号	d
LMW11	8	0 -0.009
	10	0 -0.010

LMW11—d8

单衬型

代码	型号	d
LMW01	8	0 -0.009
	10	0 -0.010

LMW01—d8

中型

代码	型号	d
LMW21	8	0 -0.010
	10	0 -0.010

LMW21—d8



未税价(元)

优惠价

数量	1~9	10~
价格	100%	另行报价



交货期

5