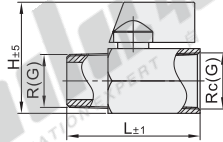


内外螺纹型

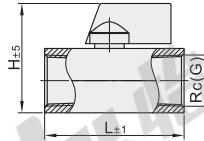
代码	类型	控制方式	材质		公称压力	工作温度	使用流体
			阀体	密封件			
XMS27	内外螺纹型	手动式	SUS304	PTFE	1.6Mpa	-20~120°C	水/油/空气



型号		规格	R(G)	Rc(G)	L	H
代码	螺纹					
XMS27	RZ(R外螺纹+Rc内螺纹) GS(G外螺纹+G内螺纹)	DN6	1/8"	1/8"	46.3	37.5
		DN8	1/4"	1/4"	46.3	37.5
		DN10	3/8"	3/8"	45.5	36
		DN15	1/2"	1/2"	50	40
		DN20	3/4"	3/4"	55.6	46
		DN25	1"	1"	68	58

双内螺纹型

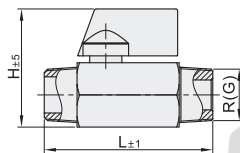
代码	类型	控制方式	材质		公称压力	工作温度	使用流体
			阀体	密封件			
XMS28	双内螺纹型	手动式	SUS304	PTFE	1.6Mpa	-20~120°C	水/油/空气



型号		规格	Rc(G)	L	H
代码	螺纹				
XMS28	ZZ(Rc双内螺纹) SS(G双内螺纹)	DN6	1/8"	44.2	38
		DN8	1/4"	47	37.5
		DN10	3/8"	52	41
		DN15	1/2"	54	47.6
		DN20	3/4"	68	55.5

双外螺纹型

代码	类型	控制方式	材质		公称压力	工作温度	使用流体
			阀体	密封件			
XMS29	双外螺纹型	手动式	SUS304	PTFE	1.6Mpa	-20~120°C	水/油/空气



型号		规格	R(G)	L	H
代码	螺纹				
XMS29	RR(R双外螺纹) GG(G双外螺纹)	DN6	1/8"	53.5	37
		DN8	1/4"	53.2	38
		DN10	3/8"	53.8	37
		DN15	1/2"	61	41
		DN20	3/4"	72	47
		DN25	1"	87	57.5



请按图示订货

型号		规格
代码	螺纹	
XMS29	RR(R双外螺纹) GG(G双外螺纹)	DN6 DN8

XMS29-RR-DN6



未标价(元)

优惠价

数量 1~49 50~

价格 100% 另行报价



交货期

9