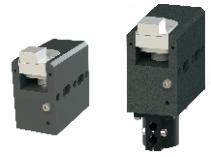
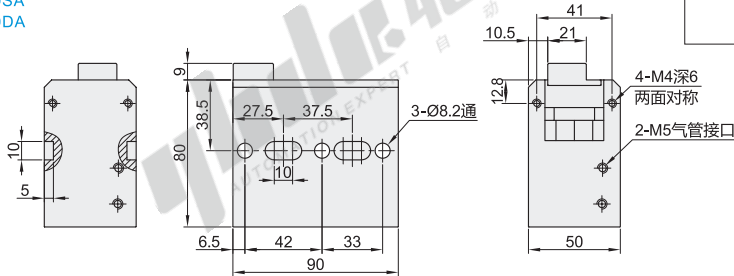


# 无缓冲阻挡器

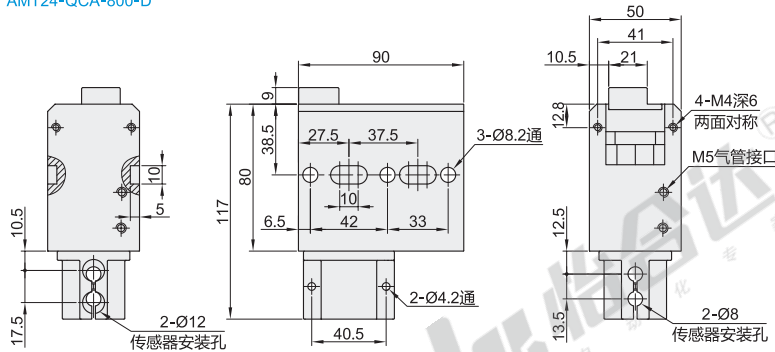
## ◀ 负载能力800kg

代码	类型		负载能力	主材质	表面处理
AMT24-QCA-800SA	无缓冲阻挡器	单作用	800kg	铝材	黑色氧化
AMT24-QCA-800-D		带位置检测组件			
AMT24-QCA-800DA		双作用			

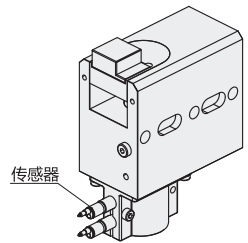
AMT24-QCA-800SA  
AMT24-QCA-800DA



AMT24-QCA-800-D



传感器安装示意图



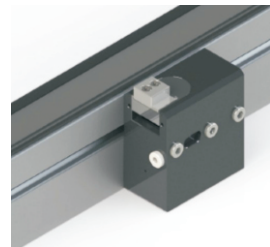
视角标准：第一视角

### 功能特点

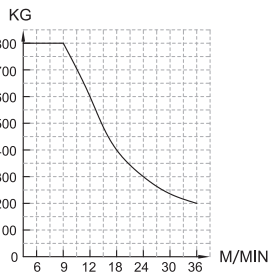
主要功能	瞬间挡停及放行, 实现积放
最大负载能力(kg)	800(输送速度6m/min时)
气缸作用形式	单作用/双作用
气管接口尺寸	M5
工作压力(Mpa)	0.5
缓冲功能	无
安装方式	侧面安装
下降行程(mm)	9

- ① 用于普通阻停功能, 可用于累计挡停, 不建议实现定位阻停功能;
- ① 工作压力0.5Mpa, 最大工作压力不超过0.8Mpa;
- ① 阻挡器已配套安装需要的螺栓、螺母、限位块及M5-Ø6气管接头;
- ① 带位置检测组件的阻挡器可搭配规格为M8或者M12圆柱型接近传感器, 用于检测阻挡器是否处于放行状态(传感器需单独订购)。

EX Example 使用示例

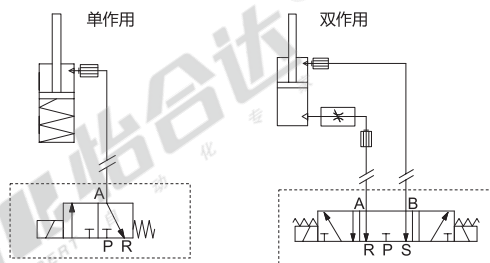


### 阻停能力曲线图



- ① 选型负载请参照阻停能力曲线图, 表中数据是在工作压力0.5Mpa下测试所得。

### 气路原理图



- ① 电磁阀不在供货范围内, 需单独购买。



请按图示订货

型号  
AMT24-QCA-800SA



未税价(元)

● 优惠价  
数量 1~10 11~  
价格 100% 另行报价