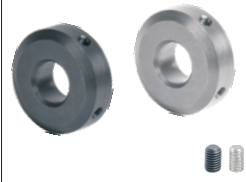
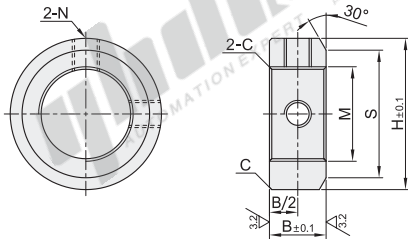


紧定螺钉锁紧型

代码	类型	螺纹	材质		表面处理	附件
			国标	相当		
FBJ01	内螺纹型	紧定螺钉 锁紧型	粗牙	45	S45C	2个紧定螺钉,2个螺钉套件
FBJ02						2个紧定螺钉(不锈钢),2个螺钉套件
FBJ06						2个紧定螺钉(不锈钢),2个螺钉套件
FBJ51			细牙	45	S45C	2个紧定螺钉,2个螺钉套件
FBJ52						2个紧定螺钉(不锈钢),2个螺钉套件
FBJ56						2个紧定螺钉(不锈钢),2个螺钉套件
			0Cr18Ni9	SUS304	发黑	2个紧定螺钉,2个螺钉套件
			0Cr18Ni9	SUS304	喷细砂无电解电镀	2个紧定螺钉(不锈钢),2个螺钉套件



① 如对防锈有要求,请优先选用不锈钢材质或喷细砂无电解电镀产品。



视角标准:第一视角

型号	规格	B		M×P		H	S	C	紧定螺钉 N×长度
代码	规格	粗牙	细牙	粗牙螺纹	细牙螺纹				
粗牙	(3)	—	—	—	M3×0.35	7	4.5	0.2	M3×3
	4	6	6	M4×0.7	M4×0.5	8	5.5		
	5			M5×0.8	M5×0.5	11	10		
	FBJ01			M6×1.0	M6×0.75	12	11		
	FBJ02			M8×1.25	M8×0.75	14	12		
	FBJ06			10	8	M10×1.5	M10×0.75		
(10A)	—			—	—	M10×1.0	—	—	
细牙	12	10	—	M12×1.75	M12×1.0	20	15	0.5	M5×4
	(15)	—	—	—	M15×1.0	24	20		
	FBJ51	16	10	M16×2.0	M16×1.0	26	22		
	FBJ52	20	12	M20×2.5	M20×1.0	32	27		
	FBJ56	(25)	—	—	M25×1.5	38	31		
	20	—	12	—	M25×1.5	38	31		
	(25)	—	—	—	M25×1.5	38	31		
	30	15	15	M30×3.5	M30×1.5	46	38		

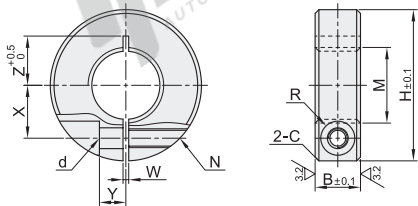
① ()内规格不适用于粗牙螺纹。

开口型

代码	类型	螺纹	材质		表面处理	附件
			国标	相当		
FBK01	内螺纹型	开口型	粗牙	45	S45C	1个内六角圆柱头螺钉
FBK02						1个内六角圆柱头螺钉(不锈钢)
FBK06						1个内六角圆柱头螺钉(不锈钢)
FBK51			细牙	45	S45C	1个内六角圆柱头螺钉
FBK52						1个内六角圆柱头螺钉(不锈钢)
FBK56						1个内六角圆柱头螺钉(不锈钢)
			0Cr18Ni9	SUS304	发黑	1个内六角圆柱头螺钉
			0Cr18Ni9	SUS304	喷细砂无电解电镀	1个内六角圆柱头螺钉(不锈钢)



① 如对防锈有要求,请优先选用不锈钢材质或喷细砂无电解电镀产品。



视角标准:第一视角

型号	规格	B	M×P		H	N	d	R	W	X		Y	Z	C	
代码	规格		粗牙	细牙						粗牙螺纹	细牙螺纹				
粗牙	3	8	M3×0.5	M3×0.35	16	M3	3.4	3	1.0	4.5	4.5	2.2	3~5	0.6	
	4		M4×0.7	M4×0.5	18					5	5	3	3.5~6		
	5		M5×0.8	M5×0.5	20					5.5	5.5	4	5~6.5		
	6		M6×1.0	M6×0.75	25					6	6	—	6~6.5		
	8		M8×1.25	M8×0.75	30					8	8	—	8~9		
	(8A)		—	M8×1.0	—					—	—	—	—		
	10		M10×1.5	M10×0.75	35					9	9	5	10		
	(10A)		—	M10×1.0	—					—	—	—	—		
	FBK01		(10B)	M10×1.25	M12×1.0					30	—	9	5		10
	FBK02		12	—	M12×1.75					M12×1.0	34	—	10		10
FBK06	(12B)	—	M12×1.25	—	—	—	—	—							
细牙	14	12	M14×1.5	—	34	M5	5.5	4.5	1.5	11.5	12	6	10~11	1	
	16		M16×2.0	M16×1.0	35					12.5	12	6	11~12		
	(16A)		—	M16×1.5	40					—	12.5	—	12~13		
	FBK51		(18)	—	M18×1.5					—	—	—	—		
	FBK52		20	M20×2.5	M20×1.0					40	14	14	7		13
	FBK56		(20A)	—	M20×1.5					—	—	—	—		
	(22)		—	M22×1.5	45					—	—	—	—		
	24		M24×3.0	—	—					45	17	17	—		16
	(25)		—	M25×1.5	55					—	—	—	—		
	(27)		—	M27×1.5	—					—	—	—	—		
30	M30×3.5	M30×1.5	55	20	20	8	17~20								
						10	18~20								

① ()内规格不适用于粗牙螺纹。

② 规格5的粗牙螺纹的W尺寸为1.5。

③ 规格24不适用于细牙螺纹。

开口型

型号	规格	粗牙	细牙
FBK01	3	M3×0.5	M3×0.35
FBK02	4	M4×0.7	M4×0.5

请按图示订货

FBK02 — 4



优惠价	数量	价格
●	1~9	10~
●	100%	另行报价



交货期
5