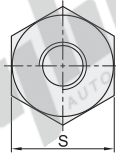
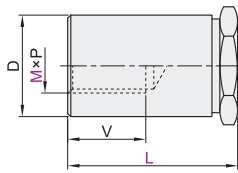


# 压铆螺柱/密封螺母柱

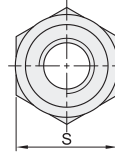
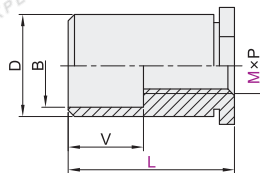
## 压铆螺柱

代码	类型	材质	表面处理
TBY11	盲孔型	碳钢	镀锌
TBY12		SUS304	—
TBY15	通孔型	碳钢	镀锌
TBY16		SUS304	—

盲孔型  
TBY11  
TBY12



通孔型  
TBY15  
TBY16



扫一扫  
观看产品视频

视角标准：第一视角

## 盲孔型

型号		L	螺距 P	D	S	安装板最小厚度	安装板孔径 +0.08/0	孔中心到板边缘的最小距离	
代码	M								
(碳钢)	3	6 8 10 12 14	0.5	4.2	4.8	1.02	4.22	6	
	TBY11								3A
(SUS304)	4	16 18 20 22 25	0.7	7.12	7.9	1.27	7.14	8	
	TBY12								4
	5								

## V尺寸表

L	V
6	3.2
8 10	4
12	5
14 16	6.5
18 20 22 25	9.5

螺纹M3A的螺柱桶壁比M3螺纹的桶壁更厚一些。

## 通孔型

型号		L	螺距 P	B	D	S	安装板最小厚度	安装板孔径 +0.08/0	孔中心到板边缘的最小距离	
代码	M									
(碳钢)	3.5	6 8 10 12 14	0.6	3.9	5.39	6.4	1.02	5.41	6.8	
	TBY15									4
(SUS304)	4	16 18 20 22 25	0.7	4.8	7.12	7.9	1.27	7.14	8	
	TBY16									5
	5									

## V尺寸表

L	V
6 8	0
10 12 14	4
16 20 20	8
22 25	11

## 盲孔型

型号		L
代码	M	
TBY11	3	6 8 10 12
TBY12	3A	

TBY12 — M3 — L10



请按图示订货



未税价(元)

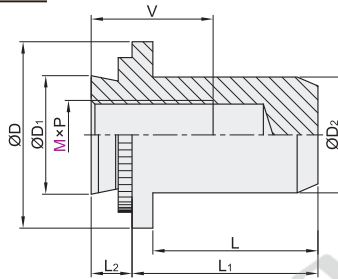
优惠价	
数量	1~99 100~
价格	100% 另行报价



交货期  
7

## 密封螺母柱

代码	类型	材质	表面处理
TBY21	密封螺母柱	碳钢	镀锌
TBY22		SUS304	—



视角标准：第一视角

型号		嘴位编码	螺距 P	L	L1	L2 (max)	D	D1 (max)	D2 (max)	V	安装板最小厚度	安装板孔径	孔中心到安装板边缘最小距离
代码	M												
(碳钢)	3	1	0.5	8.5	9.6	0.97	6.35	4.2	3.84	5.3	1	4.22	4.8
		2											
TBY21	4	1	0.7	9.8	11.2	0.97	7.95	5.38	5.2	7.1	1.4	5.41	6.9
		2											
(SUS304)	5	1	0.8	12.7	14.3	0.97	8.75	6.33	6.02	7.8	1.4	6.35	7.1
		2											
TBY22	6	1	1.0	12.7	14.3	1.38	11.1	8.73	7.8	7.8	2.29	8.75	8.6
		2											



请按图示订货

型号		嘴位编码
代码	M	
TBY21	4	1
TBY22	2	

TBY22 — M4 — 1



未税价(元)

优惠价	
数量	1~99 100~
价格	100% 另行报价



交货期  
7

垫圈·吊环  
螺母·螺帽

C2