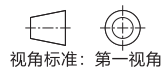
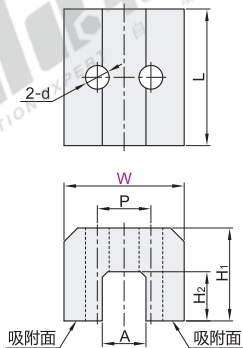
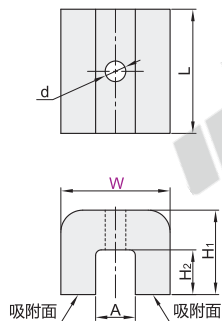


磁铁

代码	类型	磁力方向	材质	表面处理	耐热温度
BLS74	粘接型 U型	径向	铝镍钴磁铁	喷涂(红色)	180°C

W=22/30/39/45

W=57/70/79



视角标准：第一视角

型号	L	d	H ₁	H ₂	P	A	吸附力(N)	重量(g)
代码 W								
BLS74 22	25	7	17	9		8	30	19
BLS74 30	20	5	20	11		15	45	20
BLS74 39	25	4.7	25	14		19	90	46
BLS74 45	30	5.2	30	17		22	120	64
BLS74 57	44.5		35	23	31.5	28	180	137
BLS74 70	57	8	41	25	38	35	320	292
BLS74 79	82	9.5	54	36	43	38.5	470	617



型号	代码	W
BLS74	22	30

请按图示订货 BLS74—W22



优惠价
数量 1~9 10~
价格 100% 另行报价

未税价(元)

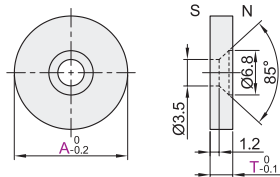


交货期
1

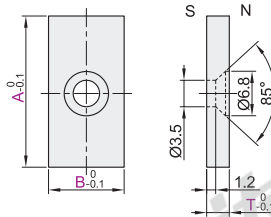
磁性定位块

代码	类型	磁力方向	材质	表面处理	耐热温度	表面磁极
BLS76	弱磁型 圆型	轴向	钕磁铁	镀镍	80°C	N
BLS77	弱磁型 长方型	轴向	钕磁铁	镀镍(银白色)	80°C	N

圆型
BLS76



长方型
BLS77



视角标准：第一视角

圆型

代码	型号	A	T
BLS76	10	3	5
BLS76	12	3	5
BLS76	15	3	5
BLS76	20	3	5

长方型

代码	型号	A	B	T
BLS77	20	10	3	



圆型

型号	代码	A	T
BLS76	10	3	5

请按图示订货 BLS76—A10—T5

长方型

型号	代码	A	B	T
BLS77	20	10	3	

请按图示订货 BLS77—A20—B10—T3



优惠价
数量 1~9 10~
价格 100% 另行报价

未税价(元)



交货期
9