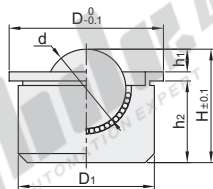


经济型钢制万向球

压入式/法兰式 车削型

压入式

代码	类型	主体/调整环材质		主球		副球	
		国标	相当	材质	硬度	材质	硬度
E-QDC21	压入式 标准型	0Cr18Ni9	SUS304	SUS440C	55HRC~	SUS440C	55HRC~
E-QDC22				POM(聚甲醛)	—		



视角标准：第一视角

型号		D	D1	H	h1	h2	d	耐负载N(kgf)	
代码	规格							E-QDC21	E-QDC22
E-QDC21 E-QDC22	7.5	9	7.5	6.1	1.1	4	4	12(1.2)	6(0.6)
	9	11	9	7.2	1.2	5	4.76	14(1.4)	7(0.7)
	11	13	11	8.5	1.5	6	5.56	41(4.2)	27(2.8)
	15	17	15	12.5	2.5	9	8.73	55(5.6)	34(3.5)
	18	20	18	14.5	3.5	10	10.32	62(6.3)	55(5.6)
	24	26	24	20.8	5.3	14	15.87	343(35)	69(7)
	30	32	30	25.3	6.3	17	19.05	412(42)	82(8.4)



请按图示订货

型号	
代码	规格
E-QDC21	7.5
E-QDC22	9
E-QDC21—9	



未税价(元)

● 优惠价		
数量	1~19	20~
价格	100%	另行报价

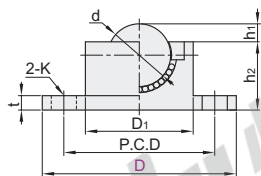


交货期

1

法兰式·标准型

代码	类型	主体材质		球	
		国标	相当	材质	硬度
E-QDA21	法兰式 标准型	0Cr18Ni9	SUS304	SUS440C	55HRC~



视角标准：第一视角

型号		D1	h1	h2	t	P.C.D	d	K	耐负载N(kgf)
代码	D								
E-QDA21	27	15	2.5	9.5	2	21	8.73	3.6	55(5.6)
	30	18	3.5	11.5	2	24	10.32		62(6.3)
	39	24	5.3	14.7	3	31.5	15.87	4.6	343(35)
	48	30	6.3	18.7	4	39	19.05	5.6	412(42)



请按图示订货

型号	
代码	D
E-QDA21	27
E-QDA21—D30	30



未税价(元)

● 优惠价		
数量	1~19	20~
价格	100%	另行报价



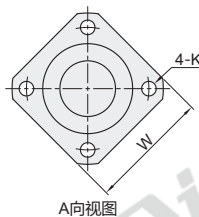
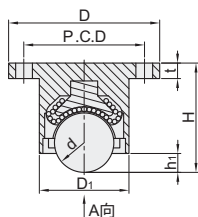
交货期

1

法兰式·向下使用型

代码	类型	主体		托座		主球			副球		防尘密封圈	
		材质	表面处理	材质	硬度	材质	硬度	表面处理	材质	硬度		材质
E-QDC31	法兰式 向下使用型	S45C	无电解镀锌	SCM415	55HRC	~SUJ2	55HRC	~	—	SUJ2	55HRC	毛毡

- ① 当主球为非不锈钢材质时，出厂前会进行涂抹防锈油处理，为避免产品生锈，建议在使用的过程中定期维护。
② 请将滚珠朝下使用。



视角标准：第一视角

型号		D	D1	h1	H	d	t	P.C.D	W	K	耐负载N(kgf)
代码	规格										
E-QDC31	40	40	24	5	29	15.875	4	32	32	4.5	900(90)
	50	50	30	6	34	19.05	5	40	40	5.5	1100(110)
	60	60	38	8	45	25.4	6	49	48	6.5	1200(120)



请按图示订货

型号	
代码	规格
E-QDC31	40
E-QDC31	50
E-QDC31	60
E-QDC31—50	



未税价(元)

● 优惠价		
数量	1~49	50~
价格	100%	另行报价



交货期

1