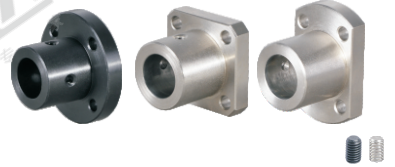


标准型·安装孔通孔
加长型·安装孔通孔

法兰型导向轴支座

标准型·安装孔通孔

标准型·安装孔通孔			材质		表面处理
圆法兰型	方法兰型	对边法兰型	国标	相当	
GAC01	GAC11	GAC21	45	S45C	发黑
GAC02	GAC12	GAC22			
GAC06	GAC16	GAC26	0Cr18Ni9	SUS304	喷细砂无电解镀锌
GAC08	GAC18	GAC28			
GAC09	GAC19	GAC29	LD30	A6061	喷细砂本色阳极氧化 黑色阳极氧化

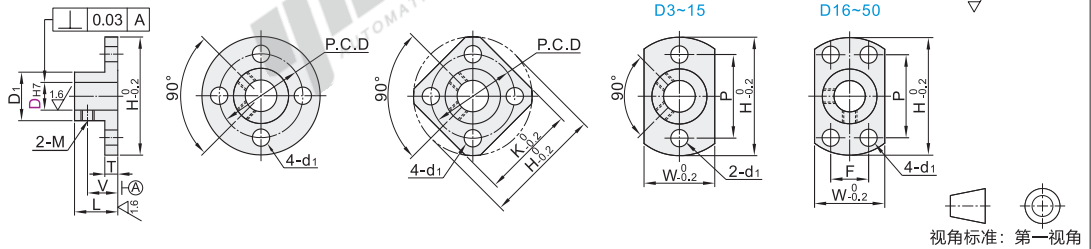


- ① 由于产品批次不同，发货镀锌产品可能存在喷细砂，不影响尺寸及功能。
- ② 如对防锈有要求，请优先选用不锈钢材质、铝合金材质或喷细砂无电解镀锌产品。

圆法兰型
GAC01/02/06/08/09

方法兰型
GAC11/12/16/18/19

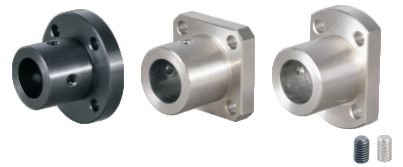
对边法兰型
GAC21/22/26/28/29



代码	型号	D _{H7}	L	D ₁	H	T	V	P.C.D	K	W	P	F	d ₁	M			
圆法兰型	3	+0.010	10	7.8	22	3	8	15	16	8	15						
	4	+0.012		8.8	24			17	19	9	17						
	GAC01			5	12	9.8		25	3.5	18	20				10	18	
GAC02	6	0	15										3.5	M3			
GAC06	8		16	11.8	28							20					
GAC08	8M	+0.015	20	13.8	30	5	11	20	22	16	20		4.5	M4			
GAC09	10												3.5	M3			
方法兰型	10M	0	24	15.8	36	6	16	26	28	20	26		4.5	M4			
	GAC11			12	17.8			38									
	GAC12			13	30			19.8	40						19	30	32
GAC16	15	+0.018	32	21.8	42			20	32	33	26	28	16				
GAC18	16			27.8	50			21	39	39	32	31	22	5.5	M5		
GAC19	18	+0.021	38	32.8	55	8	24	44	44	37	36	24					
GAC21	25			37.8	66					25	52	52	42	41	27	6.6	
GAC22	30			44.8	80						65	65	55	56	33		
GAC26	35	+0.025	50	59.8	90	10	32	75	75	65	65	38	9.0	M6			
GAC28	40			69.8	100					85	90	75	74	43			
GAC29	50																

加长型·安装孔通孔

加长型·安装孔通孔			材质		表面处理
圆法兰型	方法兰型	对边法兰型	国标	相当	
GAJ01	GAJ11	GAJ21	45	S45C	发黑
GAJ02	GAJ12	GAJ22			
GAJ06	GAJ16	GAJ26	0Cr18Ni9	SUS304	喷细砂无电解镀锌



- ① 由于产品批次不同，发货镀锌产品可能存在喷细砂，不影响尺寸及功能。
- ② 如对防锈有要求，请优先选用不锈钢材质或喷细砂无电解镀锌产品。

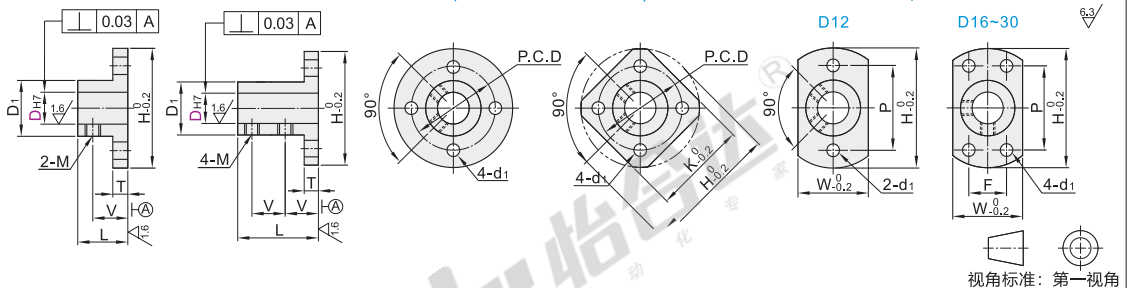
D12

D16~30

圆法兰型
GAJ01/02/06

方法兰型
GAJ11/12/16

对边法兰型
GAJ21/22/26



代码	型号	D _{H7}	L	D ₁	H	T	V	P.C.D	K	W	P	F	d ₁	M		
圆法兰型	12	+0.018	30	15.8	36	6	16	26	28	20	26	—	4.5	M4		
	16			21.8	42											
	GAJ01			17	32			33	26	28	16				16	
GAJ02	20	+0.021	48	27.8	50			39	39	32	31	22	5.5	M5		
GAJ06	25			32.8	55			44	44	37	36	24				
	30	0	57	37.8	66	10	20	52	52	42	41	27	6.6	M6		



代码	型号	D _{H7}
GAC01	3	+0.010
GAC02	8M	+0.015
GAC02	—D8	



● 优惠价	
数量	1~9 10~
价格	100% 另行报价

交货期	
数量	5