

顶升移载机构

移载过渡型

代码	类型	材质			表面处理
		连接杆	连接杆	防护罩	
KSF01	移载过渡型	冷轧板	SUS304	SUS304	烤漆

产品简介:

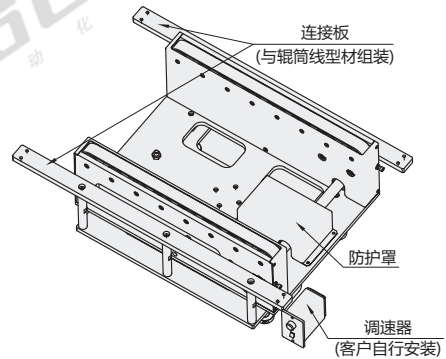
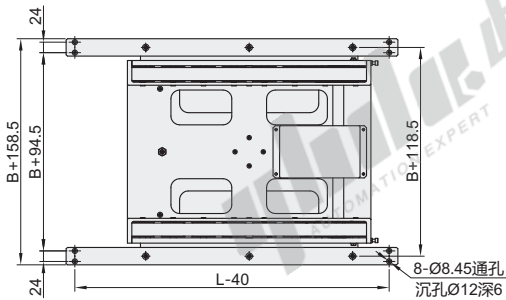
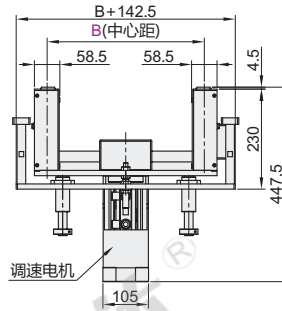
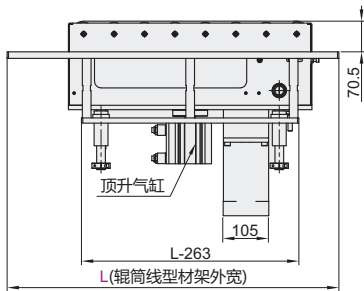
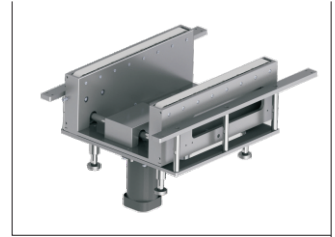
该产品主要用于托盘、料框等箱体的顶升移载，应用在辊筒线的下料、转接、过渡接驳等工位，主要与电动辊筒输送线配合使用。适用于较重负载的顶升及移载。

产品特性:

- 重负载，最大可达120KG；
- 应用灵活，拆装方便。

应用场合:

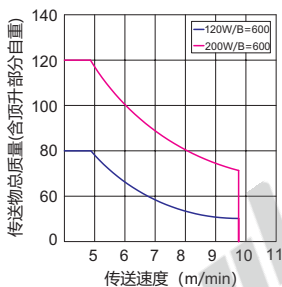
- 主要用于电动辊筒线的顶升移载。



- ① 该顶升移载机构适用于较重负载产品使用，最大负载120KG(其中顶升部分自重约50KG)；
- ② 适配于辊筒输送线的相邻两个辊筒之间的间距大于120mm。



传送能力曲线图



齿轮头减速比

齿轮头减速比	皮带速度(m/min)	
	50Hz	60Hz
25	9.2	9.6
30	7.7	8.0
36	6.4	6.7
50	4.6	4.8
60	3.8	4.0

- ① 可能会因负载状态而减小。
- ② 此输送速度表参照松下电机(1400转/min)，台湾电机(1300转/min)。

型号		长度L	马达选择					气缸选择	
代码	宽度B		功率(W)	电压(V)	规格	齿轮头减速比	马达品牌	气缸品牌	缸径
KSF01	300~600	500~1000	120 200	TA220(单相)	SCM(调速器)	25 30 36	T(台湾品牌)	Y(亚德客) S(SMC)	63 (负载80KG) 80 (负载120KG)
				SA200(三相)	INV(变频器)	50 60	S(松下马达)		
				NV(无马达)	NM(无马达)	NH(无齿轮头)	W(无马达)		



请按图示订货

型号		长度L	马达选择					气缸选择	
代码	宽度B		功率(W)	电压(V)	规格	齿轮头减速比	马达品牌	气缸品牌	缸径
KSF01	300~600	500~1000	120 200	A220(单相)	SCM(调速器)	25 30 36	T(台湾品牌)	Y(亚德客) S(SMC)	63 (负载80KG) 80 (负载120KG)
				SA200(三相)	INV(变频器)	50 60	S(松下马达)		
				NV(无马达)	NM(无马达)	NH(无齿轮头)	W(无马达)		

KSF01—B500—L600—200—TA220—SCM—30—T—Y—80



未税价(元)

● 优惠价

数量	1~5	6~
价格	100%	另行报价



交货期

15



Example
使用示例

应用案例

- 1、洁净室用辊道线主要应用于下料，是洁净室内输送不可缺少的功能组件。
- 2、该产品具有重负载、应用灵活等特点。

