

L把手提拉式锁头/T把手提拉式锁头 圆锁头

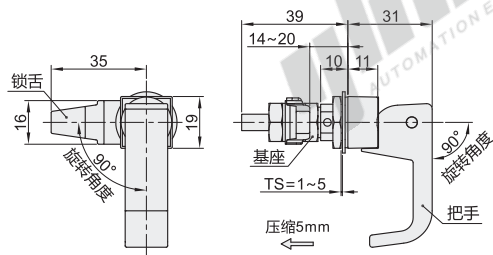
可调型圆柱锁 安全型圆柱锁

□ 可调型圆柱锁

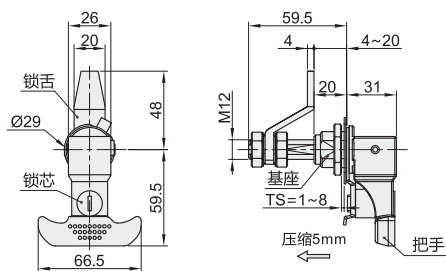
代码	类型	锁芯	材质			表面处理			参考重量 (kg)
			基座	把手	锁舌	基座	把手	锁舌	
XAS33	L把手提拉式锁头	无锁芯	ZDC			镀铬			0.125
XAS34			Q235			喷漆(黑色)			
XAS40	T把手提拉式锁头	带防尘锁芯	ZDC	SUS304	— 喷漆(黑色)			0.38	



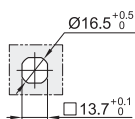
L把手提拉式锁头
XAS33/34



T把手提拉式锁头
XAS40



□ 开孔尺寸

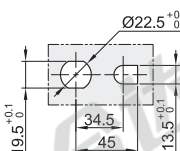


□ 特点

- 开锁后拉起把手旋转开门;
- 手提拉式开门, 省力方便;
- 左右兼用型。

① 锁舌孔尺寸: 腰孔Ø8×6

□ 开孔尺寸



□ 特点

- 开锁后拉起把手旋转开门, 把手可旋转±90°;
- 手提拉式开门, 省力方便;
- 良好的承重能力;
- 左右兼用型。

① 锁舌孔尺寸: 腰孔Ø12×10.2
② 配置钥匙: 2把



型号

XAS33
XAS34

请按图示订货



优惠价

数量	1~9	10~
价格	100%	另行报价

未税价(元)



交货期

5

□ 安全型圆柱锁

代码	类型	锁芯	材质			表面处理		
			基座	锁芯	锁舌	锁眼盖、弹簧盖	基座	锁芯
XAS35	圆锁头	三角形锁芯	ZDC			镀铬		
XAS37			Q235			喷漆(黑色)		



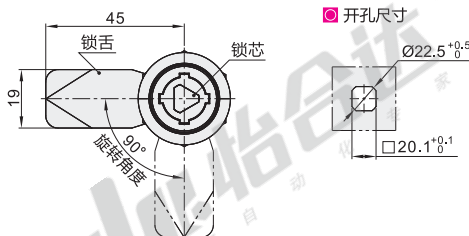
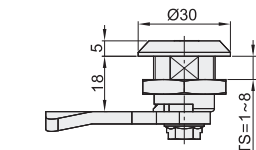
□ 特点:

- 外观精美, 在强压封闭环境下, 也具有防震功能;
- 没有正确的钥匙是不能打开安全锁的;
- 具有防水防尘功能, 等级可达IP65;
- 锁表面完全封闭;
- 可左旋或右旋开门。

① 锁舌孔尺寸: □ 8×8

② 配置钥匙: 1把

③ 如需选配其他尺寸的锁舌, 请参考XAV41。



型号	参考重量 (kg)
代码	
XAS35	0.13
XAS37	



请按图示订货

型号

XAS35



未税价(元)

优惠价

数量	1~4	5~
价格	100%	另行报价



交货期

3

门锁