

## 通用型/经济型

管直径T8

## 条形T5/T8灯管

## 通用型

代码	类型	管直径
ZHE77	通用型	T8

## 特点

- 特殊光学结构, 照明无眩光, 发光均匀;
- 高能效, 节约能源损耗;
- 较传统光源寿命长, 降低维护费用;
- 灵活便捷, 启动快, 允许频繁启动;
- 无频闪、无紫外线光、无红外辐射。

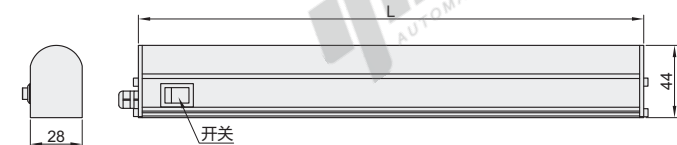
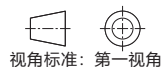
应用场所: 高铁检查机、冰柜、电柜、冷柜、数控机床及其他照明。

CE



## 控制回路图

棕色:直流正极  
Brown:positive pole  
蓝色:直流负极  
Blue:negative pole



型号		输入电压	开关	电线长度	功率 (W)	总长 L	光通量 (Lm)	色温 (K)
代码	规格							
ZHE77	300	1(DC 24V) 2(AC 220V)	无指定(带开关) N(不带开关)	无指定(1.5m) 2(2m)	3	300	300	6000~6500 正白
	600				6	600	600	
	900				9	900	900	
	1200				12	1200	1200	

## 性能表

环境温度	-25~55°C
光束角	140°
寿命	50000h
防护等级	IP20

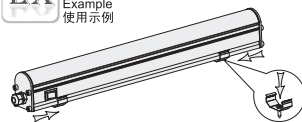


请按图示订货

型号		输入电压	开关	电线长度
代码	规格			
ZHE77	300	1(DC 24V)	无指定(带开关)	无指定(1.5m)
	600	2(AC 220V)	N(不带开关)	2(2m)

ZHE77—300—1

EX

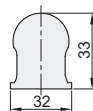
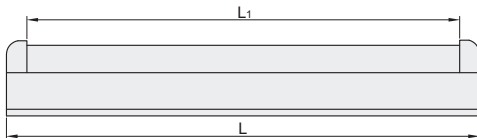
Example  
使用示例

## 经济型

代码	类型	管直径
ZHE62	经济型	T8

## 特点

- 输入电压范围AC/DC12~48V, 高功率因素PF>0.9, 满载时>88%效率;
- 内置高精度恒流驱动;
- 单端输入, 金属卡扣安装;
- 主体材质采用高导热铝, 不易变形, 散热好, 确保产品寿命。



型号		L 总长	L1 发光面	功率 (W)	额定电压	输入电压范围	光通量 (Lm)	电线长度 (mm)
代码	规格							
ZHE62	300	300	250	6	AC/DC24V	AC/DC12~48V	600	150
	600	600	550	9			900	

## 性能表

防护等级	IP66
灯具寿命	35000H
色温范围	6000~6500K
发光角度	120°
工作温度	-20~50°C



请按图示订货

型号	
代码	规格
ZHE62	600

ZHE62—600