

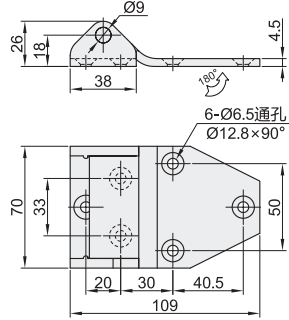
不锈钢蝶形铰链

- ▶ 短板型 · 螺钉固定
 - ▶ 长板型 · 螺帽固定/旋卯固定
- 冷库用

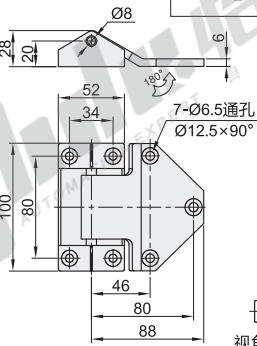
短板型

代码	类型	载荷	材质	表面处理
HFR18	冷库用 短板型 螺钉固定	重载型	SUS304	拉丝

规格: 38



规格: 52



视角标准: 第一视角



型号	规格	负载 (kg)	参考重量 (kg/pcs)
HFR18	38	80	0.35
	52	90	0.52

容许负载为使用2个时的数值。



请按图示订货

型号	规格	负载 (kg)
HFR38	<38>	80

HFR18—38



未税价(元)

● 优惠价

数量	1~9	10~
价格	100%	另行报价



交货期

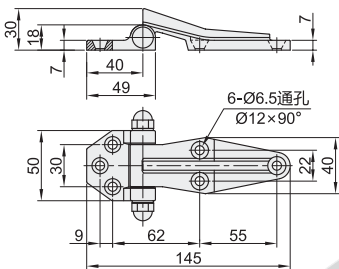
1

长板型

代码	类型	载荷	材质	表面处理
HFR26	冷库用 长板型	螺帽固定	SUS304	镜面抛光
HFR27		旋卯固定		

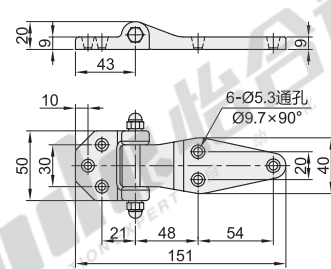
HFR26

规格: 145



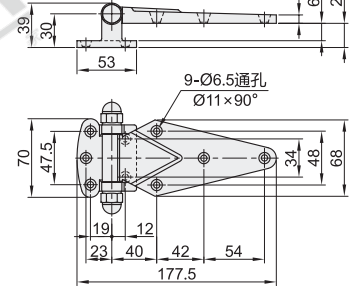
HFR26

规格: 151



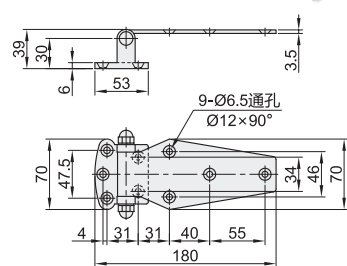
HFR26

规格: 177



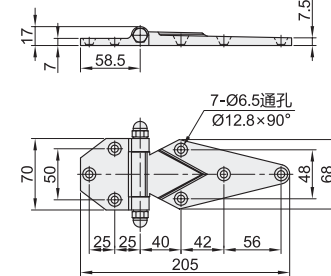
HFR26

规格: 180



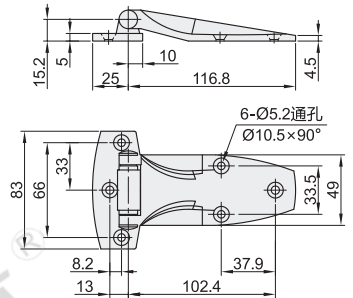
HFR26

规格: 205



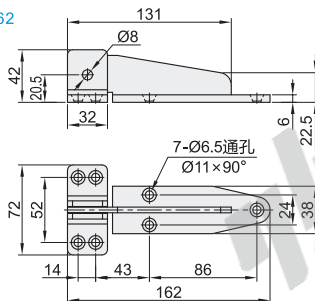
HFR27

规格: 141



HFR27

规格: 162



视角标准: 第一视角

型号	规格	负载 (Kg)	参考重量 (Kg/pcs)
HFR26	145		0.30
	151		0.25
	177	80	0.48
	180		0.52
	205		0.46
HFR27	141	40	0.30
	162	80	0.41

容许负载为使用2个时的数值。



请按图示订货

型号	规格	负载 (Kg)
HFR26	205	80

HFR26—205



未税价(元)

● 优惠价

数量	1~9	10~
价格	100%	另行报价

EX

Example 使用示例

