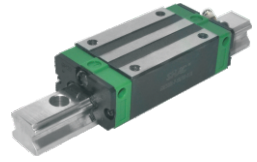


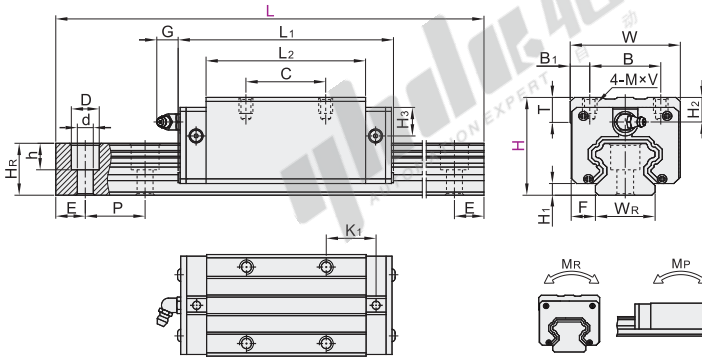
超重载型·可互换  
普通级 轻预压(ZA)0.05~0.07C

经济型高组装高型直线导轨

代码	类型	精度等级	滑块固定方式	滑块数量	导轨固定方式	材质	
						滑轨	滑块
IBF21	组件	普通级	上锁式	单滑块	上锁式	S55C	20CrMoH
IBF23				双滑块			



① 精度等级选型参照P1375页。



② 静态容许力矩, Mr/Mp/My的数值请参考下表。

视角标准: 第一视角

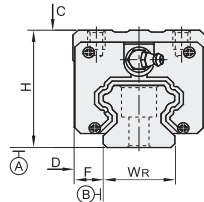
型号	代码	H	L	H1	F	滑块尺寸										
						W	B	B1	C	L1	L2	K1	G	M×V	T	H2
IBF21 IBF23	30	100~1960	4.3	12	44	32	6	50	91.2	65.2	12.6	12	M5×6	8	6	6
	40	160~1960	5.6	12.5	48	35	6.5	50	102.6	78.6	19.3		M6×8	8	10	9.5
	45	200~1960	6	16	60	40	10	60	121	93	23		M8×10	8.5	10	9
	55	200(350)~2655	7.4	18	70	50	10	72	137.8	105.8	22.4	13	M8×12	10.2	16	15
	70	255(400)~3486	9.5	20.5	86	60	13	80	168.8	128.8	29.2		M10×17	16	21	20
	80	300(500)~3865	13	23.5	100	75	12.5	95	199.8	155.8	36.4		M12×18	17.5	22	29

③ ( )内的L尺寸为双滑块BF23的最短滑轨长度。 ④ L尺寸的最小值由滑块长度与滑块数量而定。 ⑤ 每个规格滑轨长度L最大可做到4000mm/条。

滑轨尺寸						基本额定负载(KN)			静态容许力矩(KN·m)			重量	
WR	Hr	D	h	d	P	C(动)	Co(静)	MR	MP	My	滑块(Kg)	滑轨(Kg/m)	
20	17.5	9.5	8.5	6	60	M5×16	20.8	33.55	0.32	0.31	0.31	0.41	2.2
23	22	11	9	7	80	M6×20	30.73	48.56	0.55	0.56	0.56	0.71	3.25
28	26	14	12	9	80	M8×25	42.72	66.1	0.8	0.9	0.9	1.2	4.49
34	29	14	12	9	80	M8×25	58.9	89.62	1.34	1.3	1.3	1.96	6.36
45	38	20	17	14	105	M12×35	92.45	130.52	2.52	2.51	2.51	3.65	10.45
53	44	23	20	16	120	M14×45	136.54	190.28	4.58	4.37	4.37	5.55	15.12

⑥ E(螺钉中心孔至端面距离)=[L-(N-1)×P]/2

H	30	40	45	55	70	80	N (安装孔数)
100~139	—	—	—	—	—	—	2
140~199	160~199	200~263	200~255	255~336	300~385	—	3
200~259	200~261	264~343	256~335	337~441	386~505	4	4
260~319	262~321	344~423	336~415	442~546	506~625	5	5
320~379	322~381	424~503	416~495	547~651	626~745	6	6
380~439	382~441	504~583	496~575	652~756	746~865	7	7
440~499	442~501	584~663	576~655	757~861	866~985	8	8
500~559	502~561	664~743	656~735	862~966	986~1105	9	9
560~619	562~621	744~823	736~815	967~1071	1106~1225	10	10
620~679	622~681	824~903	816~895	1072~1176	1226~1345	11	11
680~739	682~741	904~983	896~975	1177~1281	1346~1465	12	12
740~799	742~801	984~1063	976~1055	1282~1386	1466~1585	13	13
800~859	802~861	1064~1143	1056~1135	1387~1491	1586~1705	14	14
860~919	862~921	1144~1223	1136~1215	1492~1596	1706~1825	15	15
920~979	922~981	1224~1303	1216~1295	1597~1701	1826~1945	16	16
980~1039	982~1041	1304~1383	1296~1375	1702~1806	1946~2065	17	17
1040~1099	1042~1101	1384~1463	1376~1455	1807~1911	2066~2185	18	18
1100~1159	1102~1161	1464~1543	1456~1535	1912~2016	2186~2305	19	19
1160~1219	1162~1221	1544~1623	1536~1615	2017~2121	2306~2425	20	20
1220~1279	1222~1281	1624~1703	1616~1695	2122~2226	2426~2545	21	21
1280~1339	1282~1341	1704~1783	1696~1775	2227~2331	2546~2665	22	22
1340~1399	1342~1401	1784~1863	1776~1855	2332~2436	2666~2785	23	23
1400~1459	1402~1461	1864~1943	1856~1935	2437~2541	2786~2905	24	24
1460~1519	1462~1521	1944~1960	1936~2015	2542~2646	2906~3025	25	25
1520~1579	1522~1581	—	2016~2095	2647~2751	3026~3145	26	26
1580~1639	1582~1641	—	2096~2175	2752~2856	3146~3265	27	27
1640~1699	1642~1701	—	2176~2255	2857~2961	3266~3385	28	28
1700~1759	1702~1761	—	2256~2335	2962~3066	3386~3505	29	29
1760~1819	1762~1821	—	2336~2415	3067~3171	3506~3625	30	30
1820~1879	1822~1881	—	2416~2495	3172~3276	3626~3745	31	31
1880~1939	1882~1941	—	2496~2575	3277~3381	3746~3865	32	32
1940~1960	1942~1960	—	2576~2655	3382~3486	—	33	33
P	60	80	105	120	—	—	—



⑦ 精度基准

单滑块	尺寸精度	
	高度H的容许尺寸误差	±0.1
双滑块	宽度F的容许尺寸误差	±0.1
	高度H的相互误差	0.02
宽度F的相互误差(基准轨)	0.03	
滑块C面对滑轨A面的行走平行度	请参阅行走精度表	
滑块D面对滑轨B面的行走平行度	P1374	



型号	代码	H	L
IBF21	30	100~1960	—
	45	200~1960	
IBF23	40	160~1960	—
	45	200~1960	

IBF21—H40—L260



● 优惠价  
数量 1~9 10~  
价格 100% 另行报价



5

直线导轨 E3