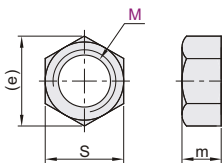


标准型

代码	类型	螺纹	材质		表面处理	适用标准		
			国标	相当				
TBK50	标准型	粗牙	35	S35C	镀锌	DIN 934-1987		
TBK51					发黑			
TBK52			镀锌					
TBK54			0Cr17Ni12Mo2	SUS316	—			
TBK55			0Cr18Ni9	SUS304	—			
TBK56			35(碳钢)	发黑	—		GB/T 6170-2015	
TBK57					黄铜		—	DIN 934-1987
TBK58			细牙	45	S45C		发黑	GB/T 6171-2000
TBK59							镀锌	
TBK65							—	



视角标准：第一视角

粗牙(DIN 934-1987)

型号	M	螺距 P	m		S			e
			max	min	max	min	min	
(S35C) TBK50	2*	0.4	1.6	1.35	4	3.82	4.32	
	2.5*※	0.45	2	1.75	5	4.82	5.45	
	3	0.5	2.4	2.15	5.5	5.32	6.01	
	4	0.7	3.2	2.9	7	6.78	7.66	
(S45C) TBK51 TBK52	5	0.8	4	3.7	8	7.78	8.79	
	6	1.0	5	4.7	10	9.78	11.05	
	8	1.25	6.5	6.14	13	12.73	14.38	
(SUS304) TBK55	10	1.5	8	7.64	17	16.73	18.9	
	12	1.75	10	9.64	19	18.67	21.1	
	(16)	2.0	13	12.3	24	23.67	26.75	
(黄铜) TBK67	(20)	2.5	16	14.9	30	29.16	32.95	
	(24)	3.0	19	17.7	36	35	39.55	
	3	0.5	2.4	2.15	5.5	5.32	6.01	
	4	0.7	3.2	2.9	7	6.78	7.66	
(SUS316) TBK54	5	0.8	4	3.7	8	7.78	8.79	
	6	1.0	5	4.7	10	9.78	11.05	
	8	1.25	6.5	6.14	13	12.73	14.38	
	10	1.5	8	7.64	17	16.73	18.9	
	12	1.75	10	9.64	19	18.67	21.1	
	16	2.0	13	12.3	24	23.67	26.75	
	20	2.5	16	14.9	30	29.16	32.95	
	24	3.0	19	17.7	36	35	39.55	

粗牙(GB/T 6170-2015)

型号	M	螺距 P	m		S			e
			max	min	max	min	min	
(SUS304) TBK56	(2)*	0.4	1.6	1.35	4	3.82	4.32	
	4*	0.7	3.2	2.9	7	6.78	7.66	
	5*	0.8	4.7	4.4	8	7.78	8.79	
	6*	1.0	5.2	4.9	10	9.78	11.05	
	8*	1.25	6.8	6.44	13	12.73	14.38	
	10*	1.5	8.4	8.04	16	15.73	17.77	
	12*	1.75	10.8	10.37	18	17.73	20.03	
	14*	2.0	12.8	12.1	21	20.67	23.36	
	16*	2.0	14.8	14.1	24	23.67	26.75	
	18*	2.0	15.8	15.1	27	26.16	29.56	
(碳钢) TBK57	20*	2.5	18	16.9	30	29.16	32.95	
	22	2.5	19.4	18.1	34	33	37.29	
	24*	3.0	21.5	20.2	36	35	39.55	
	27*	3.0	23.8	22.5	41	40	45.2	
	30*	3.5	25.6	24.3	46	45	50.85	
	33	3.5	28.7	27.4	50	49	55.37	
	36*	4.0	31	29.4	55	53.8	60.79	
	(42)*	4.5	34	32.4	65	63.1	71.3	

TBK56仅适用带\*号规格。带()规格不适用于TBK57。

带()的规格不适用TBK50。带()规格不适用TBK67。带\*规格不适用TBK51。

细牙(GB/T 6171-2000)

型号	M	螺距 P	m		S			e
			max	min	max	min	min	
(S45C) TBK58	8	1.0	6.8	6.44	13	12.73	14.38	
	10		8.4	8.04	16	15.73	17.77	
	12		10.8	10.37	18	17.73	20.03	
	14		12.8	12.1	21	20.67	23.36	
	16	14.8	14.1	24	23.67	26.75		
	18	1.5	15.8	15.1	27	26.16	29.56	
	20	1.5	18	16.9	30	29.16	32.95	
	22	1.5	19.4	18.1	34	33	37.29	
24	2.0	21.5	20.2	36	35	39.55		

细牙(GB/T 6171-2000)

型号	M	螺距 P	m		S			e
			max	min	max	min	min	
(S45C) TBK59	10	1.0	8.4	8.04	16	15.73	17.77	
	12	1.25	10.8	10.37	18	17.73	20.03	
	14	1.5	12.8	12.1	21	20.67	23.36	
	16	1.5	14.8	14.1	24	23.67	26.75	
(SUS304) TBK65	10	1.0	8.4	8.04	16	15.73	17.77	
	12	1.25	10.8	10.37	18	17.73	20.03	
	14	1.5	12.8	12.1	21	20.67	23.36	
	16	1.5	14.8	14.1	24	23.67	26.75	
20	2.0	18	16.9	30	29.16	32.95		



请按图示订货

型号	M
TBK54	20
TBK54	24



未税价(元)

优惠价	数量	价格
1~4	100%	另行报价
5~		



TBK50

交货期 5

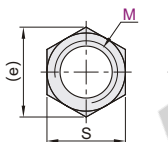


其余

交货期 7

左旋螺纹

代码	类型	螺纹	材质		表面处理	
			国标	相当		
TBK25	左旋 螺纹	粗牙	碳钢		镀锌	
TBK26					发黑	
TBK27		细牙	0Cr18Ni9	SUS304	—	
TBK28						



视角标准：第一视角

型号	M	螺距 P	m		S			e	
			粗牙	细牙	max	min	max		min
粗牙 TBK25 TBK26 TBK27	4	0.7	—	—	3.2	2.9	7	6.78	7.66
	5	0.8	—	—	4	3.7	8	7.78	8.79
	6	1.0	—	—	5	4.7	10	9.78	11.05
	8*	1.25	1.0	—	6.5	6.14	13	12.73	14.38
	10*	1.5	1.0	—	8	7.64	17	16.73	18.9
细牙 TBK28	12*	1.75	—	—	10	9.64	19	18.67	21.1
	16*	2.0	1.5	—	13	12.3	24	23.67	26.75
	18*	2.5	1.5	—	15	14.3	27	26.16	29.56
	20*	2.5	2.0	—	16	14.9	30	29.16	32.95
	24*	3.0	2.0	—	19	17.7	36	35	39.55

TBK25/26/28仅适用带\*号规格。



请按图示订货

型号	M
TBK25	4
TBK26	5

TBK25—M4



未税价(元)

优惠价	数量	价格
1~49	100%	另行报价
50~		



交货期 7