

导向轴

带扳手槽型/带通孔型

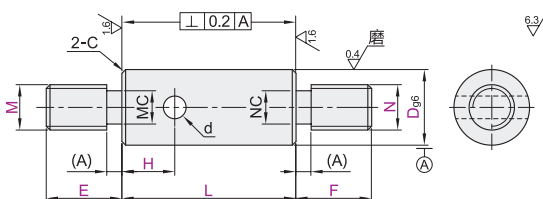
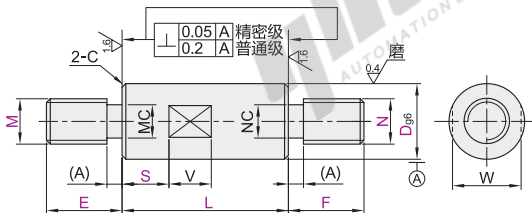
普通级/精密级 两端外螺纹带退刀槽型

| 带扳手槽型 | | | 带通孔型 | | | 材质 | | 硬度 | 表面处理 | |
|-------|-------|-------|---------|---------|---------|-------------|----------------------------|----|------|--|
| 普通级 | 精密级 | 普通级 | D公差 | 国标 | 相当 | 高频淬火 | — | | | |
| SEV01 | SEV31 | SEW01 | g6 | GCr15 | SUJ2 | 有效硬化层深度见P16 | 镀硬铬, 镀层硬度HV850~, 镀层厚度3-5μm | | | |
| SEV02 | SEV32 | SEW02 | | | | 淬火硬度 | — | | | |
| SEV06 | SEV36 | SEW06 | 9Cr18Mo | SUS440C | GCr15 | HRC56~ | 镀硬铬, 镀层硬度HV850~, 镀层厚度3-5μm | | | |
| SEV07 | SEV37 | SEW07 | | | 9Cr18Mo | HRC54~ | — | | | |

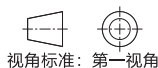


带扳手槽型
SEV01/02/06/07
SEV31/32/36/37

带通孔型
SEW01/02/06/07



- ① 圆度/直线度/垂直度/同轴度/硬度变化/铬层分布, 请参阅导向轴产品简介。
- ② 扳手槽、通孔、轴端加工部分(有效螺纹长度+10mm左右)可能会因加工的退火效应而导致硬度降低, 详情请参阅导向轴概要。
- ③ 精密级导向轴的螺纹根部带有研磨退刀槽(最宽1mm, 最深0.1mm)。
- ④ 通孔附近可能会因加工的退火效应导致的变形, 使外径公差超出规定值。



带扳手槽型(普通级)

| 代码 | D _{g6} | L | E:F | M:N 选择 | 扳手槽尺寸 | | | C |
|-------|-----------------|---------|---------|-------------------|-------|-------|-----|---|
| | | | | | S | W | V | |
| SEV01 | 8 | 20-800 | | 6 | 7 | 9 | 0.5 | |
| | 10 | | | 6 8 | 8 | | | |
| | 12 | | | 6 8 10 | 10 | | | |
| | 13 | | | 6 8 10 12 | 11 | | | |
| SEV06 | 15 | 20-1000 | E=5~M×3 | 6 8 10 12 | 13 | 14 11 | 1.0 | |
| | 16 | | | 6 8 10 12 16 | 16 | | | |
| | 18 | | | 6 8 10 12 16 | 17 | | | |
| SEV07 | 20 | 20-1200 | F=5~N×3 | 8 10 12 16 20 24 | 22 | 27 | 1.0 | |
| | 25 | | | 8 10 12 16 20 24 | 22 | | | |
| | 30 | | | 10 12 16 20 24 30 | 30 | 16 | | |
| | 40 | | | 12 16 20 24 30 | 36 | 21 | | |
| 50 | | | | 16 20 24 30 | 41 | | | |

① 选择2个或以上可选加工时, 各加工部位间需隔2mm以上。
② 可选加工 ③ 可选加工可能会使产品硬度降低。

LC

变更L尺寸公差

选择方法 LC

① 最小单位0.1
② L < 300 变更为L_{±0.03};
300 ≤ L < 600 变更为L_{±0.05};
L ≥ 600 变更为L_{±0.1}
③ L > 200 的精密级不适用

带扳手槽型(精密级)

| 代码 | D _{g6} | L | E:F | M:N 选择 | 扳手槽尺寸 | | | C |
|-------|-----------------|--------|---------|------------------|-------|-------|-----|---|
| | | | | | S | W | V | |
| SEV31 | 8 | 20-300 | | 6 | 7 | 9 | 0.5 | |
| | 10 | | | 6 8 | 8 | | | |
| | 12 | | | 6 8 10 | 10 | | | |
| | 13 | | | 6 8 10 12 | 11 | | | |
| SEV36 | 15 | 20-350 | E=5~M×3 | 6 8 10 12 | 13 | 14 11 | 1.0 | |
| | 16 | | | 6 8 10 12 | 14 | | | |
| | 18 | | | 6 8 10 12 16 | 16 | | | |
| SEV37 | 20 | 20-450 | F=5~N×3 | 6 8 10 12 16 | 17 | 22 | 1.0 | |
| | 25 | | | 8 10 12 16 20 | 22 | | | |
| | 30 | | | 8 10 12 16 20 24 | 27 | 16 | | |

变更外螺纹为细牙螺纹

选择方法 MC12

(MC-NC:此细牙螺纹螺距和轴承螺帽的相对应)
(MD-ND:此细牙螺纹螺距和气缸的相对应)

| D | MC-NC | MD-ND |
|-------|----------------------|--------------|
| 8 | 6 | |
| 10 | 6 8 | |
| 12-13 | 6 8 10 | 10 |
| 15-16 | 6 8 10 12 | 10 12 |
| 18 | 6 8 10 12 15 | 10 12 14 18 |
| 20 | 6 8 10 12 15 17 | 10 12 14 18 |
| 25 | 8 10 12 15 17 20 | 10 12 14 18 |
| 30 | 8 10 12 15 17 20 25 | 10 12 14 18 |
| (35) | 10 12 15 17 20 25 30 | 10 12 14 18 |
| (40) | 12 15 17 20 25 30 | 12 14 18 |
| (50) | 15 17 20 25 30 | 14 18 |
| 螺距 | 1.0 | 1.5 1.25 1.5 |

① 选型时, 须将M/N变更为MC(MD)/NC(ND)
② () 内的尺寸不适用精密级

带通孔型(普通级)

| 代码 | D _{g6} | L | E:F | M:N 选择 | 通孔尺寸 | | C |
|-------|-----------------|--------|---------|------------------|------|-----|---|
| | | | | | H | d | |
| SEW01 | 8 | 20-500 | | 6 | 3 | 0.5 | |
| | 10 | | | 6 8 | | | |
| | 12 | | | 6 8 10 | | | |
| | 13 | | | 6 8 10 12 | | | |
| SEW06 | 15 | 20-500 | E=5~M×3 | 6 8 10 12 | 4 | 1.0 | |
| | 16 | | | 6 8 10 12 | 6 | | |
| | 18 | | | 6 8 10 12 16 | 7 | | |
| SEW07 | 20 | 20-500 | F=5~N×3 | 6 8 10 12 16 | 7 | 1.0 | |
| | 25 | | | 8 10 12 16 20 24 | | | |
| | 30 | | | 8 10 12 16 20 24 | | | |

优惠价格

数量 1~9 10~
价格 95% 另行报价

未税价(元)

交货期

3

| 螺纹退刀槽尺寸 | | | |
|---------|------|-----------|-----|
| M/N | 螺距 | MC/NC (A) | (A) |
| 6 | 1.0 | 4.4 (4.2) | 2 |
| 8 | 1.25 | 6.0 | 3 |
| 10 | 1.5 | 7.7 | |
| 12 | 1.75 | 9.4 | 4 |
| 16 | 2.0 | 13.0 | |
| 20 | 2.5 | 16.4 | |
| 24 | 3.0 | 19.6 | 5 |
| 30 | 3.5 | 25.0 | |

① M6的MC()内尺寸为精密级

带扳手槽型(普通级)

| 型号 | D | L | E:F | M:N | S | 可选项 |
|-------|----|--------|---------|-----|---|--------------|
| SEV01 | 8 | 20-300 | E=5~M×3 | 6 | 7 | ①根据使用要求指定S尺寸 |
| SEV02 | 10 | | F=5~N×3 | 6 8 | | |

SEV01—D8—L30—E10—F10—M6—N6—S10

可选加工 (带扳手槽型)

| 型号 | D | L | E:F | M:N | S | 可选项 |
|-------|----|--------|---------|-----|---|--------------|
| SEV01 | 8 | 20-300 | E=5~M×3 | 6 | 7 | ①根据使用要求指定S尺寸 |
| SEV02 | 10 | | F=5~N×3 | 6 8 | | |

SEV01—D8—L30—E10—F10—M6—N6—S10—LC

带通孔型(普通级)

| 型号 | D | L | E:F | M:N | H | 可选项 |
|-------|----|--------|---------|-----|---|--------------|
| SEW01 | 8 | 20-300 | E=5~M×3 | 6 | 3 | ①根据使用要求指定H尺寸 |
| SEW02 | 10 | | F=5~N×3 | 6 8 | | |

SEW01—D8—L30—E10—F10—M6—N6—H10

可选加工 (带通孔型)

| 型号 | D | L | E:F | M:N | H | 可选项 |
|-------|----|--------|---------|-----|---|--------------|
| SEW01 | 8 | 20-300 | E=5~M×3 | 6 | 3 | ①根据使用要求指定H尺寸 |
| SEW02 | 10 | | F=5~N×3 | 6 8 | | |

SEW01—D8—L30—E10—F10—M6—N6—H10—LC