

普通型 油压缓冲器

带撞击头/无撞击头

中小型可调式 耐水、耐冷却液

规格	0806	1008	1210	1410	1612	2016
螺纹	M8×0.75	M10×1.0	M12×1.0	M14×1.5	M16×1.5	M20×1.5
行程(mm)	6	8	10	10	12	16
安装方式	螺纹安装					
撞击头	带撞击头型、无撞击头型					
缓冲型式	可调式					
使用频次	60循环/分(0806为45循环/分)					
环境温度	-5~70°C					
碰撞速度 (注)	L(低速型)	—	●	●	●	●
	M(中速型)	●	●	●	●	●
	H(高速型)	—	●	●	●	●
使用寿命	≥120万次					

注: L(低速型): 0.3~1m/s、M(中速型): 0.3~2m/s、H(高速型): 0.7~3m/s。



WJD05 — 2016 — M — N

缓冲器主体

规格	螺纹	行程(mm)
0806	M8×0.75	6
1008	M10×1.0	8
1210	M12×1.0	10
1410	M14×1.5	10
1612	M16×1.5	12
2016	M20×1.5	16

撞击头

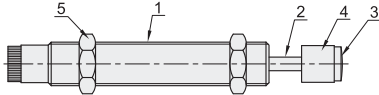
无指定	带撞击头型
N	无撞击头型

碰撞速度

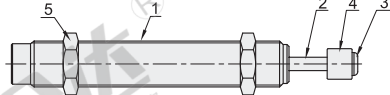
记号	速度类型
L	低速型
M	中速型
H	高速型

结构图

规格: 0806、1008、1410、1612、2016



规格: 1210

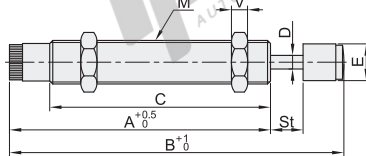


序号	名称	材质					
		0806	1008	1210	1410	1612	2016
1	外管	SUS303		12L14			STKM11A
2	轴心			SUS420F			
3	消音套			POM			PU
4	撞击头			SUS303			
5	六角螺母			Q235B			

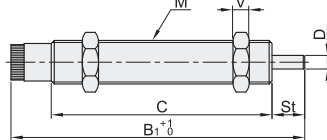
安装尺寸

规格: 0806、1008、1410、1612、2016

带撞击头型

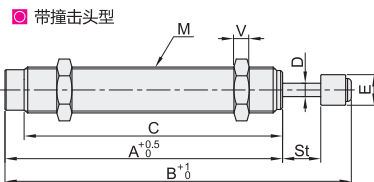


无撞击头型

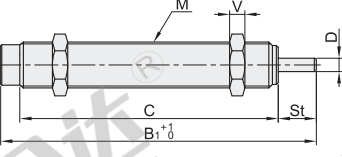


规格: 1210

带撞击头型



无撞击头型



视角标准: 第一视角

代码	规格	速度	M	St	A	B	B ₁	C	D	E	H	V	最大吸收能量E		最大等效重量me (kg)	活塞杆复位力(N)	最大阻力(N)	
													每次(J)	每分(J)				
WJD05	0806	M	M8×0.75	6	53.3	64.3	59.3	47	2.5	6	11	3	1.4	36.7	15	9	670	
		L												1.47				
		H												1.76	58.8	10	9	637
	1008	M	M10×1.0	8	65.6	79.9	73.6	56.7	2.4	6	12.7	4		2.94		30	13	1470
		L												4.9		4		
		H												3.92	98	2.5	9	637
1210	M	M12×1.0	10	72.6	90.6	82.6	67.6	3.5	8	14	4		5.88	147	35	14	1813	
	L														4.5			
	H																	
1410	M	M14×1.5	10	88.2	108.2	98.2	77.8	3.5	10	19	6		9.8	235	50	20	2646	
	L														10			
	H														300			
1612	M	M16×1.5	12	96	123	108	81.2	5	13.5	19	6		9.8	235	200	33	3528	
	L														120			
	H																	
2016	M	M20×1.5	16	104.6	137.6	120.6	86	6	18	26	8		29.4	343	300	33	3528	
	L																	
	H																	

● 优惠价
数量 1~29 30~
价格 100% 另行报价

未报价(元)

交货期
7