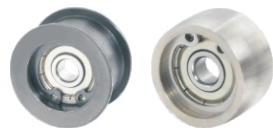


平皮带用惰轮

法兰型/圆弧型

T=6~32

代码	类型	材质		表面处理	附件
		主体	轴承		
		国标	相当	国标	
ENG01	法兰型	45	S45C	钢	发黑
ENG02		LF2	A5052	—	无电解镀镍
ENG04		0Cr18Ni9	SUS304	不锈钢	本色阳极氧化
ENG11		45	S45C	钢	—
ENG21	圆弧型	45	S45C	钢	发黑
ENG22		LF2	A5052	—	无电解镀镍
ENG24		0Cr18Ni9	SUS304	不锈钢	本色阳极氧化
ENG31		蓝色POM	蓝色POM	—	—
ENG36		蓝色POM	蓝色POM	—	—



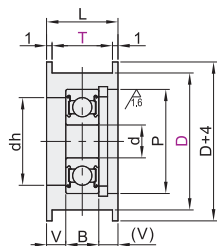
轴承精度: GB/T 307.1 0 级
相当于: JIS B 1514 0 级

如防腐有要求, 请优先选用不锈钢材质或无电解镀镍产品。

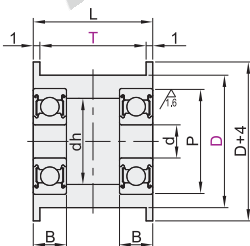
法兰型

ENG01/02/04/11

T=6·11



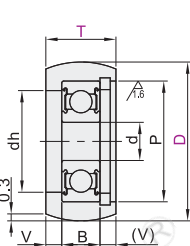
T=16·21·27·32



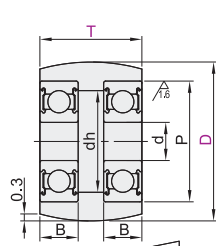
圆弧型

ENG21/22/24/31/36

T=11



T=16·21·27·32



视角标准: 第一视角

轴承采用压入式。

法兰型

型号	代码	D	T	P	dh	V	L	使用轴承		
								型号	d	B
15				11	9	2		BAF694ZZ×1	4	4
20	6			16	13	1.5	8	BAF625ZZ×1	5	5
20					4			BAF625ZZ×1	5	5
25	11			16	16		13	BAF626ZZ×1	6	6
30				19	17	3.5		BAF698ZZ×1	8	6
15				11	9			BAF685ZZ×2	5	5
20				16	13			BAF625ZZ×2	5	5
25	16			16	16		18	BAF626ZZ×2	6	6
30				19	17			BAF698ZZ×2	8	6
35				26	23			BAY6000ZZ×2	10	8
15				11	9			BAF685ZZ×2	5	5
20				16	14			BAF688ZZ×2	5	5
25	21			19	17		23	BAF698ZZ×2	8	6
30				26	23			BAY6000ZZ×2	10	8
40				28	25	—		BAY6001ZZ×2	12	8
15				11	9			BAF685ZZ×2	5	5
20				16	14			BAF688ZZ×2	5	5
25	27			19	17		29	BAF698ZZ×2	8	6
30				26	23			BAF698ZZ×2	8	6
40				26	23			BAY6000ZZ×2	10	8
50				28	25			BAY6001ZZ×2	12	8
15				11	9			BAF685ZZ×2	5	5
20				16	14			BAF688ZZ×2	5	5
25	32			19	17		34	BAF698ZZ×2	8	6
30				26	23			BAY6000ZZ×2	10	8
40				26	23			BAY6000ZZ×2	10	8
50				28	25			BAY6001ZZ×2	12	8

圆弧型

型号	代码	D	T	P	dh	V	使用轴承			
							型号	d	B	
20				16	13	3		BAF625ZZ×1	5	5
25	11			19	16	2.5		BAF626ZZ×1	6	6
30				19	17			BAF698ZZ×1	8	6
15				11	9			BAF685ZZ×2	5	5
20				16	13			BAF625ZZ×2	5	5
25	16			16	16			BAF626ZZ×2	6	6
30				19	17			BAF698ZZ×2	8	6
35				22	17			BAY6900ZZ×2	10	6
40				22	17			BAY6900ZZ×2	10	6
15				11	9			BAF685ZZ×2	5	5
20				16	14			BAF688ZZ×2	5	5
25	21			19	17			BAF698ZZ×2	8	6
30				26	23			BAY6000ZZ×2	10	8
35				26	23			BAY6000ZZ×2	10	8
40				28	25	—		BAY6001ZZ×2	12	8
15				11	9			BAF685ZZ×2	5	5
20				16	14			BAF688ZZ×2	5	5
25	27			19	17			BAF698ZZ×2	8	6
30				26	23			BAF698ZZ×2	8	6
40				26	23			BAY6000ZZ×2	10	8
50				28	25			BAY6001ZZ×2	12	8
15				11	9			BAF685ZZ×2	5	5
20				16	14			BAF688ZZ×2	5	5
25	32			19	17			BAF698ZZ×2	8	6
30				26	23			BAY6000ZZ×2	10	8
40				26	23			BAY6000ZZ×2	10	8
50				28	25			BAY6001ZZ×2	12	8

惰轮

F8



请按图示订货

法兰型

型号	代码	D	T
ENG01	20	20	11
ENG02	25	25	16

ENG02—D25—T11



未税价(元)

优惠价

数量 1~9 10~
价格 100% 另行报价

可选加工

型号	代码	D	T	可选加工代码
ENG01	20	20	11	FC() TC()
ENG02	25	25	16	FC() TC()

ENG02—D25—T11—TC



ENG02/22



ENG04/24/36



其余

可选加工	切割法兰	变更法兰厚度
代码	FC()	TC
技术说明	<p>选型方法 FC18.5</p>	<p>选型方法 TC</p>
	<p>降低法兰高度。 最小单位0.5 D≤FC<D+4 仅适用法兰型。</p>	<p>将法兰厚度变更为0.5。 L尺寸缩短1mm。 仅适用法兰型。 T=6无法追加加工TC。</p>