

模架用钢球导套 下模架用钢球导套

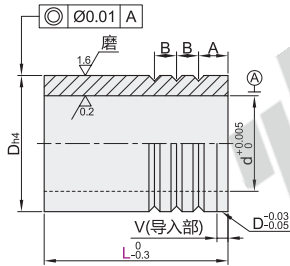
LOCTITE粘接型/装卸型
LOCTITE粘接型

无油衬套
E1

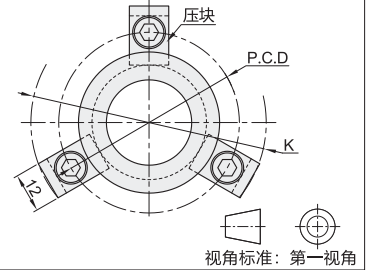
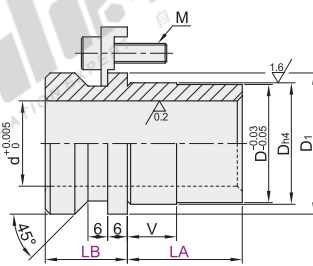
模架用钢球导套

代码	类型	材质		硬度
		国标	相当	
OFT01	LOCTITE粘接型	GCr15	SUJ2	58HRC~
OFT02	装卸型			

LOCTITE粘接型
OFT01



装卸型
OFT02



LOCTITE粘接型

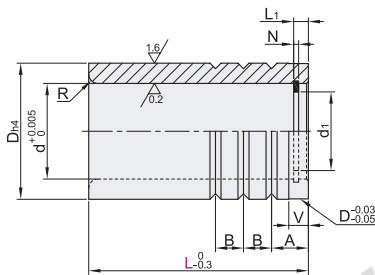
代码	型号		L	d	D _{h4}	A	B	V		
	适用导柱直径									
OFT01	20		50 60	26	37	-0.007	10	6	4	
	22	+0.020 +0.015	50 60	28	40					
	25		60 80	31	45					
	28		60 80	36	50					
	32	+0.025 +0.020		80 100	40	55	-0.008	12	7	5
	38		80 100	48	64					
	45	+0.030 +0.025		100 120	55	74				
	50		100 120	60	83					
60	+0.035 +0.030		100 120	70	95	-0.010	15	10	6	

装卸型

代码	型号		LA	LB	d	D _{h4}	D ₁	V	P.C.D	K	M	附件压块
	适用导柱直径											
OFT02	20		30 20	26	37	-0.007	43	15	55	71	M6	3PCS
	22	+0.020 +0.015	35 25	28	40							
	25		35 25	31	45							
	28		40 40	36	50							
	32	+0.025 +0.020		40 40	40	55	-0.008	61	73	89	4PCS	
	38		40 40	48	64							
	45	+0.030 +0.025		50 50	60	83						
	50		50 50	70	98							

下模架用钢球导套

代码	类型	材质		硬度	
		导套	挡圈	导套	挡圈
OFT11	LOCTITE粘接型	GCr15	SUJ2	弹簧钢	58HRC~ 44~52HRC



代码	型号		L	d	d ₁	V	A	B	L ₁	N	R	D _{h4}
	适用导柱直径											
OFT11	20		50	26	21.4	4	10	6	4	1.35	2.5	37
	22	+0.020 +0.015	50 60	28	23							
	25		60 80	31	26							
	28		60 80	36	30							
	32	+0.025 +0.020		80 100	40	33.2	5	12	7	4.5	1.9	55
	38		80 100	48	40							
	45	+0.030 +0.025		100 120	55	46.8						
	50		100 120	60	51.3							
60	+0.035 +0.030		100 120	70	61	-0.007	15	10	5	2.2	3.5	74
						-0.008						83
						-0.010						95

模架用钢球导套-LOCTITE粘接型

代码	型号		L
	适用导柱直径		
OFT01	20	60	50 60

模架用钢球导套-装卸型

代码	型号		LA	LB
	适用导柱直径			
OFT02	20	30 20	35	25



优惠价
数量 1~9 10~
价格 100% 另行报价



交货期
9



交货期
12

请按图示订货

OFT01 — 20 — L50

OFT02 — 20 — LA30 — LB20

未税价(元)

OFT01

OFT02/11