

网口连接器

◀ 中继型转接器 · 按扣式 防水型

连接器

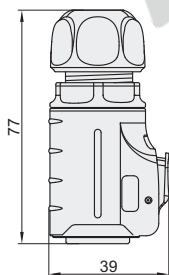
代码	类型	外壳、绝缘部件材质	防水圈	接触点
ZKY43	按扣式	高性能工程塑料	硅胶	铜合金镀金

特点

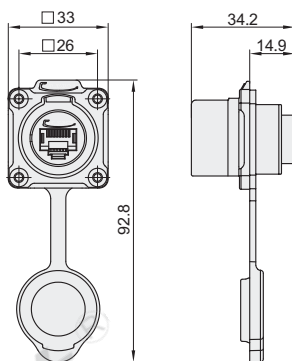
- 低而稳定的接触电阻；
- 使用锌合金外壳材质，高频噪音免疫和电磁干扰保护；
- 弹簧按扣式锁固，操作简易，安全稳固；
- 独特的专利性直连式网口设计，减少PCB的转接及焊线；
- 硅胶材质的夹线设计，柔软且具延伸性，有效对线材进行保护；
- 连接状态下防护等级符合IP65/IP67；
- 标配不包括水晶头及网线。



插头

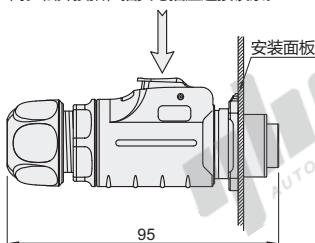


插座

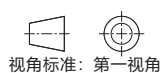
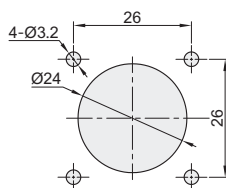


安装示意图

按扣向此方向按下，插头与插座脱离连接并分离。松开按扣，插头与插座连接锁紧。



安装开孔图



视角标准：第一视角

型号		插件类型
代码	连接器类型	
ZKY43	RJ45	P(插头) S(插座)



请按图示订货

型号		插件类型
代码	连接器类型	
ZKY43	RJ45	P S

ZKY43 - RJ45 - P

参数表

线材规格	0.15mm ² ~ 0.2mm ² /26-24 AWG
线径范围	Ø5.5mm ~ Ø7mm
触点数量	8
额定电流(A)	1.5A
耐电压(V/DC)	—
接触电阻	< 30mΩ
绝缘电阻	> 500MΩ
防护等级	IP65/IP67
耐久次数	> 500次
工作温度	-40°C ~ 80°C
阻燃等级	UL94-V0

安装示意图



人体工程学按扣设计



标志端口水晶头



型号标识