

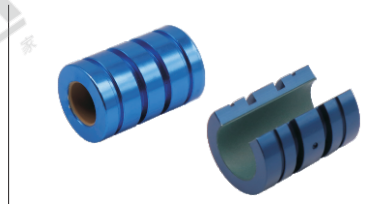
# 封闭型/开口型/紧凑型

精密型

# 铝塑滑动轴承

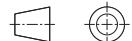
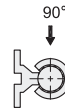
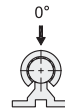
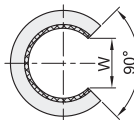
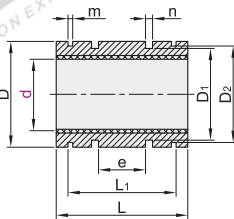
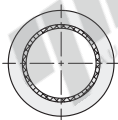
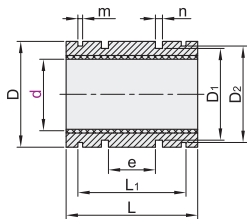
## 封闭型/开口型

代码	类型	材质		表面处理		使用温度
		基座	内膜	基座	基座	
J-OBK21	精密型	封闭型	铝合金	PTFE	阳极氧化	-200°C~200°C
J-OBK31		开口型				



封闭型  
J-OBK21

开口型  
J-OBK31



① 与本产品相配固定座直径公差: H7; 轴径公差: h6-h7 (仅供参考)。

视角标准: 第一视角

代码	型号	d	d公差	D (h6)	L (h10)	L1 (H10)	m (H10)	D1 (h10)	D2 (h10)	n (H10)	e	W	Fmax[N](J-OBK21)		Fmax[N](J-OBK31)						重量(g)	
													动载荷	静载荷	动载荷			静载荷			J-OBK21	J-OBK31
															0°	90°	180°	0°	90°	180°		
封闭型 J-OBK21	8	+0.035	16	25	16.2	1.1	13.2	15.2	5.5	5	2000	4000	2000	1725	625	4000	3450	1250	8	8		
	10	+0.013	19	29	21.6		15.4	17.5	1.86	7.3	2900	5800	2900	2442	783	5800	4884	1566	15	11		
	12	+0.043	22	32	22.6	1.3	18.4	20.5	6	9	3840	7680	3840	3190	960	7680	6381	1920	18	15		
	16	+0.016	26	36	24.6		20.4	24.2	8	11.6	5760	11520	5760	4864	1584	11520	9727	3168	39	21		
开口型 J-OBK31	20	+0.053	32	45	31.2	1.6	26.4	29.6	10	12	9000	18000	9000	8100	3600	18000	16200	7200	52	42		
	25	+0.020	40	58	43.7	1.85	34.4	36.5	12.5	14.5	14500	29000	14500	13154	6090	29000	26309	12180	119	70		
	30	+0.064	47	68	51.7		41.4	43.5	15	16.6	20400	40800	20400	18700	9112	40800	37400	18224	149	132		
	40	+0.020	62	80	60.3	2.15	56.4	57.8	20	21	32000	64000	32000	29600	15200	64000	59200	30400	333	278		
	50	+0.064	75	100	77.3	2.65	69.4	70.5	25	25.5	50000	100000	50000	46650	25000	100000	93300	50000	823	479		



型号	代码	d
J-OBK21	8	8
	10	10
J-OBK31 — d8		

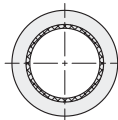
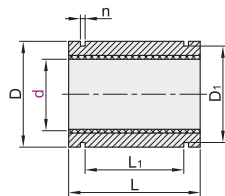
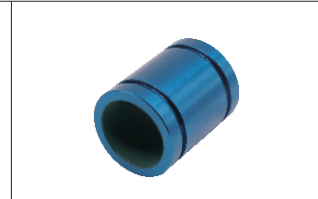


数量	1~9	10~
价格	100%	另行报价



## 紧凑型

代码	类型	材质		表面处理		使用温度
		基座	内膜	基座	基座	
J-OBK35	精密型	紧凑型	铝合金	PTFE	阳极氧化	-200°C~200°C



① 与本产品相配固定座直径公差: H7; 轴径公差: h6-h7 (仅供参考)。

视角标准: 第一视角

代码	型号	d	d公差	D (h7)	L (h10)	n (H10)	D1	L1	Fmax[N]		重量 (g)	
									动载荷	静载荷		
												动载荷
J-OBK35	8	+0.035	15	24			12.2	10	1920	3840	7	
	10	+0.013	17	26			14.4	12	2600	5200	9	
	12	+0.043	19	28	0	2	+0.040	16.6	14	3360	6720	11
	16	+0.016	24	30	-0.084			21.3	14	4800	9600	18
	20		28	30				25.5		6000	12000	23
	25	+0.053	35	40	0			30.9	22	10000	20000	44
	30	+0.020	40	50	-0.100	3.2	+0.048	35.9	30	15000	30000	65
	40	+0.064	52	60	0			46.2	40	24000	48000	123
50	+0.020	62	70	-0.120	4.1		56.3	50	35000	70000	177	



型号	代码	d
J-OBK35	8	8
	10	10
J-OBK35 — d8		



数量	1~9	10~
价格	100%	另行报价



无油衬套

E1