

扎线带

电源线用/插鞘型

电源线用

代码	类型	材质	阻燃等级	使用温度
ZIL11	电源线用	PE	UL94V-0	-40°C~+85°C

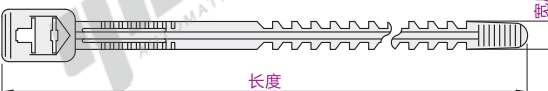
用途:

- 此款最适用捆扎电源线;
- 捆扎后可重复松开使用。

长度: 140

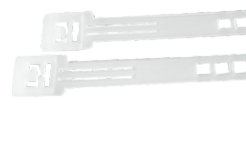


长度: 160



销售方式	每袋数量
袋	100PCS

CE



视角标准: 第一视角

代码	型号		长度	颜色	销售方式	承受力 Kgs(1lbs)	最大束线径 E
	宽度	长度					
ZIL11	8.5	140	W(白色)	袋 (100pcs/袋)	8(18)	38	
		160	B(黑色)				
		160	B(黑色)				

插鞘型

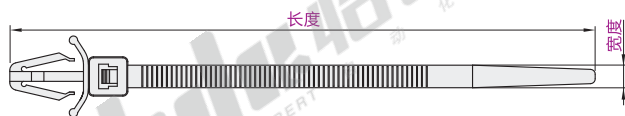
代码	类型	材质	阻燃等级	使用温度
ZIL13	插鞘型	尼龙66	UL94V-2	-40°C~+85°C

使用方法:

- 先将机板挖孔, 扎线带插入孔内, 再将电线束紧即可。

使用范围:

- 适用工业及一般家电产品之电源捆绑及固定用。



销售方式	每袋数量
袋	100PCS

CE



视角标准: 第一视角

代码	型号		长度	颜色	销售方式	孔径	板厚	承受力 (Kgs)	最大束线径 E
	宽度	长度							
ZIL13	2.5	100	W(白色)	袋 (100pcs/袋)	4.8	2.4	8	22	
	3	130							
	3.6	130							
	3.6	150							

电源线用

型号		长度	颜色
代码	宽度		
ZIL11	8.5	140	W(白色) B(黑色)



请按图示订货

ZIL11—8.5—140—W