

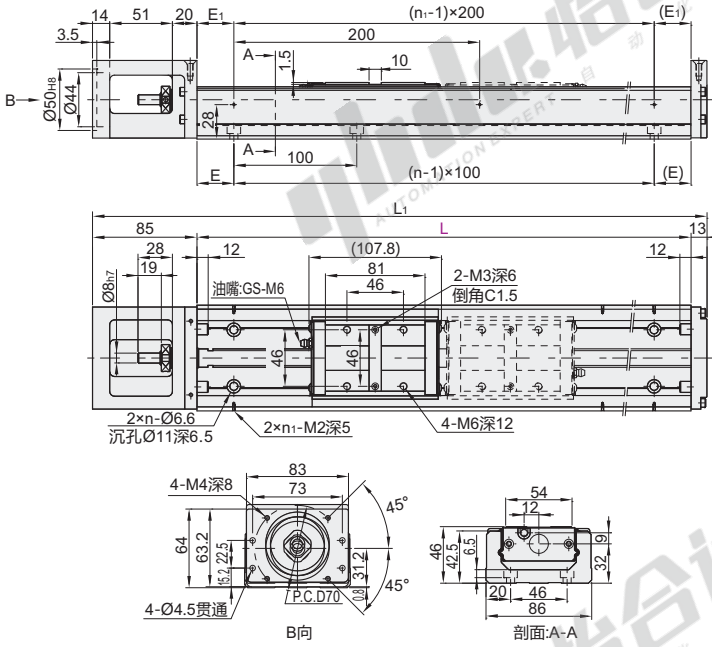
# 46系列·标准型

无护盖(精密研磨级丝杆)

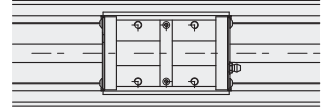
# KY 单轴驱动器



代码	类型	滚珠丝杠 导程	滑座		底座		马达支座	
			材质	硬度	材质	硬度	材质	表面处理
KY46	伺服马达型	10、20	SCM	58-62HRC	铝合金	铝合金	染黑	



单一滑块螺帽使用之油嘴方向



两个滑块螺帽使用之油嘴方向



型号 代码	规格	滑块	轨道长度 L	精度等级	护盖	极限开关 安装轨道选择	马达连接 支座选择	滚珠丝杠 轴径 导程	工作台长度 L <sub>1</sub>	E	E <sub>1</sub>	n	n <sub>1</sub>	最大行程		重量(kg)	
														单滑座	双滑座	单滑座	双滑座
KY46	1510 A(单滑座) 1520 B(双滑座)	H(精密级) P(高精密级)	340	0(无护盖)	1(只有极限轨道) 2(安装轨道+EE-SX671) 3(安装轨道+EE-SX674)	40 4A 4D	15	10 20		438	70	3	2	208.2	100.4	7.65	8.85
			538							20	4	3	308.2	200.4	8.94	10.14	
			638							70	5	3	408.2	300.4	10.24	11.44	
			738							70	6	4	508.2	400.4	11.55	12.75	
			838							70	7	4	608.2	500.4	12.95	14.15	
			938							20	8	5	708.2	600.4	14.1	15.3	
			1038							70	9	5	808.2	700.4	15.24	16.44	

马达连接支座及与马达对应表

**马达连接支座: 40**

**马达连接支座: 4A**

**马达连接支座: 4D**

**视角标准: 第一视角**

代码	马达类型	马达连接支座	适用品牌		输出功率	
			制造厂名称	规格		
KY46	伺服马达	40	安川伺服马达	SGMAH-01	100W	
				SGMAH-02	200W	
				SGMAH-04	400W	
				HC-MFS23	200W	
				HC-KFS23	200W	
				HC-MFS43	400W	
			三菱伺服马达	HC-KFS43	400W	
				MQMA01	100W	
				松下伺服马达	MSMA02	200W
					MSMA04	400W
					SGMAH-A3	30W
				4A	安川伺服马达	SGMAH-A5
SGMAH-01	100W					
HC-MFS053	50W					
三菱伺服马达	HC-MFS13	100W				
	4D	松下伺服马达	MSMA5A		50W	
			MSMA01		100W	

注: 左、右PPU移栽机械手与接线位置对应。

台湾KY模组

# KY 单轴驱动器

## 46系列 · 标准型 无护盖(精密研磨级丝杆)

### 装轨道尺寸及极限开关安装示例

**1 (安装轨道)**

**2 (安装轨道+EE-SX671)**

**3 (安装轨道+EE-SX674)**

视角标准：第一视角

代码	极限开关/安装轨道	a	b	c	d
KY46	2 (安装轨道+EE-SX671)	63.9	76.4	18	26.5
	3 (安装轨道+EE-SX674)	61.6	67.9	17.8	26.8

### 精度等级

代码	轨道长度 L	反覆定位精度		定位精度		行走平行度		背隙		启动扭矩	
		精密级	高精密级	精密级	高精密级	精密级	高精密级	精密级	高精密级	精密级	高精密级
KY46	340										
	440										
	540										15
	640	±0.01	±0.003	—				0.020	0.003	10	
	740										17
	840										
	940										

### 容许静力矩

代码	导程	容许静力矩					
		直线导轨					
		俯仰M <sub>P</sub> (N·m)		偏摆M <sub>V</sub> (N·m)		滚动M <sub>R</sub> (N·m)	
		单滑座	双滑座	单滑座	双滑座	单滑座	双滑座
KY46	10	575	2678	575	2678	1397.9	2795.8
	20						

### 容许负载

代码	导程	基本额定负载(KN)					
		直线导轨			滚珠丝杠		
		C(动)		Co(静)	C(动)		Co(静)
		精密级/高精密级			精密级	高精密级	精密级
KY46	10						
	20	26.35	46.65	5	6.66	8.92	11.86
				3.72	5	6.37	8.53



型号	规格	滑块	轨道长度 L	精度等级	护盖	极限开关/安装轨道选择	马达连接 支座选择
KY46	1510	A(单滑座)	340	E(精密级)	无护盖	1(只有极限轨道)	40
	1520	B(双滑座)	440	P(高精密级)		2(安装轨道+EE-SX671)	4D
			540			3(安装轨道+EE-SX674)	4D

KY46-10-A-L340-H-0-1-4A

**优惠价**

数量	1~4	5~
价格	100%	另行报价

未税价(元)

**交货期**

3

精密级单滑座(1~2pcs)

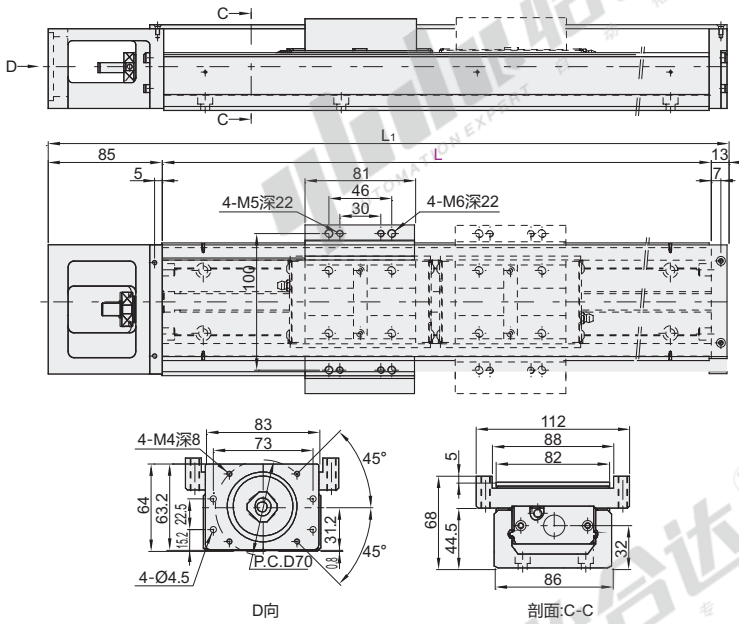
# 46系列·标准型

含铝护盖(精密研磨级丝杆)

# KY 单轴驱动器



代码	类型	滚珠丝杠 导程	滑座		底座		马达支座	
			材质	硬度	材质	表面处理		
KY46	伺服马达型	10、20	SCM	铬铝合金	58-62HRC	铝合金	染黑	



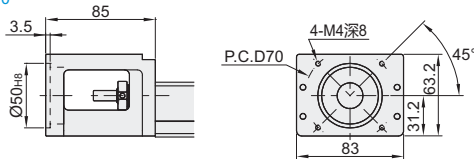
① 图纸未标注尺寸请参考标准型KY46无护盖产品。

视角标准：第一视角

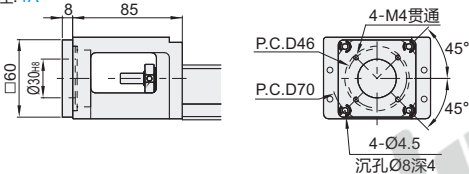
型号 代码	规格	滑块	轨道长度 L	精度等级	护盖	极限开关 安装轨道选择	马达连接 支座选择	滚珠丝杠 直径 导程	工作台长度 L1	E	E1	n	n1	最大行程		重量(kg)		
														单滑座	双滑座	单滑座	双滑座	
KY46	1510 1520	A(单滑座) B(双滑座)	340	H(精密级) P(高精密级)	1(铝护盖)	1(只有极限轨道) 2(安装轨道+EE-SX671) 3(安装轨道+EE-SX674)	40 4A 4D	15 20			438	70	3	2	208.2	100.4	8.25	9.65
			440												308.2	200.4	9.54	10.94
			540												408.2	300.4	10.84	12.24
			640												508.2	400.4	12.15	13.55
			740												608.2	500.4	13.55	14.95
			840												708.2	600.4	14.65	16.05
			940												808.2	700.4	15.84	17.24

② 马达连接支座及与马达对应表

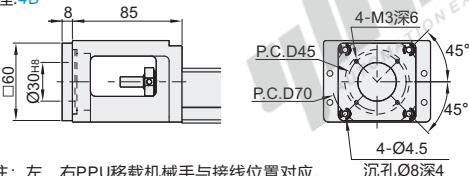
马达连接  
支座:40



马达连接  
支座:4A



马达连接  
支座:4D



① 注：左、右PPU移栽机械手与接线位置对应。

代码	马达类型	马达 连接支座	适用品牌		输出功率	
			制造厂名称	规格		
KY46	伺服马达	40	安川伺服马达	SGMAH-01	100W	
				SGMAH-02	200W	
				SGMAH-04	400W	
				HC-MFS23	200W	
				HC-KFS23	200W	
				HC-MFS43	400W	
			松下伺服马达	HC-KFS43	400W	
				MQMA01	100W	
				MSMA02	200W	
				MSMA04	400W	
				安川伺服马达	SGMAH-A3	30W
					SGMAH-A5	50W
4A	安川伺服马达	SGMAH-01	100W			
		HC-MFS053	50W			
	三菱伺服马达	HC-MFS13	100W			
		MSMA5A	50W			
4D	松下伺服马达	MSMA01	100W			

# KY 单轴驱动器

## 46系列 · 标准型

含铝护盖(精密研磨级丝杆)

### 装轨道尺寸及极限开关安装示例

**1 (安装轨道)**

**2 (安装轨道+EE-SX671)**

**3 (安装轨道+EE-SX674)**

视角标准: 第一视角

代码	极限开关/安装轨道	b	d	f	h
KY46	2 (安装轨道+EE-SX671)	7.9	18	20.4	26.5
	3 (安装轨道+EE-SX674)	5.6	17.8	11.9	26.8

### 精度等级

代码	轨道长度 L	反覆定位精度		定位精度		行走平行度		背隙		启动扭矩	
		精密级	高精精密级	精密级	高精精密级	精密级	高精精密级	精密级	高精精密级	精密级	高精精密级
KY46	340										
	440										15
	540										
	640	±0.01	±0.003	—	0.025	—	0.015	0.020	0.003	10	
	740				0.03		0.020				17
	840										
	940			—	—	—	—	—	—	—	—

### 容许静力矩

代码	导程	容许静力矩					
		直线导轨					
		俯仰 $M_P$ (N-m)		偏摆 $M_V$ (N-m)		滚动 $M_R$ (N-m)	
		单滑座	双滑座	单滑座	双滑座	单滑座	双滑座
KY46	10	575	2678	575	2678	1397.9	2795.8
	20						

### 容许负载

代码	导程	基本额定负载(KN)					
		直线导轨		滚珠丝杠			
		C(动)	Co(静)	C(动)		Co(静)	
		精密级/高精精密级		精密级	高精精密级	精密级	高精精密级
KY46	10	26.35	46.65	5	6.66	8.92	11.86
	20			3.72	5	6.37	8.53

请按图示订货

型号		滑块	轨道长度 L	精度等级	护盖	极限开关/安装轨道选择	马达连接 支座选择
代码	规格						
KY46	1510	A(单滑座)	440	K(精密级)	(铝护盖)	1(只有极限轨道)	40
	1520	B(双滑座)	440	P(高精精密级)		2(安装轨道+EE-SX671)	4A
			540		3(安装轨道+EE-SX674)	4D	

● 优惠价

数量	1~4	5~
价格	100%	另行报价

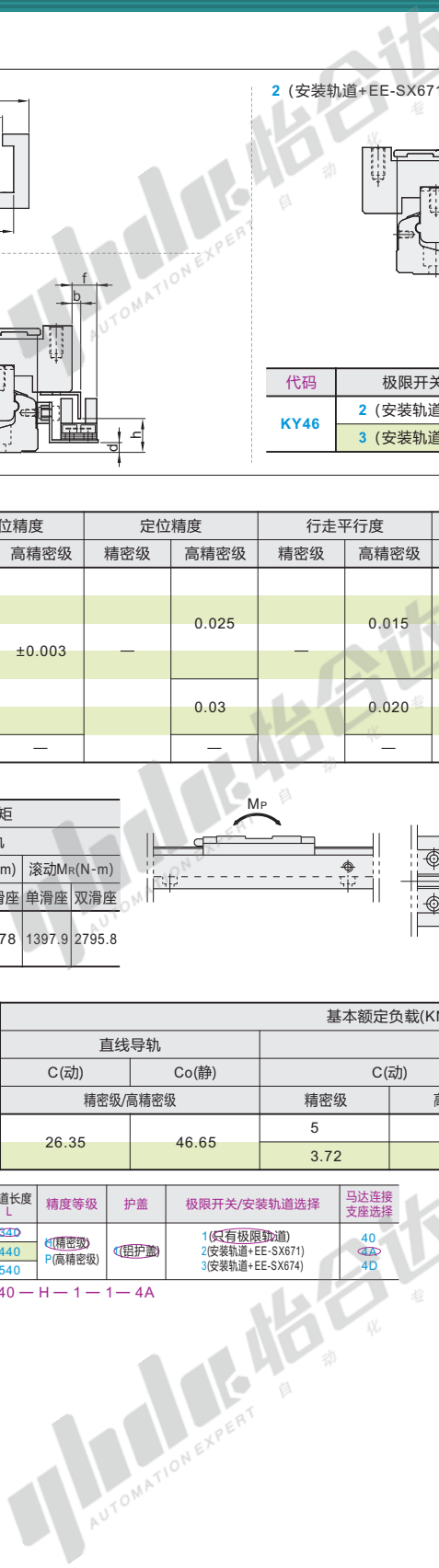
未税价(元)

KY46 - 1510 - A - L340 - H - 1 - 1 - 4A

交货期

3

① 精密级单滑座(1~2pcs)





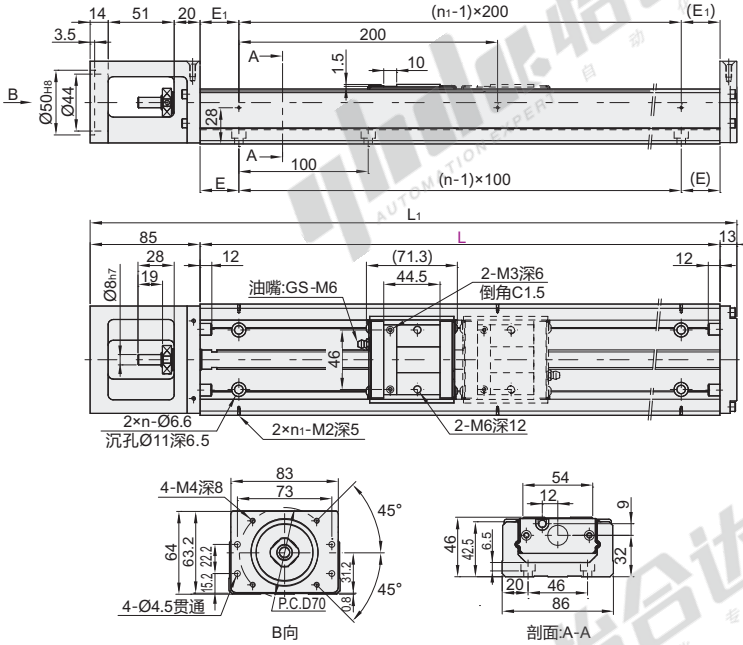
# 46系列·短型

无护盖(精密研磨级丝杆)

# KY 单轴驱动器



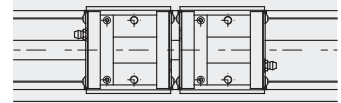
代码	类型	滚珠丝杠 导程	滑座			底座		马达支座	
			材质	材质	硬度	材质	表面处理	材质	表面处理
KY46	伺服马达型	10、20	SCM	铬铝合金	58-62HRC	铝合金	染黑		



单一滑块螺帽使用之油嘴方向



两个滑块螺帽使用之油嘴方向



型号 代码	规格	滑块	轨道长度 L	精度等级	护盖	极限开关 安装轨道选择	马达连接 支座选择	滚珠丝杠 轴径 导程	工作台长度 L <sub>1</sub>	E	E <sub>1</sub>	n	最大行程		重量(kg)		
													单滑座	双滑座	单滑座	双滑座	
KY46	1510 1520	C(单滑座)	340	H(精密级)	0(无护盖)	1(只有极限轨道) 2(安装轨道+EE-SX671) 3(安装轨道+EE-SX674)	40	15	10	438	70	3	2	244.7	173.4	7.25	8.05
			440											344.7	273.4	8.54	9.34
			540											444.7	373.4	9.84	10.64
			640											544.7	473.4	11.15	11.95
		D(双滑座)	740	P(高精密级)	840	644.7	573.4	12.55	13.35								
			840		744.7	673.4	13.65	14.45									
			940		844.7	773.4	14.84	15.64									
			1038		944.7	873.4	16.14	17.14									

马达连接支座及与马达对应表

马达连接  
支座:40

马达连接  
支座:4A

马达连接  
支座:4D

视角标准:第一视角

代码	马达类型	马达 连接支座	适用品牌		输出功率
			制造厂名称	规格	
KY46	伺服马达	40	安川伺服马达	SGMAH-01	100W
				SGMAH-02	200W
				SGMAH-04	400W
			三菱伺服马达	HC-KFS23	200W
				HC-MFS43	400W
				HC-KFS43	400W
		4A	松下伺服马达	MQMA01	100W
				MSMA02	200W
				MSMA04	400W
			安川伺服马达	SGMAH-A3	30W
				SGMAH-A5	50W
				SGMAH-01	100W
4D	三菱伺服马达	HC-MFS053	50W		
		HC-MFS13	100W		
	松下伺服马达	MSMA5A	50W		
		MSMA01	100W		

# KY 单轴驱动器

## 46系列·短型 无护盖(精密研磨级丝杆)

### 装轨道尺寸及极限开关安装示列

**1 (安装轨道)**

**3 (安装轨道+EE-SX674)**

**2 (安装轨道+EE-SX671)**

视角标准: 第一视角

代码	极限开关/安装轨道	a	b	c	d
KY46	2 (安装轨道+EE-SX671)	63.9	76.4	18	26.5
	3 (安装轨道+EE-SX674)	61.6	67.9	17.8	26.8

### 精度等级

代码	轨道长度 L	反覆定位精度		定位精度		行走平行度		背隙		启动扭矩	
		精密级	高精密级	精密级	高精密级	精密级	高精密级	精密级	高精密级	精密级	高精密级
KY46	340										
	440				0.025		0.015				15
	540										
	640	±0.01	±0.003	—	—	—	—	0.020	0.003	10	
	740										17
	840										
	940										

### 容许静力矩

代码	导程	容许静力矩					
		直线导轨					
		俯仰 $M_P$ (N-m)		偏摆 $M_Y$ (N-m)		滚动 $M_R$ (N-m)	
		单滑座	双滑座	单滑座	双滑座	单滑座	双滑座
KY46	10	120	1245.6	120	1245.6	798.8	1597.6
	20	—	—	—	—	—	—

### 容许负载

代码	导程	基本额定负载(KN)					
		直线导轨			滚珠丝杠		
		C(动)		Co(静)	C(动)		Co(静)
		精密级/高精密级		精密级	精密级	高精密级	精密级
KY46	10	16.26	23.33	5	6.66	8.92	11.86
	20	—	—	3.72	5	6.37	8.53

型号		滑块	轨道长度 L	精度等级	护盖	极限开关/安装轨道选择	马达连接 支座选择
代码	导程						
KY46	1510	C(单滑座)	340	C(精密级)	(无护盖)	1(只有极限轨道)	40
	1520	D(双滑座)	440	F(高精密级)		2(安装轨道+EE-SX671)	4A
			540			3(安装轨道+EE-SX674)	4D

KY46 - 1510 - C - L340 - H - 0 - 1 - 4A



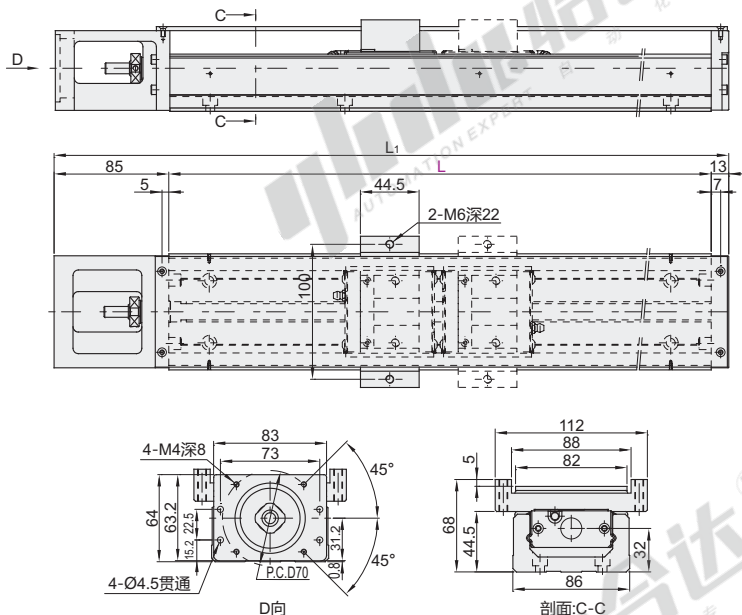
# 46系列·短型

含铝护盖(精密研磨级丝杆)

# KY 单轴驱动器



代码	类型	滚珠丝杠 导程	滑座		底座		马达支座	
			材质	硬度	材质	硬度	材质	表面处理
KY46	伺服马达型	10、20	SCM	铬铝合金	58-62HRC	铝合金	染黑	



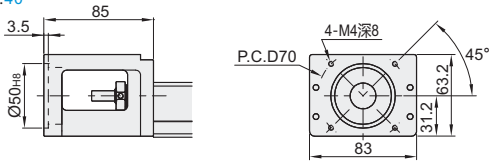
① 图纸未标注尺寸请参考短型KY46无护盖产品。



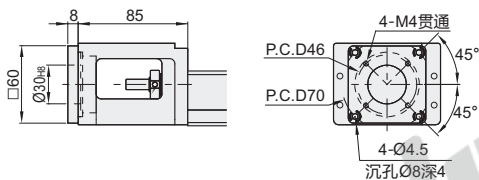
型号 代码	规格	滑块	轨道长度 L	精度等级	护盖	极限开关 安装轨道选择	马达连接 支座选择	滚珠丝杠 轴径 导程	工作台长度 L1	E	E1	n	n1	最大行程		重量(kg)								
														单滑座	双滑座	单滑座	双滑座							
KY46	1510	C(单滑座)	340	H(精密级) P(高精密级)	1(铝护盖)	1(只有极限轨道) 2(安装轨道+EE-SX671) 3(安装轨道+EE-SX674)	40 4A 4D	15	10 20	438	70	3	2	244.7	173.4	7.45	8.45							
			440															20	4	3	344.7	273.4	8.74	9.74
			540															70	5	3	444.7	373.4	10.40	11.04
			640															20	6	4	544.7	473.4	11.35	12.35
	1520	D(双滑座)	740															70	7	4	644.7	573.4	12.75	13.75
			840															20	8	5	744.7	673.4	13.85	14.85
			940															70	9	5	844.7	773.4	15.04	16.04
																		1038						

② 马达连接支座及与马达对应表

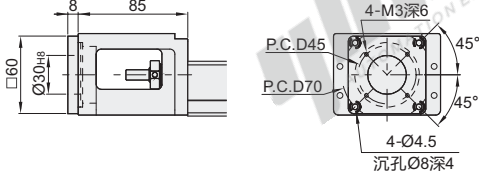
马达连接  
支座:40



马达连接  
支座:4A



马达连接  
支座:4D



代码	马达类型	马达 连接支座	适用品牌		输出功率	
			制造厂名称	规格		
KY46	伺服马达	40	安川伺服马达	SGMAH-01	100W	
				SGMAH-02	200W	
				SGMAH-04	400W	
				HC-MFS23	200W	
			三菱伺服马达	HC-KFS23	200W	
				HC-MFS43	400W	
				HC-KFS43	400W	
				MQMA01	100W	
			松下伺服马达	MSMA02	200W	
				MSMA04	400W	
				SGMAH-A3	30W	
				SGMAH-A5	50W	
			4A	安川伺服马达	SGMAH-01	100W
					HC-MFS053	50W
					HC-MFS13	100W
					MSMA5A	50W
4D	松下伺服马达	MSMA01	100W			

# KY 单轴驱动器

## 46系列 · 短型 含铝护盖(精密研磨级丝杆)

### 装轨道尺寸及极限开关安装示例

**1 (安装轨道)**

**2 (安装轨道+EE-SX671)**

**3 (安装轨道+EE-SX674)**

视角标准：第一视角

代码	极限开关/安装轨道	b	d	f	h
KY46	2 (安装轨道+EE-SX671)	7.9	18	20.4	26.5
	3 (安装轨道+EE-SX674)	5.6	17.8	11.9	26.8

### 精度等级

代码	轨道长度 L	反覆定位精度		定位精度		行走平行度		背隙		启动扭矩	
		精密级	高精密级	精密级	高精密级	精密级	高精密级	精密级	高精密级	精密级	高精密级
KY46	340										
	440										15
	540										
	640	±0.01	±0.003	—		—		0.020	0.003	10	
	740										17
	840										
	940										

### 容许静力矩

代码	导程	容许静力矩						My	MR
		直线导轨							
		俯仰Mp(N·m)		偏摆My(N·m)		滚动MR(N·m)			
		单滑座	双滑座	单滑座	双滑座	单滑座	双滑座		
KY46	10	120	1245.6	120	1245.6	798.8	1597.6		
	20	—	—	—	—	—	—		

### 容许负载

代码	导程	基本额定负载(KN)					
		直线导轨			滚珠丝杠		
		C(动)		Co(静)	C(动)		Co(静)
		精密级/高精密级			精密级	高精密级	精密级
KY46	10	16.26	23.33	5	6.66	8.92	11.86
	20	—	—	3.72	5	6.37	8.53



型号		滑块	轨道长度 L	精度等级	护盖	极限开关/安装轨道选择	马达连接 支座选择
代码	规格						
KY46	1510	C(单滑座)	S4D	P(精密级)	(铝护盖)	1(只有极限轨道)	40
	1520	D(双滑座)	440	P(精密级)		2(安装轨道+EE-SX671)	40
			540	P(高精密级)		3(安装轨道+EE-SX674)	4D



优惠价			
数量	1~4	5~	
价格	100%	另行报价	

KY46 - 1510 - C - L340 - H - 1 - 1 - 4A

