

防震脚杯

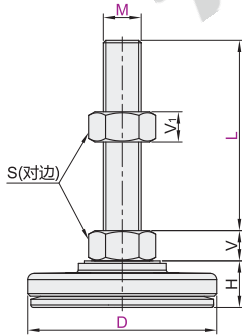
固定调节型·铸造底座型 超重载型

代码	类型	材质			表面处理	
		底座	螺杆	橡胶垫	底座	螺杆
WAM61	固定调节型	FC250	S45C	HDR橡胶	烤漆	镀锌

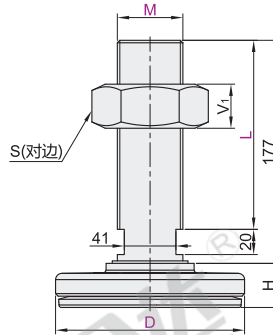
① 标准螺杆长度以25mm为一个梯度，可根据客户要求定制长度，需要注意定制长度后，切短的面无表面处理，碳钢会喷漆防锈。



M30



M52



② 请根据脚杯螺杆尺寸M进行相关配件选择，详见脚杯可选配件汇总。



型号		M	L	螺距	S	V	V ₁	H	承载 (Kg)	参考重量 (Kg/pcs)
代码	D									
WAM61	150	30	100	3.5	46	24	24	35	4200	3.2
			150							3.5
			200							3.8
		52	150	5	80	—	35	6000	5.9	

③ 可选配件(见1650~1655)



型号			
代码	D	M	L
WAMB1	150	30	100 150

WAM61—D150—M30—L100

型号				
代码	D	M	L	可选配件代码
WAMB1	150	30	100 150	LI JF

WAM61—D150—M30—L100—LH



优惠价		
数量	1~9	10~
价格	100%	另行报价



交货期
15

