

带扳手/不锈钢福马水平调节脚轮

平底活动型

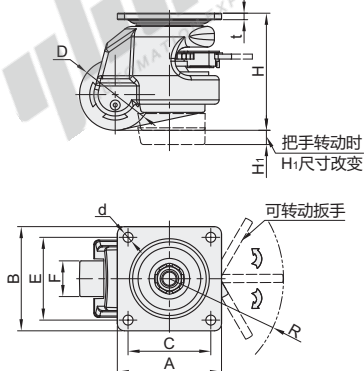
容许载荷250~500kg

带扳手福马水平调节轮

| 代码 | 支架 | | | | 轮部 | | | |
|---------|-------|-----|------|------|----|-----|-----|----|
| | 类型 | 材质 | 表面处理 | 刹车类型 | 代号 | 材质 | 颜色 | 轴承 |
| J-CXA08 | 平底活动型 | ADC | 喷塑 | — | NJ | 尼龙 | 黑色 | 轴承 |
| | | | | | UK | 聚氨酯 | 自然色 | 轴套 |
| | | | | | | | | |

① 轮部颜色说明：聚氨酯吸收紫外线或照明光线，自然状态下颜色会产生变化，属于正常现象，但不影响其使用性能，轮部颜色请以实物为准。

② 受材料及装配累积公差影响转动半径R值数据仅供参考，请在设计中为其预留充足转动空间。



① 当福马轮移动时，需要将支撑橡胶底座充分离开地面。如不遵守，当移动时橡胶底座接触到地面，会出现螺丝脱离而导致不可调节高低作用。

② 使用说明：福马轮四轮负荷承载建议为单个承载的2倍，将设备移动至理想位置后，调节调整块与地面接触。具备移动和固定功能，不适合专用推动设备。

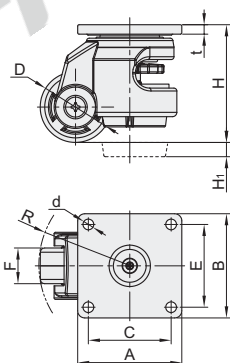


| 型号 | | 轮部代号 | D | H | H ₁ | F | A | B | C | E | d | R | t | 容许载荷(kg) | | 参考重量(kg) | |
|---------|----|------|----|-----|----------------|----|----|----|----|----|---|------|-----|----------|-----|----------|-----|
| 代码 | 规格 | | | | | | | | | | | | | NJ | UK | NJ | UK |
| J-CXA08 | 60 | NJ | 50 | 82 | 10 | 25 | 73 | 73 | 58 | 58 | 7 | 61 | 4.5 | 250 | 250 | 0.9 | 0.9 |
| | 80 | UK | 63 | 103 | 15 | 28 | 90 | 90 | 70 | 70 | 9 | 77.5 | 5 | 500 | 500 | 1.5 | 1.5 |

不锈钢福马水平调节轮

| 代码 | 支架 | | | | 轮部 | | | |
|---------|-------|--------|------|------|----|------|----|----|
| | 类型 | 材质 | 表面处理 | 刹车类型 | 代号 | 材质 | 颜色 | 轴承 |
| J-CXA09 | 平底活动型 | SUS316 | 电解抛光 | — | NJ | 尼龙 | 黑色 | 轴承 |
| | | | | | NP | MC尼龙 | 蓝色 | 轴套 |
| | | | | | | | | |

① 受材料及装配累积公差影响转动半径R值数据仅供参考，请在设计中为其预留充足转动空间。



① 当福马轮移动时，需要将支撑橡胶底座充分离开地面。如不遵守，当移动时橡胶底座接触到地面，会出现螺丝脱离而导致不可调节高低作用。

② 使用说明：福马轮四轮负荷承载建议为单个承载的2倍，将设备移动至理想位置后，调节调整块与地面接触。具备移动和固定功能，不适合专用推动设备。



| 型号 | | 轮部代号 | D | H | H ₁ | F | A | B | C | E | d | R | t | 容许载荷(kg) | | 参考重量(kg) | |
|---------|----|------|----|-----|----------------|----|----|----|----|----|---|----|-----|----------|-----|----------|-----|
| 代码 | 规格 | | | | | | | | | | | | | NJ | NP | NJ | NP |
| J-CXA09 | 60 | NJ | 50 | 82 | 10 | 25 | 73 | 73 | 58 | 58 | 7 | 61 | 7 | 250 | 250 | 1.2 | 1.2 |
| | 80 | NP | 63 | 103 | 15 | 28 | 90 | 90 | 70 | 70 | 9 | 78 | 6.5 | 500 | 500 | 2 | 2 |

不锈钢福马水平调节轮

| 型号 | | 轮部代号 |
|---------|----|------|
| 代码 | 规格 | |
| J-CXA09 | 60 | NJ |
| | 80 | NP |



请按图示订货

J-CXA09 — 80 — NJ



未税价(元)

| 优惠价 | |
|-----|-----------|
| 数量 | 1~9 |
| 10~ | |
| 价格 | 100% 另行报价 |



交货期
1