

# 圆形滑轨/圆形滑块

柱面滑动膜(重载型)

# 工业滑轨(单件)

代码	类型	材质	表面处理
IDE24	圆形滑轨	A6061	本色硬质阳极氧化
IDE25	圆形滑块	ZDC	—
IDE26		ADC	本色阳极氧化

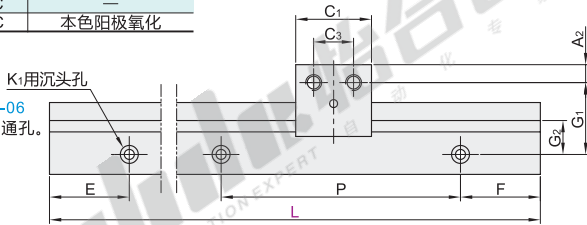
**特点:**

- 可定制E≠F;
- 浮动式滑块可做偏差和平行度误差补偿;
- 易于安装,免维护;
- 轻质,安静运行。

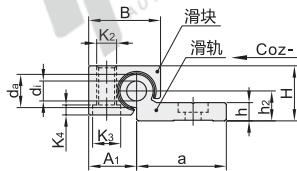
**典型应用领域:**

- 农业机械;
- 车辆;
- 医疗;
- 建筑;
- 包装工业;
- 家具;
- 机器人;
- 钣金。

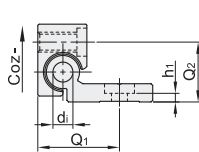
IDE24-06的K<sub>1</sub>为通孔。



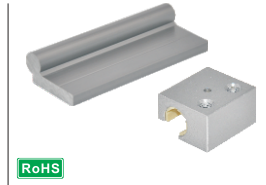
**安装方式1**



**安装方式2**



此安装方式不适用于滑轨IDE24-06。



视角标准: 第一视角

**圆形滑轨**

代码	型号	配合滑块规格	L 最小单位1	P	H	da	di	a	h	h1	h2	G1	G2	A1	Q1	Q2	K1 用于螺栓	ly (mm <sup>4</sup> )	lz (mm <sup>4</sup> )	wby (mm <sup>3</sup> )	wbz (mm <sup>3</sup> )	参考重量 (kg/m)	
																							IDE24
					27	16	8	27	7.5	3.5	14	33	19	25	32	28		M8	36000	12900	1800	940	0.98
					36	20	10.2		9.5	4.5	20	38	21	30	37	37		M10	57100	35000	2700	1900	1.32
					45	25	14	32	11.5	5.5	25	46.5	25.5	37.5	45.5	46		M10	129000	86000	4900	3800	2.03

**圆形滑块**

代码	型号	配合滑轨规格	浮动式滑块	B	C1	C3	A2	K2	K3	K4	静态载荷			参考重量 (kg/pcs)
											Coz(N)	Coz+(N)	Coz-(N)	
IDE25 (ZDC)	10	N(不选择)	C(浮动式间隙±0.2)	26	29	16	6.5	M6	9.5	3.5	1200	1200	250	0.041
	16	N(不选择)	C(浮动式滑块间隙±0.25)	34.5	36	18	9	M8	13	4	2100	2100	400	0.1
	20	N(不选择)		42.5	45	27	11	M10	14	5	3200	3200	500	0.19
	25	N(不选择)		52.5	58	36	11	M10	15	5	4800	4800	950	0.425
IDE26 (ADC)	10	N(不选择)		26	29	16	6.5	M6	9.5	3.5	1200	1200	250	0.02
	16	N(不选择)		34.5	36	18	9	M8	13	4	2100	2100	400	0.048
	20	N(不选择)		42.5	45	27	9	M8	14	4	3200	3200	500	0.099
	25	N(不选择)		52.5	58	36	11	M10	15	5	4800	4800	950	0.25

**N(安装孔数)/E(螺钉中心孔至端面距离)**

P	L(滑轨长度)	N(安装孔数)	E/F
120	160~279	2	E/F=[L-(N-1)×120]/2
	280~399	3	
	400~519	4	
	520~639	5	
	640~759	6	
	760~879	7	
	880~999	8	
	1000~1119	9	
	1120~1239	10	
	1240~1359	11	
	1360~1479	12	
	1480~1599	13	
	1600~1719	14	
	1720~1839	15	
	1840~1959	16	
	1960~2079	17	
	2080~2199	18	
	2200~2319	19	
	2320~2439	20	
	2440~2559	21	
	2560~2679	22	
	2680~2799	23	
	2800~2919	24	
	2920~3039	25	
	3040~3159	26	
	3160~3279	27	
	3280~3399	28	
	3400~3519	29	
	3520~3639	30	
	3640~3759	31	
	3760~3879	32	
	3880~3999	33	
	4000	34	

**N(安装孔数)/E(螺钉中心孔至端面距离)**

P	L(滑轨长度)	N(安装孔数)	E/F
150	200~349	2	E/F=[L-(N-1)×150]/2
	350~499	3	
	500~649	4	
	650~799	5	
	800~949	6	
	950~1099	7	
	1100~1249	8	
	1250~1399	9	
	1400~1549	10	
	1550~1699	11	
	1700~1849	12	
	1850~1999	13	
	2000~2149	14	
	2150~2299	15	
	2300~2449	16	
	2450~2599	17	
	2600~2749	18	
	2750~2899	19	
	2900~3049	20	
	3050~3199	21	
	3200~3349	22	
	3350~3499	23	
	3500~3649	24	
	3650~3799	25	
	3800~3949	26	
	3950~4000	27	



**圆形滑轨**

代码	配合滑块规格	L 最小单位1
IDE24	06	180~4000

IDE24 - 10 - L160

**圆形滑块**

代码	配合滑轨规格	浮动式滑块
IDE25	10	N C

IDE25 - 16 - C



优惠价  
数量 1~9 10~  
价格 100% 另行报价



7