

内螺纹·外圈滑动表面带保护层

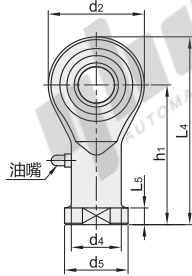
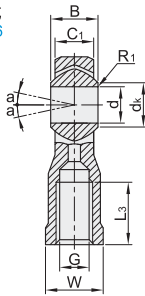
正常系列(PHS...)(SI...T/K)(NHS...)

杆端关节轴承

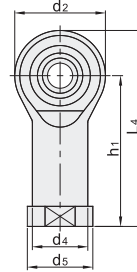
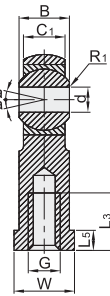
代码	类型	注油式	杆端		衬垫	内圈	
			材质	表面处理	材质	材质	热处理
BNC06	内螺纹 外圈滑动表面 带保护层	注油式	碳钢	镀环保白锌	铜	轴承钢	淬火
BNC01					PTFE(带铜网布)		
BNC02		自润滑			SUS304		
BNC03					PTFE		



注油式
BNC06



自润滑
BNC01
BNC02
BNC03
BNC07



视角标准：第一视角

注油式(PHS...)

代码	型号	轴承规格	螺纹 旋向	d	B	dk	C ₁ (max)	d ₂	G (6H)	h ₁	L ₃	L ₄	L ₅	W	d ₄	d ₅	R ₁	a° [≈]	静态径向 载荷容量(KN)	重量 (kg)							
BNC06	PHS5 PHS6 PHS8 PHS10 PHS10-1 PHS12 PHS12-1 PHS14 PHS14-1 PHS16 PHS16-1 PHS18 PHS20 PHS22 PHS25 PHS28 PHS30 PHS30-1		R (右旋)	5	8	7.7	6	16	M5×0.8	27	14	35	4	9	9	11	0.3	13	5.59	0.0165							
				6	9	9	6.75	18	M6×1.0	30	39	5	11	10	13	6.68			0.025								
				8	12	10.4	9	22	M8×1.25	36	17	47	5	14	12.5	16			9.8	0.043							
							L (左旋)	10	14	12.9	10.5	26	M10×1.5	43	21	56	6.5	17	15	19	0.6	14	13.2	0.072			
								12	16	15.4	12	30	M12×1.75	50	24	65							19	17.5	22	16.7	0.107
								14	19	16.9	13.5	34	M14×2.0	57	27	74							20	25	20.6	0.16	
							16	21	19.4	15	38	M16×2.0	64	33	83	8	22	22	27	25	0.21						
							18	23	21.9	16.5	42	M18×1.5	71	36	92	10	27	25	31	29.4	0.295						
							20	25	24.4	18	46	M20×1.5	77	40	100	12	30	27.5	34	34.3	0.38						
							22	28	25.8	20	50	M22×1.5	84	43	109	14	32	30	37	41.2	0.49						
							25	31	29.6	22	60	M24×2.0	94	48	124	16	36	33.5	42	72.5	0.75						
							28	35	32.3	24	66	M27×2.0	103	53	136	18	37	46	75	0.98							
							30	37	34.8	25	70	M30×2.0	110	56	145	15	41	50	92.2	1.13							

自润滑(SI...T/K)

代码	型号	轴承规格	螺纹 旋向	d	B	C ₁ (max)	d ₂ (max)	G (6H)	h ₁	L ₃ (min)	L ₄ (max)	L ₅	W	d ₄	d ₅	R ₁ (min)	a° [≈]	额定负荷(KN) 动负荷 静负荷	重量 (kg)							
BNC01 BNC02 BNC03	SI15T/K* SI16T/K* SI18T/K* SI10T/K* SI10T/K-1* SI12T/K* SI12T/K-1* SI14T/K* SI14T/K-1* SI16T/K* SI16T/K-1* SI18T/K* SI20T/K* SI22T/K* SI25T/K* SI28T/K* SI30T/K* SI30T/K-1*		R (右旋)	5	8	6.5	18.5	M5×0.8	27	10	36.5	4	9	8.5	11	0.3	13	4.6	4.8	0.016						
				6	9	7	21	M6×1.0	30	12	41	5	11	10	13			6.1	6.5	0.022						
				8	12	9	24	M8×1.25	36	16	48.5	5	14	12.5	16			8.5	9.5	0.047						
							10	14	10.5	28.5	M10×1.5	43	20	58	6.5	17	15	19	0.6	15	9.7	12	0.077			
							12	16	12	32.5	M12×1.75	50	22	66.5							19	17.5	22	10.6	15	0.100
							14	19	13.5	36	M14×2.0	57	25	75							8	22	20	25	17	22
							16	21	15.5	42	M16×2.0	64	28	85	10	27	25	31	31.3	35	0.320					
							18	23	16.5	46	M18×1.5	71	32	94.5	12	30	27.5	34	29.8	40	0.420					
							20	25	18	51	M20×1.5	77	33	102.5	14	32	30	38	40.2	48	0.488					
							22	28	20	54	M22×1.5	84	37	111	12	32	30	38	44	55	0.540					
							25	31	22	60	M24×2.0	94	42	125	14	36	33.5	42	52.2	65	0.720					
							28	35	24	66	M27×2.0	103	47	136	15	37	46	60.2	78	1.000						
							30	37	25	70	M30×2.0	110	51	145	15	41	50	78	1.100							
				BNC01	SI35T/K* SI40T/K* SI40T/K* SI50T/K*		L (左旋)	35	43	28	81	M36×2.0	125	56	165.5	17	50	46	58	16	17	—	—	1.600		
								40	49	33	91	M42×2.0	142	60	187.5	19	55	53	65	17	—	—	—	2.400		
								50	60	45	117	M48×2.0	160	65	218.5	23	65	65	75	12	—	—	—	5.000		

BNC03仅适用带*号规格。

自润滑(NHS...)

代码	型号	轴承规格	螺纹 旋向	d	B	C ₁ (max)	d ₂	G (6H)	h ₁	L ₃	L ₄	L ₅	W	d ₄	d ₅	R ₁	a° [≈]	静态径向 载荷容量(KN)	重量 (kg)						
BNC07	NHS3 NHS4 NHS5 NHS6 NHS8 NHS10 NHS12 NHS14 NHS16 NHS18 NHS20		R (右旋)	3	6	4.5	12	M3×0.5	21	10	27	3	7	6.5	8	0.3	13	1.57	0.0065						
				4	7	5.3	14	M4×0.7	24	12	31	4	8	8	9.5			2.25	0.01						
				5	8	6	19	M5×0.8	27	14	38	4	9	9	11			3.92	0.0165						
							6	9	6.75	21	M6×1.0	30	14	40	5	11	10	13	5	0.025					
							8	12	9	25	M8×1.25	36	17	49	5	14	12.5	16	7.45	0.043					
							10	14	10.5	28	M10×1.5	46	21	58	6.5	17	15	19	0.6	14	9.41	0.072			
							12	16	12	33	M12×1.75	50	24	68							19	17.5	22	11	0.107
							14	19	13.5	37	M14×2.0	57	27	76							22	20	25	15.2	0.16
							16	21	15	40	M16×2.0	64	33	85	8	22	22	27	20.2	0.21					
							18	23	16.5	47	M18×1.5	71	36	94	10	27	25	31	25.2	0.295					
			20	25	18	52	M20×1.5	77	40	104	12	30	27.5	34	27.8	0.38									



代码	型号	轴承规格	螺纹旋向	d
BNC01	SI15T/K	CS15T/K	R(右旋)	5
BNC01	SI16T/K	CS16T/K	L(左旋)	6

BNC01—SI15T/K—L



数量	1~9	10~
价格	100%	另行报价

未标价(元)



交货期
5