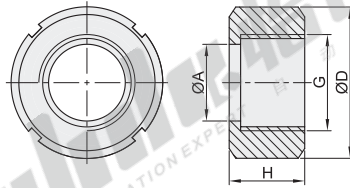


圆螺母

代码	类型	材质
BLA88	圆螺母	SUS304



视角标准：第一视角

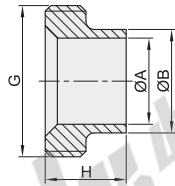
型号		适用管径	A	G (8TPI ACME)	D	H	适用螺纹接头
代码	公称尺寸						
BLA88	10	1"	30.3	38.02	46	23	BLA89-10
	15	1.5"	43.4	51.54	61.1	24.6	BLA89-15
	20	2"	56.5	65.05	76.2	27	BLA89-20
	25	2.5"	69.6	78.56	91.3	29.6	BLA89-25
	30	3"	82.7	92.08	106.4	32.5	BLA89-30
	40	4"	108.9	120.14	137.6	38.1	BLA89-40

① ACME螺纹为美国标准ANSI B1.5，牙型角为29°的英制T型传动螺纹。

② 8TPI表示每英寸8个牙。

长型螺纹接头

代码	类型	材质
BLA89	长型螺纹接头	SUS304



视角标准：第一视角

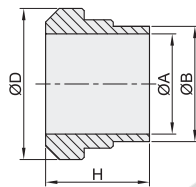
型号		适用管径	A	B	G (8TPI ACME)	H	适用圆螺母
代码	公称尺寸						
BLA89	10	1"	22.1	25.4	37.13	34.9	BLA88-10
	15	1.5"	34.8	38.1	50.65	38.1	BLA88-15
	20	2"	47.5	50.8	64.16	38.1	BLA88-20
	25	2.5"	60.2	63.5	77.67	38.1	BLA88-25
	30	3"	72.9	76.2	91.19	44.5	BLA88-30
	40	4"	97.6	101.6	119.25	44.5	BLA88-40

① ACME螺纹为美国标准ANSI B1.5，牙型角为29°的英制T型传动螺纹。

② 8TPI表示每英寸8个牙。

长型平接头

代码	类型	材质
BLA92	长型平接头	SUS304



视角标准：第一视角

型号		适用管径	A	B	D	H
代码	公称尺寸					
BLA92	10	1"	22.1	25.4	33.3	34.9
	15	1.5"	34.8	38.1	46.8	38.1
	20	2"	47.5	50.8	60.3	38.1
	25	2.5"	60.2	63.5	73.8	38.1
	30	3"	72.9	76.2	87.3	44.5
	40	4"	97.6	101.6	114.3	44.5

长型平接头

型号	
代码	公称尺寸
BLA92	15

请按图示订货

BLA92 — 10



未税价(元)

优惠价	
数量	1~100 101~
价格	100% 另行报价

交货期	
数量	1~100 101~
价格	100% 另行报价

7