

高硬度不锈钢定位销

标准型/内螺纹型 小头锥型

标准型		内螺纹型		形状	材质	硬度
m6	p6	g6				
YCR71	YCR72	YCR81		圆型	高硬度不锈钢	35HRC~
YCR73	YCR74	YCR82		多棱型		

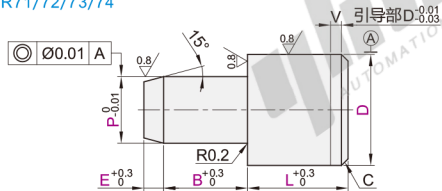
特点:

- 高硬度不锈钢中含有Mn, 具有溶于酸的性质;
- 高硬度不锈钢具有弱磁性。
- 高硬度不锈钢产品颈部无退刀槽, 保证更好强度。

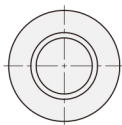


标准型

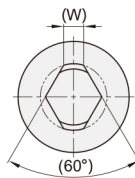
YCR71/72/73/74



圆型



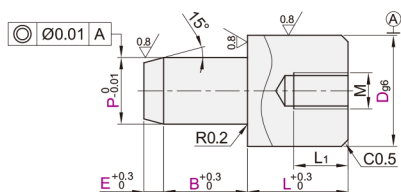
多棱型



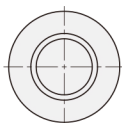
6.3/

内螺纹型

YCR81/82



圆型



多棱型



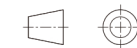
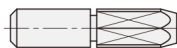
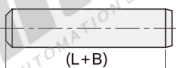
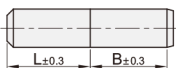
- ① B+E>20时, P尺寸公差为 $^{0}_{-0.02}$;
- ① P-2Etan15°≥0.73(前端直径最小∅0.73以上)。

① D=P时, 圆型不带退刀槽, 并存两种形式:

① D=P但公差不同时:

① D=P但公差相同时:

① 多棱型带有退刀槽



视角标准: 第一视角

标准型

型号	D	D公差		P(最小单位0.01)		L(最小单位1)		B(最小单位0.1)	E(最小单位0.1)	C	V	(W)
		m6	p6	圆型	多棱型	圆型	多棱型					
圆型 多棱型	3	+0.008 +0.002	+0.012 +0.006	1.00~3.00	2.00~3.00					0.5		1
	4			2.00~4.00	2.00~4.00			2.0~10.0				1.2
Dm6 Dm6 YCR71 YCR73	5	+0.012 +0.004	+0.020 +0.012	2.00~5.00	2.00~5.00	3~10	4~10		0.5~10.0		1	1.5
	6			2.00~6.00	2.00~6.00			2.0~12.0				1.8
Dp6 Dp6 YCR72 YCR74	8	+0.015 +0.006	+0.024 +0.015	2.00~8.00	3.00~8.00			2.0~15.0				2.2
	10			6.00~10.00	6.00~10.00	4~10	5~10	2.0~20.0				

内螺纹型

型号	D	Dg6	P(最小单位0.01)	L(最小单位1)		B(最小单位0.1)	E(最小单位0.1)	M	L1	(W)
				圆型	多棱型					
圆型 多棱型 YCR81 YCR82	6	-0.004 -0.012	4.00~6.00	8~12	9~12	2.0~12.0		M3	5	1.5
	8	-0.005 -0.014	6.00~8.00	11~16	12~16	2.0~15.0	0.5~10.0	M4	6	1.8
	10		7.00~10.00	11~20	12~20	3.0~20.0		M5	8	2.2

标准型

型号	D	P(最小单位0.01)		L(最小单位1)		B(最小单位0.1)	E(最小单位0.1)
		圆型	多棱型	圆型	多棱型		
YCR71	3	1.00~3.00	2.00~3.00			2.0~10.0	0.5~10.0
YCR72	4	2.00~4.00	2.00~4.00	3~10	4~10		

请按图示订货

YCR71 - D3 - P2 - L4 - B2 - E1.5



● 优惠价
数量 1~4 5~
价格 100% 另行报价



交货期
4

夹具用衬套
A6

