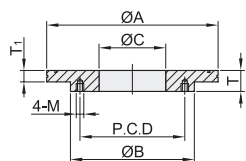


转换型

代码	类型	材质
BLQ34	转换型	SUS304

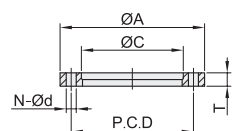


视角标准：第一视角

型号		A	B	C	P.C.D	M	T	T ₁
BLQ34	规格 63	180	130	70	110	M8	22	12
	80		165	102	145		25	
	100	240	225	153	200	M10	25	
	160							

活套型

代码	类型	材质
BLQ35	活套型	SUS304

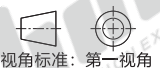
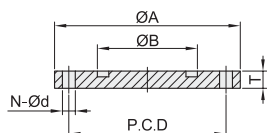


视角标准：第一视角

型号		A	C	P.C.D	T	N-Ød
BLQ35	规格 63	130	98.5	110	12	4-Ø9
	80	145	113.5	125		8-Ø9
	100	165	133.5	145	16	8-Ø11
	160	225	185.7	200		12-Ø11
	200	285	245.7	260	20	12-Ø14
	250	335	295.7	310		16-Ø14
	320	425	375.8	395	580	16-Ø14
	400	510	458.8	480		
500	610	558.8	580			

固定盲板型

代码	类型	材质
BLQ36	固定盲板型	SUS304

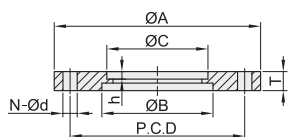


视角标准：第一视角

型号		A	B	P.C.D	T	N-Ød
BLQ36	规格 63	130	70	110	12	4-Ø9
	80	145	83	125		8-Ø9
	100	165	102	145	16	8-Ø11
	160	225	153	200		12-Ø11
	200	285	213	260	20	12-Ø14
	250	335	261	310		16-Ø14
	320	425	318	395	580	16-Ø14
	400	510	400	480		
500	610	501	580			

固定型

代码	类型	材质
BLQ37	固定型	SUS304

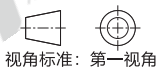
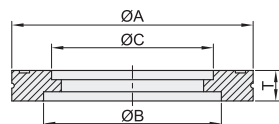


视角标准：第一视角

型号		A	B	C	P.C.D	T	h	N-Ød
BLQ37	规格 63	130	70	63.7	110	12	4.75	4-Ø9
	80	145	83	76.4	125			8-Ø9
	100	165	102	101.8	145	16	6	8-Ø11
	160	225	153	152.9	200			12-Ø11
	200	285	213	203.7	260	20	17	12-Ø14
	250	335	261	254.5	310			16-Ø14
	320	425	318	305.3	395	580		16-Ø14
	400	510	400	406.9	480			
500	610	501	508.8	580				

内焊型

代码	类型	材质
BLQ38	内焊型	SUS304



视角标准：第一视角

型号		A	B	C	T
BLQ38	规格 63	95	70	63.7	12
	80	110	83	76.4	
	100	130	102	101.8	
	160	180	153	152.9	
	200	240	213	203.7	
	320	370	318	304	

内焊型

型号

代码	规格
BLQ38	63
	80

BLQ38-63



请按图示订货



未税价(元)

优惠价

数量	1~99	100~
价格	100%	另行报价

