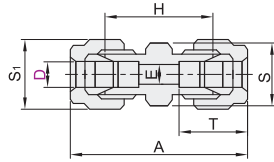


经济型卡套接头

- 直接头/弯接头
- T型三通接头/隔板接头
- 等径/变径

等径-直接头

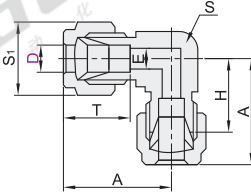
代码	类型	材质
XZY26	等径 直接头	SUS316



视角标准：第一视角

等径-弯接头

代码	类型	材质
XZY31	等径 弯接头	SUS316



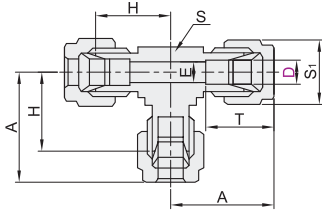
视角标准：第一视角

代码	型号	D	A	T	E	六角对边 S	六角对边 S ₁	H
XZY26	3.18(1/8")	37.4	14	2.4	12	12	22.4	
	4	36.8	13.7	3			23.4	
	6	41.8	15.8	4.8		14	26.2	
	6.35(1/4")	44.4	16.7	6		16	29	
	8	45.4	19.6	7	17	17	30.2	
	9.53(3/8")	46.2	19.6	8	19	19		
	10	52.6	23.8	9.5			31	
	12.7(1/2")	51.4	23.2	10.4	22	22		

代码	型号	D	A	T	E	平面对边 S	六角对边 S ₁	H
XZY31	3.18(1/8")	24	14	2.4	9.5	9.5	12	16.5
	4	25.8	13.7	3			12	19.1
	6	27.8	15.8	4.8	12.7	12.7	14	19.6
	6.35(1/4")	28.8	16.7	6	15	15	16	21
	8	30.7	19.6	7.1	17	17	17	23.1
	9.53(3/8")	31.5	19.6	7.9	17	17	19	24
	10	36.7	23.8	9.5			22	25.9
	12.7(1/2")	36.3	23.2	10.4	21	21		

等径-T型三通接头

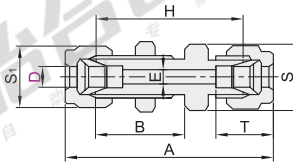
代码	类型	材质
XZY36	等径 T型三通接头	SUS316



视角标准：第一视角

等径-隔板接头

代码	类型	材质
XZY41	等径 隔板接头	SUS316



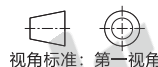
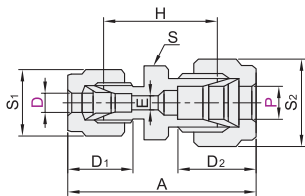
视角标准：第一视角

代码	型号	D	A	T	E	平面对边 S	六角对边 S ₁	H
XZY36	3.18(1/8")	23.2	14	2.4	9.5	9.5	9.5	15.7
	4	25.7	13.7	3			19	19
	6	27.4	15.8	4.8	12.7	12.7	19.6	19.6
	6.35(1/4")	30.1	16.7	6	16	16	22.4	22.4
	8	30.7	19.6	7.1	17.5	17.5	23.1	23.1
	9.53(3/8")	31.5	19.6	7.9	17.5	17.5	23.9	23.9
	10	36.7	23.8	9.5	19	22	25.9	25.9
	12.7(1/2")	36.7	23.2	10.4				

代码	型号	D	A	B	T	E	六角对边 S	六角对边 S ₁	H
XZY41	6	58.5	26.2	15.8	4.8	16	16	14	42.9
	8	61.4	28.6	16.7	6.4	19	19	16	46
	10	63.7	29.4	19.6	7.9	22	22	19	48.5
	12	72.4	31.8	23.8	9.5	24	24	22	50.8

变径-直接头

代码	类型	材质
XZY46	变径 直接头	SUS316



视角标准：第一视角

代码	型号	D	P	A	D ₁	D ₂	E	六角对边 S	六角对边 S ₁	六角对边 S ₂	H
XZY46	4	6	40.2	13.7	15.8	3		14	12	14	25.4
	8	8	42.9	15.8	16.7			16	16	16	27.4
	6	10	44.9	15.8	19.6	4.8		17	16	19	29.5
	12	12	48.1	19.6	23.8			19	16	22	
	8	10	45.3	16.7	19.6	6.4		17	16	19	30
	12	12	48.7	19.6	23.8			19	16	22	30.2
	10	12	49.4	19.6	23.8	7.9		19	19	22	31

等径-直接头

代码	型号	D	A
XZY26	3.18	35.6	
4	4	37.3	

请按图示订货

XZY26 - D3.18

等径-隔板接头

代码	型号	D	A
XZY41	6	57.7	
8	8	61	

XZY41 - D8



未税价(元)

优惠价	数量	1-9	10~
价格	100%	另行报价	



交货期

5