

# 免键梯形齿同步轮

T10型

齿距10.0

带简易厚壁型免键胀套(带定心功能)

代码	带轮类型	皮带宽度	齿距	材质			表面处理			使用胀套代码
				带轮	法兰	胀套	带轮	法兰	胀套	
Y-EAD05	T10150	15	10.0	铝型材	S45C	本色阳极氧化	—	—	EUX16 (见官网)	
	T10200	20								
	T10250	25								
	T10300	30								
	T10400	40								
T10500	50									



RoHS

外形尺寸公差表

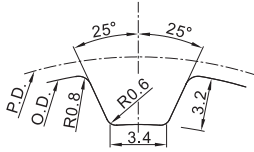
A/W/L/D/F尺寸	公差
3 < X ≤ 6	±0.1
6 < X ≤ 30	±0.2
30 < X ≤ 120	±0.3
120 < X ≤ 400	±0.5

X为尺寸A/W/L/D/F。

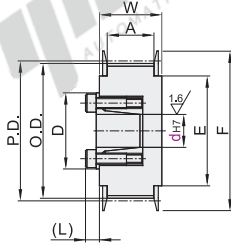
齿面跳动

带轮齿顶圆直径	跳动公差
O.D. < 50	0.05
O.D. ≥ 50	0.07

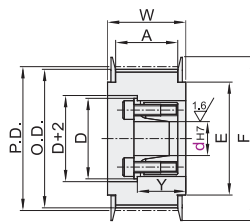
标准齿形



带轮形状 E形



带轮形状 F形



- Y尺寸: T10200=Y18
- T10250=Y22(d24以上时, Y=23.5)
- T10300=Y24(d24~32时, Y=25; d35以上时, Y=27)
- T10400=Y30(d24~32时, Y=31; d35以上时, Y=34)
- T10500=Y35(d24~32时, Y=36; d35以上时, Y=39)

视角标准: 第一视角

同步轮

型号	带轮形状	轴孔规格d <sub>H7</sub> (根据胀套孔径尺寸表选择)										P.D.	O.D.	F	E	带轮公称宽度		
		T10150		T10200		T10250		T10300		T10400						T10500		A
代码	齿数	E形	F形	E形	F形	E形	F形	E形	F形	E形	F形	E形	F形	E形	F形	E形	F形	
Y-EAD05-T10150	18	12~16	12~16	12~16	12~16	12~16	12~16	12~16	12~16	12~16	12~16	12~16	12~16	57.30	55.45	61	45	皮带宽度15 T10150
	20	12~18	12~19	12~19	12~19	12~18	12~19	12~18	12~19	12~19	12~19	12~19	12~19	63.66	61.80	67	50	A:17 W:22 T10200
	22	14~18	14~22	14~19	14~22	14~18	14~22	14~18	14~22	14~22	14~22	14~22	14~22	70.03	68.15	80	60	皮带宽度20 T10200
	24	14~18	14~18	14~18	14~28	14~18	14~28	14~18	14~28	14~28	14~28	14~28	14~28	76.39	74.55			皮带宽度20 T10200
	25	14~18	14~28	14~18	14~28	14~18	14~28	14~18	14~28	14~28	14~28	14~28	14~28	79.58	77.70	87	67	A:22 W:27 T10200
	26	14~18	14~28	14~18	14~28	14~18	14~28	14~18	14~28	14~28	14~28	14~28	14~28	82.76	80.90			皮带宽度25 T10250
	28	16~18	16~32	16~18	16~32	16~18	16~32	16~18	16~32	16~32	16~32	16~32	16~32	89.13	87.25	95	75	A:27 W:32 T10250
	30	16~18	20~35	16~18	16~32	16~18	16~32	16~18	16~32	16~32	16~32	16~32	16~32	95.49	93.65	104	84	皮带宽度30 T10300
	32	16~18	20~35	16~18	20~35	16~18	20~35	16~18	20~35	20~35	20~35	20~35	20~35	101.86	100.00	111	90	皮带宽度30 T10300
	36	16~18	20~35	16~18	20~40	16~18	20~40	16~18	20~40	20~35	20~40	20~35	20~40	104.59	112.75	123	102	A:32 W:37 T10300
Y-EAD05-T10200	40	16~18	20~35	16~18	20~40	16~18	20~50	16~18	20~50	20~35	20~50	20~35	20~50	127.32	125.45	135	115	皮带宽度40 T10400
	44	16~18	20~35	16~18	20~40	16~18	20~50	16~18	20~50	20~35	20~50	20~35	20~50	140.06	138.20	152	130	皮带宽度40 T10400
	48	16~18	20~35	16~18	20~40	16~18	20~50	16~18	20~50	20~35	20~50	20~35	20~50	152.79	150.95	160	140	A:43 W:48 T10400
	50	16~18	20~35	16~18	20~40	16~18	20~50	16~18	20~50	20~35	20~50	20~35	20~50	159.15	157.3	170	150	皮带宽度50 T10500
	60	16~18	20~35	16~18	20~40	16~18	20~50	16~18	20~50	20~35	20~50	20~35	20~50	190.99	189.1	200	175	A:53 W:58 T10500



可选加工	切割法兰 FC()	不铆接法兰 WC	仅铆接单侧法兰 WD-WE
可选加工	选型方法 FC155	选型方法 WC	选型方法 WE
技术说明	<ul style="list-style-type: none"> <li>最小单位0.5</li> <li>降低法兰高度。</li> <li>FC取值范围: (O.D.)+0.5 ≤ FC &lt; F</li> </ul>	<ul style="list-style-type: none"> <li>法兰不铆接。 (发货仅为同步轮本体, 不附带法兰发货)。</li> </ul>	<ul style="list-style-type: none"> <li>铆接WD单侧法兰。</li> <li>铆接WE单侧法兰。</li> </ul>

胀套孔径尺寸表

d <sub>H7</sub>	容许最大扭矩N·m	D	(L)
12	44.1	28.5	
14	63.7	30.5	
15	80.4	31.5	
16	83.3	33	6.5
17	92.2	33.5	
18	95.1	34.5	
19	98.1	35.5	
20	216	42	
22	255	44	
24	363	46	8
25	392	47	
28	441	50	
30	500	52	8.5
32	530	54	
35	883	62	
40	1079	67	10
45	1285	72	
50	1706	77	10.5



请按图示订货

型号	带轮形状	轴孔规格d <sub>H7</sub>		
代码	齿数	T10150	T10200	
Y-EAD05-T10150	18	12~16	12~16	12~16
Y-EAD05-T10200	20	12~18	12~19	12~19
	22	14~18	14~22	14~19

Y-EAD05-T10200 — 18 — F — d15

可选加工

型号	带轮形状	轴孔规格d <sub>H7</sub>			可选加工代码
代码	齿数	T10150	T10200		
Y-EAD05-T10150	18	12~16	12~16	12~16	FC() WC
Y-EAD05-T10200	20	12~18	12~19	12~19	WD WE
	22	14~18	14~22	14~19	

Y-EAD05-T10200 — 18 — F — d15 — WE

优惠价

数量	1~50	51~
价格	100%	另行报价

未税价(元)