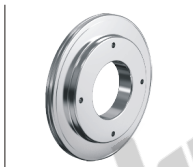
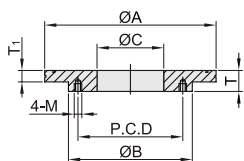


转换型

代码	类型	材质
BLQ34	转换型	SUS304

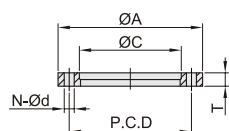


视角标准：第一视角

型号		A	B	C	P.C.D	M	T	T ₁
BLQ34	63	180	130	70	110	M8	22	12
	80		165	102	145		25	
	100	240	225	153	200	M10	20	
	160		225	153	200	M10	25	

活套型

代码	类型	材质
BLQ35	活套型	SUS304

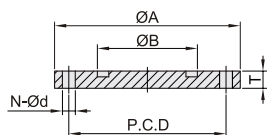


视角标准：第一视角

型号		A	C	P.C.D	T	N-Ød
BLQ35	63	130	95.5	110	12	4-Ø8
	80	145	110.5	125		8-Ø8
	100	165	130.5	145	16	8-Ø10
	160	225	180.7	200		12-Ø10
	200	285	240.7	260	20	12-Ø12
	250	335	290.7	310		16-Ø12
	320	425	370.8	395	580	16-Ø14
	400	510	450.8	480		16-Ø14
	500	610	558.8	580	16-Ø14	

固定盲板型

代码	类型	材质
BLQ36	固定盲板型	SUS304

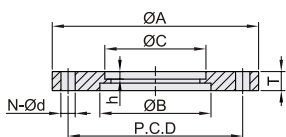


视角标准：第一视角

型号		A	B	P.C.D	T	N-Ød
BLQ36	63	130	70.2	110	12	4-Ø8
	80	145	83.2	125		8-Ø8
	100	165	102.2	145	16	8-Ø10
	160	225	153.2	200		12-Ø10
	200	285	213	260	20	12-Ø14
	250	335	261.3	310		12-Ø10
	320	425	318	395	580	12-Ø14
	400	510	400	480		16-Ø14
	500	610	501	580	16-Ø14	

固定型

代码	类型	材质
BLQ37	固定型	SUS304

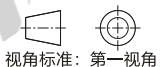
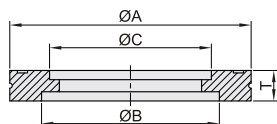


视角标准：第一视角

型号		A	B	C	P.C.D	T	h	N-Ød
BLQ37	63	130	70.2	63	110	12	4.5	4-Ø8
	80	145	83	76.8	125			8-Ø8
	100	165	102.5	102.8	145	16	8-Ø10	
	160	225	153	155	200		12-Ø10	
	200	285	213	205	260	20	12-Ø14	
	250	335	261	255	310		16-Ø14	
	320	425	318	305.3	395	580	12-Ø14	
	400	510	400	406.9	480		16-Ø14	
	500	610	501	508.8	580	16-Ø14		

内焊型

代码	类型	材质
BLQ38	内焊型	SUS304



视角标准：第一视角

型号		A	B	C	T
BLQ38	63	95	70.2	63.5	12
	80	110	83.2	76.8	
	100	130	102.2	102.8	
	160	180	153.2	155	
	200	240	213.2	205	
	250	290	261.2	255	
	320	370	318.5	306	

内焊型

型号	
代码	规格
BLQ38	63
	80
BLQ38-63	



优惠价	
数量	1~99 100~
价格	100% 另行报价

