

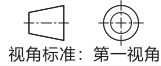
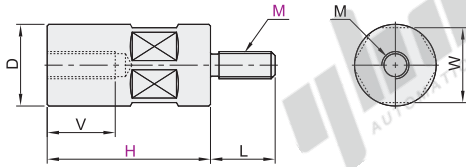
调整零件

标准型/细长型/六角螺栓型 连接杆

标准型

代码	类型	材质		表面处理
		国标	相当	
ZFD25	标准型	45	S45C	镀硬铬

特点：适用于增加夹紧高度时使用。



代码	型号		L	V	D	W
	M	H				
8	32	19	20	24	22	
	40					
	50					
	65					
	80					
12	100	30	35	40	36	
	125					
	160					
	200					

代码	型号	
	M	H
ZFD25	M8	H32

请按图示订货 ZFD25—M8—H32

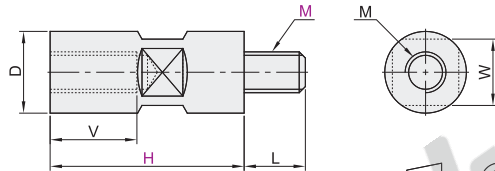
数量	优惠价	
	1~9	10~
价格	100%	另行报价

交货期
6

标准治具 A11

细长型

代码	类型	材质		表面处理
		国标	相当	
ZFD30	细长型	45	S45C	镀硬铬

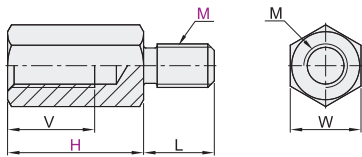


代码	型号		L	V	D	W
	M	H				
8	32	12	20	16	13	
	40					
	50					
	65					
	80					
10	40	14.5	25	20	17	
	50					
	65					
	80					
	100					
12	50	19.5	30	24	22	
	65					
	80					
	100					
	125					

六角螺栓型

代码	类型	材质		表面处理
		国标	相当	
ZFD35	六角螺栓型	45	S45C	镀硬铬

特点：适用于螺栓的延长。



代码	型号		L	V	W
	M	H			
6	20	10	12	10	
	25				
	32				
8	25	13	16	13	
	32				
	40				
10	32	16	20	17	
	50				
	75				
12	32	18	20	22	
	50				
	75				

六角螺栓型

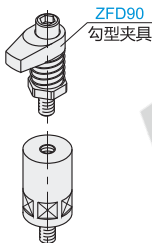
代码	型号	
	M	H
ZFD35	M6	H20

请按图示订货 ZFD35—M6—H20

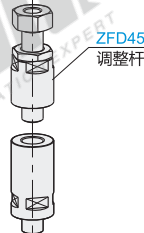
数量	优惠价	
	1~9	10~
价格	100%	另行报价

交货期
6

标准型



细长型



六角螺栓型

