

梅花式联轴器

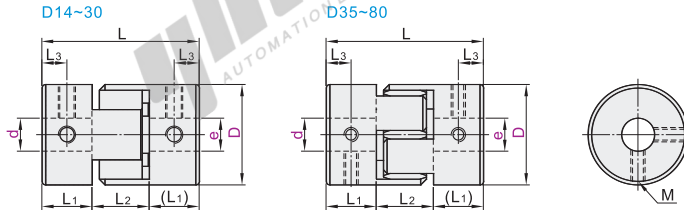
- ◀ 螺钉固定型
- ◀ 螺钉夹紧型
- 不锈钢

代码	类型	材质		表面处理	附件
		主体	间隔环	主体	
DEP51	螺钉固定型	不锈钢	聚氨酯	抛光	内六角紧定螺钉
DEP61	螺钉夹紧型	不锈钢	聚氨酯	抛光	内六角圆柱头螺钉

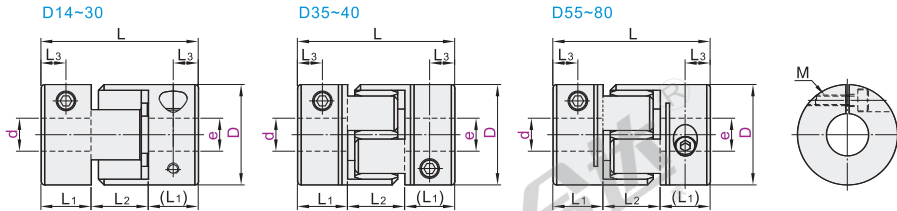
特点

- 缓冲部件采用聚氨酯弹性体为原料，扭矩超越传统爪形联轴器的2倍以上。
- 缓冲部件采用预压缩设计，可在无间隙的条件下使用。
- 聚氨酯弹性体传递对震动和冲击的吸收性良好。
- 顺时针和逆时针回转时特性完全一样。
- 聚氨酯弹性体抗油和电气绝缘。

螺钉固定型
DEP51



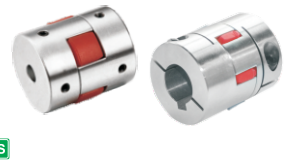
螺钉夹紧型
DEP61



因偏心、偏角、轴向的位移如果同时出现多种偏差时，则各容许值会降低。

视角标准：第一视角

型号	D		d-e																	
	代码	D																		
14	d	3	4	5																
	e	3 4 5	4 5	5																
20	d	4	5	6	6.35	7	8	9												
	e	4 5 6 6.35 7 8 9	5 6 6.35 7 8 9	6 6.35 7 8 9	6.35 7 8 9	7 8 9	8 9	9												
25	d	5	6	6.35	7	8	9	9.525	10	11	12									
	e	5 6 6.35 7 8 9 9.525 10 11 12	6 6.35 7 8 9 9.525 10 11 12	6.35 7 8 9 9.525 10 11 12	7 8 9 9.525 10 11 12	8 9 9.525 10 11 12	9 9.525 10 11 12	9.525 10 11 12	10 11 12	11 12 12	12									
30	d	5	6	6.35	7	8	9	9.525	10	11	12	12.7	13	14						
	e	5 6 6.35 7 8 9 9.525 10 11 12 12.7 13 14	6 6.35 7 8 9 9.525 10 11 12 13 14	6.35 7 8 9 9.525 10 11 12 13 14	7 8 9 9.525 10 11 12 12.7 13 14	8 9 9.525 10 11 12 12.7 13 14	9 9.525 10 11 12 12.7 13 14	9.525 10 11 12 12.7 13 14	10 11 11 12 12.7 13 14	11 12 12 12.7 13 14	12 12.7 13 14	12.7 13 14	13 14 14	14						
35	d	8	9	9.525	10	11	12	12.7	13	14	15									
	e	8 9 9.525 10 11 12 12.7 13 14 15	9 9.525 10 11 12 12.7 13 14 15	9.525 10 11 12 12.7 13 14 15	10 11 12 12.7 13 14 15	11 12 12.7 13 14 15	12 12.7 13 14 15	12.7 13 14 15	13 14 15	14 15	15									
40	d	8	9	9.525	10	11	12	12.7	13	14	15	16	17	18	19	20				
	e	8 9 9.525 10 11 12 12.7 13 14 15 16 17 18 19 20	9 9.525 10 11 12 12.7 13 14 15 16 17 18 19 20	9.525 10 11 12 12.7 13 14 15 16 17 18 19 20	10 11 12 12.7 13 14 15 16 17 18 19 20	11 12 12.7 13 14 15 16 17 18 19 20	12 12.7 13 14 15 16 17 18 19 20	12.7 13 14 15 16 17 18 19 20	13 14 15 16 17 18 19 20 20	14 15 16 17 18 19 20	15 16 17 18 20	16 17 18 19 20	17 18 19 20	18 19 20	19 20	20				
40L	d	8	9	9.525	10	11	12	12.7	13	14	15	16	17	18	19	20				
	e	8 9 9.525 10 11 12 12.7 13 14 15 16 17 18 19 20	9 9.525 10 11 12 12.7 13 14 15 16 17 18 19 20	9.525 10 11 12 12.7 13 14 15 16 17 18 19 20	10 11 12 12.7 13 14 15 16 17 18 19 20	11 12 12.7 13 14 15 16 17 18 19 20	12 12.7 13 14 15 16 17 18 19 20	12.7 13 14 15 16 17 18 19 20	13 14 15 16 17 18 19 20 20	14 15 16 17 18 19 20	15 16 17 18 20	16 17 18 19 20	17 18 19 20	18 19 20	19 20	20				
55	d	12	12.7	13	14	15	16	17	18	19	20	22	24	25	28	30				
	e	12 12.7 13 14 15 16 17 18 19 20 22 24 25 28 30	12.7 13 14 15 16 17 18 19 20 22 24 25 28 30	13 14 15 16 17 18 19 20 22 24 25 28 30	14 15 16 17 18 19 20 22 24 25 28 30	15 16 17 18 19 20 22 24 25 28 30	16 17 18 19 20 22 24 25 28 30	17 18 19 20 22 24 25 28 30	18 19 20 22 24 25 28 30	19 20 22 24 25 28 30	20 22 24 25 28 30 32	22 24 25 28 30 32	24 25 28 30 32	25 28 30 32	28 30 32 35	28 30 32 35	30 32 35 36			
65	d	14	15	16	17	18	19	20	22	24	25	28	30	32	35	36				
	e	14 15 16 17 18 19 20 22 24 25 28 30 32 35 36	15 16 17 18 19 20 22 24 25 28 30 32 35 36	16 17 18 19 20 22 24 25 28 30 32 35 36	17 18 19 20 22 24 25 28 30 32 35 36	18 19 20 22 24 25 28 30 32 35 36	19 20 22 24 25 28 30 32 35 36	20 22 24 25 28 30 32 35 36	22 24 25 28 30 32 35 36	24 25 28 30 32 35 36	25 28 30 32 35 36	28 30 32 35 36	30 32 35 36	32 35 36	35 36	36				
80	d	19	20	22	24	25	28	30	32	35	36	38	40	42	45					
	e	19 20 22 24 25 28 30 32 35 36 38 40 42 45	20 22 24 25 28 30 32 35 36 38 40 42 45	22 24 25 28 30 32 35 36 38 40 42 45	24 25 28 30 32 35 36 38 40 42 45	25 28 30 32 35 36 38 40 42 45	28 30 32 35 36 38 40 42 45	30 32 35 36 38 40 42 45	32 35 36 38 40 42 45	35 36 38 40 42 45	36 38 40 42 45	38 40 42 45	40 42 45	42 45	45					




RoHS

联万
轴
向
器
节

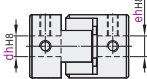
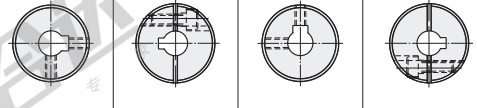
F1

型号		L	L ₁	L ₂	L ₃	M	锁紧扭矩 (N·m)	额定扭矩 (N·m)	最大扭矩 (N·m)	最高转速 (r/min)	惯性力矩 (kg·m ²)	静态扭转刚性 (N·m/rad)	容许安装偏差		
代码	D												径向(mm)	角向(°)	轴向(mm)
螺钉 固定型 DEP51	14	22	6.5	9	3.3	M3	0.7	2	4	45000	4.5×10 ⁻⁷	22			±0.6
	20	30	10	10	5	M4	1.7	5	10	31000	2.3×10 ⁻⁶	55			±0.8
	25	34	11.5	11	5.8			10	20	26000	1.0×10 ⁻⁶	90			±0.9
	30		12	6	12.5			25	21000	1.4×10 ⁻⁵	130			±1	
	35	51	19	13	9.5	M5	4	15	30		2.5×10 ⁻⁵	950	0.1	1	±1.1
	40	55	20	10	17			34	15000	8.7×10 ⁻⁵	1200			±1.2	
	40L	66	25.5	15	12.8						8.9×10 ⁻⁵				
	55	78	30.5	17	15.3	M6	7	45	90	10000	3.6×10 ⁻³	2500			±1.4
	65	90	36	18	18	M8	15	100	200	9000	8.7×10 ⁻³	3800			±1.5
	80	113.5	46	21.5	23			250	500	8000	4.1×10 ⁻²	4000			±1.8
14	22	6.5	9	3.3	M2.5			1	2	4	45000	4.5×10 ⁻⁷	22		
螺钉 夹紧型 DEP61	20	30	10	10	5	M3	1.5	5	10	31000	2.3×10 ⁻⁶	55			±0.8
	25	34	11.5	11	5.8	M4	3.4	10	20	26000	1.0×10 ⁻⁶	90			±0.9
	30		12	6	12.5			25	21000	1.4×10 ⁻⁵	130			±1	
	35	51	19	13	9.5	M5	7	15	30		2.5×10 ⁻⁵	950	0.1	1	±1.1
	40	55	20	10	17			34	15000	8.7×10 ⁻⁵	1200			±1.2	
	40L	66	25.5	15	12.8						8.9×10 ⁻⁵				
	55	78	30.5	17	15.3	M6	14	45	90	10000	3.6×10 ⁻³	2500			±1.4
	65	90	36	18	18	M8	30	100	200	9000	8.7×10 ⁻³	3800			±1.5
	80	113.5	46	21.5	23			250	500	8000	4.1×10 ⁻²	4000			±1.8

① 上表中的惯性力矩和重量按最大孔径计算。 ② 因偏心、偏角、轴向的位移均为单独的允许值，所以当多种偏差同时出现时该允许值将缩小。



可选加工

可选加工	变更d/e孔径	d孔侧键槽加工(DC)	e孔侧键槽加工(DD)				
代码	dh() eh()	DEP51	DEP61				
 <p>技术说明</p>	<p>选型方法 dh3.1 eh4.5</p> <p>① 最小单位0.1</p> <p>② dh须≤eh</p> <p>③ 选型时须将d(e)变更为dh(eh)</p>		<p>选型方法 DD</p> <p>① 不可与dh、eh可选加工共用。</p>				
				DEP51	DEP61	DEP51	DEP61
				D	dh:eh	<p>选型方法 DC</p> <p>① 不可与dh、eh可选加工共用。</p>	
				14	3~5		
				20	4~8		
				25	5~12		
				30	5~14		
				35	8~15		
				40	8~20		
				40L	8~20		
55	12~30						
65	14~36						
80	19~46						

① 当孔径≥6时才能选择键槽加工。 ② 键槽加工尺寸见“产品简介”。

请按图示订货

型号		d-e	
代码	D	d	e
DEP51	<20	4	6.35
		7.8	9

未税价(元)

优惠价
数量 1~9 10~
价格 100% 另行报价

交货期
6

DEP51—D20—d4—e7

可选加工

型号		d-e		可选加工代码
代码	D	d	e	
DEP51	<20	4	6.35	<DH> <EH>
		7.8	9	

DEP51—D20—dh4.1—eh6.5

可选加工

型号		d-e		可选加工代码
代码	D	d	e	
DEP51	<20	4	6.35	DC <DD>
		7.8	9	

DEP51—D20—d4—e7—DD

