



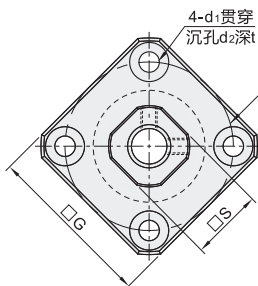
代码	销售方式	类型	材质		表面处理
			②④⑥	⑤	②④⑤⑥
E-LEB01	单件	固定侧	S45C	SUJ2	发黑
E-SET-LEB01	套装	固定侧(E-LEB01)+支撑侧(E-LEB11)	-	-	-

构成零件

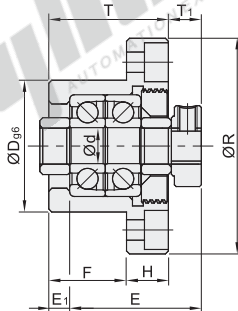
编号	零件名称	数量
①	油封(Ø8以下1个)	2
②	轴承座本体	1
③	角接触轴承	1对
④	轴承盖	2
⑤	间隔环	1
⑥	支座用螺母	1
⑦	内六角紧定螺钉(附铜片)	1

- ①②③④为一体，请勿拆卸，否则影响精度。
- ①轴承已封入适量锂皂基抗极压润滑脂。
- ①使用经预压调整后的角接触球轴承、最适用于一般精度、高速旋转用途。

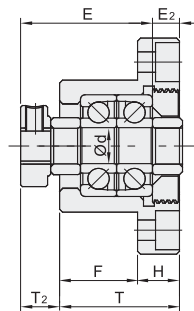
d6~8



安装方法A



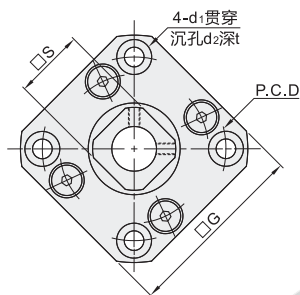
安装方法B



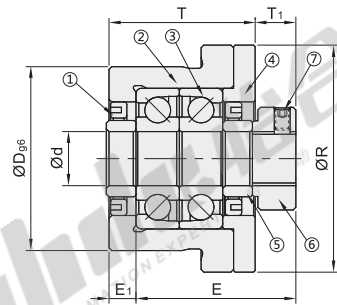
E-SET-LEB01 套装选型	SET套装构成零件	
	固定侧	支撑侧
E-SET-LEB01-6	E-LEB01-6	E-LEB11-6
E-SET-LEB01-8	E-LEB01-8	E-LEB11-6
E-SET-LEB01-10	E-LEB01-10	E-LEB11-10
E-SET-LEB01-12	E-LEB01-12	E-LEB11-12
E-SET-LEB01-15	E-LEB01-15	E-LEB11-15
E-SET-LEB01-20	E-LEB01-20	E-LEB11-20
E-SET-LEB01-25	E-LEB01-25	E-LEB11-25
E-SET-LEB01-30	E-LEB01-30	E-LEB11-30

① 支撑侧(E-LEB11)尺寸，请参阅PXXX。

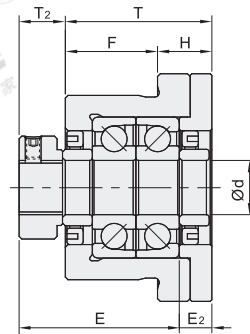
d10~30



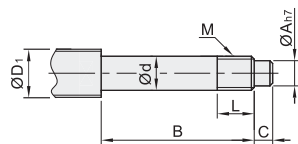
安装方法A



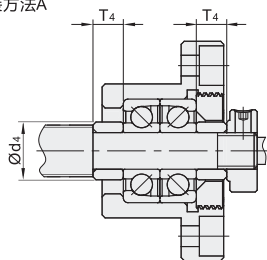
安装方法B



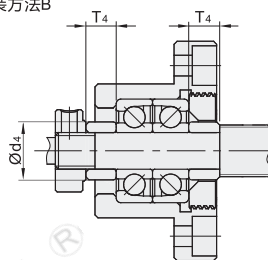
建议轴端加工尺寸



安装方法A



安装方法B



视角标准：第一视角

型号	规格	Ød	T	H	F	E	ØDg6	R	P.C.D	G	安装方法A		安装方法B		油封 适用 轴径Ød ₁	建议轴端加工尺寸											
											T ₁	E ₁	T ₂	E ₂		Ød ₁	Ød ₂	t	S	匹配丝杠轴径	轴端部外径	轴端部加工尺寸			公称螺纹	间隔环长度	
																						ØA	B	C			M
单件 E-LEB01	6	6	20	7	13	22	22 ^{+0.007} _{-0.020}	35	28	28	5.5	3.5	6.5	4.5	2.9	5.5	3.5	12	9.4	8	6 ^{-0.005} _{-0.012}	4	28	8	M6×0.75	8	5
	8	8	23	9	14	26	28 ^{-0.007} _{-0.025}	43	35	35	7	4	8	5	3.4	6.5	14	11.4	10/12	8 ^{-0.005} _{-0.012}	4	32	9	M8×1.0	10		
	10	10	27	10	17	29.5	34 ^{-0.009} _{-0.025}	52	42	42	7.5	5	8.5	6	4.5	8	4	16	14.4	12/14/15	10 ^{-0.005} _{-0.012}	8	36	15	M10×1.0	11	5.5
	12	12	27	10	17	29.5	36 ^{-0.009} _{-0.025}	54	44	44								19	15.4	14/15/16	12 ^{-0.005} _{-0.012}	10			M12×1.0		
套装 E-SET-LEB01	15	15	32	15	36	40	40 ^{-0.009} _{-0.025}	63	50	52	10	6	8	5.5	9.5	6	22	20	18/20	15 ^{-0.005} _{-0.014}	12	47	20	M15×1.0	13	10	
	20	20	52	22	50	57	57 ^{-0.010} _{-0.029}	85	70	68	8	10	12	14	6.5	11	10	30	25.4	25/28/30	20 ^{-0.005} _{-0.014}	17	62	25	M20×1.0	17	11
	25	25	57	27	60	63	63 ^{-0.010} _{-0.029}	98	80	79	13	10	20	17	9	15	13	35	31.4	30/32/36	25 ^{-0.005} _{-0.014}	20	75	30	M25×1.5	22	15
	30	30	62	30	61	75	75 ^{-0.010} _{-0.029}	117	95	93	11	12	17	18	11	17.5	15	40	37.4	36/40	30 ^{-0.005} _{-0.015}	25	72	38	M30×1.5	25	9

请按图示订货

型号	代码	规格	Ød
E-LEB01	6	6	6
E-SET-LEB01	8	8	8
E-LEB01-6			

优惠价
数量 1~4 5~
价格 100% 另行报价

交货期
1