

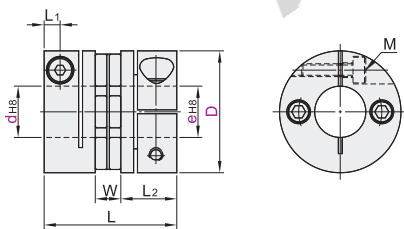
代码	类型	材质		表面处理	附件
		主体	膜片		
Y-CAB01	螺钉夹紧型	单膜片	铝合金	本色阳极氧化	内六角圆柱头螺钉
Y-CAB02		双膜片	不锈钢		

特点

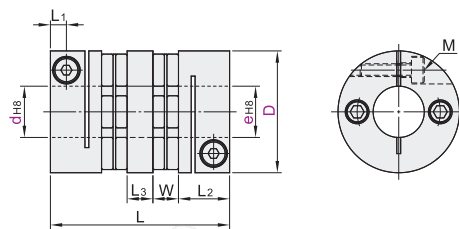
- 扭转刚度高，能准确控制轴的旋转，可进行高精度控制。
- 采用摩擦结合进行传递，没有间隙，最适合超精密控制。
- 不锈钢膜片能补偿径向、角向、轴向偏差。
- 顺时针与逆时针回转特性完全相同。



单膜片  
Y-CAB01



双膜片  
Y-CAB02



① 因偏心、偏角、轴向的位移如果出现多种偏差时，则各容许值会降低。

② 由于制作工艺原因，表面可能会有痕迹。



型号		d-e																																																																	
代码	D																																																																		
19	d	3				4				5				6				6.35				7				8																																									
	e	3	4	5	6	6.35	7	8	4	5	6	6.35	7	8	5	6	6.35	7	8	6	6.35	7	8	6.35	7	8	7	8	8																																						
26	d	4				5				6				6.35				7				8				9				9.525				10				11																													
	e	4	5	6	6.35	7	8	5	6	6.35	7	8	6	6.35	7	8	6.35	7	8	7	8	9	7.8	8.9	9.525	8.9	9.525	9	9.525	9	9.525	10	11	9.525	10	11	10	11	11																												
29	d	5				6				6.35				8				10				11				12				14																																					
	e	5	6	6.35	8	10	6	6.35	8	10	6.35	8	10	8	10	11	12	14	10	11	12	14	10	11	12	14	11	12	14	11	12	14	12	14	14																																
34	d	5				6				6.35				7				8				9				9.525				10				11				12				12.7				13				14				15													
	e	5	6	6.35	7	8	9	6	6.35	7	8	9	6.35	7	8	9	9.525	7	8	9	9.525	7.8	9	9.525	8.9	9.525	10	9	9.525	10	10	11	12	12.7	11	12	12.7	11	12	12.7	12.7	13	13	14	12.7	13	13	14	14	15	15																
39	d	8				9				9.525				10				11				12				12.7				13				14				15				16																									
	e	8	9	9.525	10	11	12	9	9.525	10	11	12	9.525	10	11	12	10	11	12	12.7	10	11	12	12.7	11	12	12.7	11	12	12.7	12	12.7	13	12.7	13	13	14	12.7	13	13	14	13	14	14	15	14	15	15	16	15	16	16															
44	d	8				9				9.525				10				11				12				12.7				13				14				15				16				17				18				19				20									
	e	8	9	9.525	10	11	12	9	9.525	10	11	12	9.525	10	11	12	10	11	12	12.7	10	11	12	12.7	11	12	12.7	11	12	12.7	12	12.7	13	12.7	13	13	14	12.7	13	13	14	13	14	14	15	14	15	15	16	15	16	16	17	16	17	17	18	17	18	18	19	18	19	19	20	19	20
56	d	12				12.7				13				14				15				16				17				18				19				20				22				24				25																	
	e	12	12.7	13	14	12.7	13	14	15	13	14	15	16	14	15	16	17	14	15	16	17	15	16	17	15	16	17	16	17	18	16	17	18	17	18	18	19	17	18	18	19	18	19	19	20	18	19	19	20	20	22	22	24	20	22	22	24	22	24	24	25	22	24	24	25		
68	d	14				15				16				17				18				19				20				22				24				25				28				30																					
	e	14	15	16	17	15	16	17	18	16	17	18	19	17	18	19	17	18	19	18	19	20	18	19	20	19	20	22	20	22	24	20	22	24	22	24	24	25	22	24	24	25	24	25	25	28	24	25	25	28	25	28	28	30	25	28	28	30	28	30	30						
82	d	24				25				28				30				32				35																																													
	e	24	25	28	30	32	35	25	28	30	32	35	28	30	32	35	30	32	35	30	32	35	32	35	32	35	35																																								

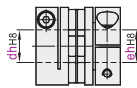


# 经济型膜片式联轴器

## 螺钉夹紧型

铝合金 单膜片/双膜片

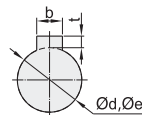
型号		L	L <sub>1</sub>	L <sub>2</sub>	L <sub>3</sub>	W	M	锁紧 扭矩 (N·m)	额定 扭矩 (N·m)	最大 扭矩 (N·m)	最高 转速 (r/min)	惯性 力矩 (kg·m <sup>2</sup> )	静态扭转 刚性 (N·m/rad)	容许安装偏差			重量 (g)
代码	D													径向 (mm)	角向 (°)	轴向 (mm)	
单膜片 Y-CAB01	19	19.25	3	9		1.25			0.8	1.6		0.58×10 <sup>-6</sup>	580			±0.10	11
	26	23.5	3.3	10.5		2.6	M2.5	1	1.5	3		2.26×10 <sup>-6</sup>	950		1	±0.15	25
	29	26.5	3.5	11.9					3	6		4.10×10 <sup>-6</sup>	1350		2	±0.30	43
	34	28.5	3.75	12.5		3.5	M3	1.5	4	8		8.02×10 <sup>-6</sup>	2000			±0.20	49
	39	34.35			—	4.35			6	12	10000	1.80×10 <sup>-5</sup>	4500	0.02		±0.25	82
	44	34.6	5	15		4.6	M4	3.4	10	20		2.85×10 <sup>-5</sup>	5200		1	±0.30	100
	56	45.25	6.6	20		5.25	M5	7	25	50		8.96×10 <sup>-5</sup>	11000			±0.40	222
	68	53.8	7.6	24		5.8	M6	14	60	120		2.59×10 <sup>-4</sup>	19000			±0.45	389
	82	68	9.3	30		8	M8	30	100	200		7.10×10 <sup>-4</sup>	22000			±0.55	727
双膜片 Y-CAB02	19	26.5	3	9	6	1.25			0.8	1.6		0.78×10 <sup>-6</sup>	430	0.11	1	±0.20	15
	26	33.5	3.3	10.5	7.5	2.6	M2.5	1	1.5	3		3.30×10 <sup>-6</sup>	700		(单侧)	±0.30	35
	29	35.7	3.5	11.9	6.7				3	6		5.50×10 <sup>-6</sup>	1200		2	±0.30	43
	34	39.5	3.75	12.5	7.5	3.5	M3	1.5	4	8		1.05×10 <sup>-5</sup>	1700	0.18		±0.36	61
	39	47.7				4.35			6	12	10000	2.57×10 <sup>-5</sup>	2500	0.22		±0.50	115
	44	48.2	5	15	9	4.6	M4	3.4	10	20		4.25×10 <sup>-5</sup>	3000	0.24	1	±0.60	140
	56	62.5	6.6	20	12	5.25	M5	7	25	50		1.33×10 <sup>-4</sup>	8500	0.28	(单侧)	±0.80	307
	68	73.6	7.6	24	14	5.8	M6	14	60	120		3.67×10 <sup>-4</sup>	12000	0.32		±0.90	535
	82	98	9.3	30	22	8	M8	30	100	200		1.03×10 <sup>-3</sup>	15000	0.52		±1.00	981

① 惯性力矩和重量按最大孔径计算。

可选加工 代码	变更d/e孔径		d孔侧键槽加工		e孔侧键槽加工	
	dh( )	eh( )	DC		DD	
 <p>选型方法 dh3.1 eh4.5</p> <ul style="list-style-type: none"> <li>① 最小单位0.1</li> <li>② dh须≤eh</li> <li>③ 选型时须将d(e)变更为dh(eh)</li> </ul>	D	dh·eh	 <p>选型方法 DC</p> <ul style="list-style-type: none"> <li>① 不可与dh、eh可选加工共用。</li> </ul>		 <p>选型方法 DD</p> <ul style="list-style-type: none"> <li>① 不可与dh、eh可选加工共用。</li> </ul>	
	19	3~8				
	26	4~11				
	29	5~14				
	34	5~15				
	39	8~18				
	44	8~20				
	56	12~25				
	68	14~30				
82	24~35					

① 当孔径≥6时才能选择键槽加工。

型号	代码	D	d-e		型号	代码	D	d-e		可选加工代码
			d	e				d	e	
Y-CAB01	19		3	4	Y-CAB01	19		3	4	dh( ) DC DD
Y-CAB01—D19—d3—e7			Y-CAB01—D19—d3—eh7.1							



● 优惠价

数量	1~9	10~
价格	100%	另行报价

未税价(元)

轴径尺寸 Ød, Øe (mm)	键槽尺寸			
	宽度b(mm)		深度t(mm)	
	标准尺寸	公差	标准尺寸	公差
Ø6~Ø7.99	2	±0.0125	1	
Ø8~Ø10	3		1.4	
Ø10.01~Ø12	4		1.8	±0.1
Ø12.01~Ø17	5	±0.015	2.3	
Ø17.01~Ø22	6		2.8	
Ø22.01~Ø30	8		3.3	
Ø30.01~Ø35	10	±0.018	3.3	±0.2

联轴器

请按图示订货

