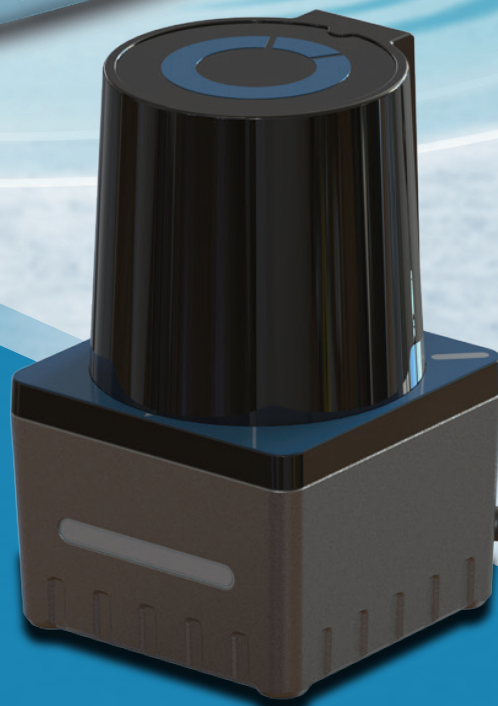
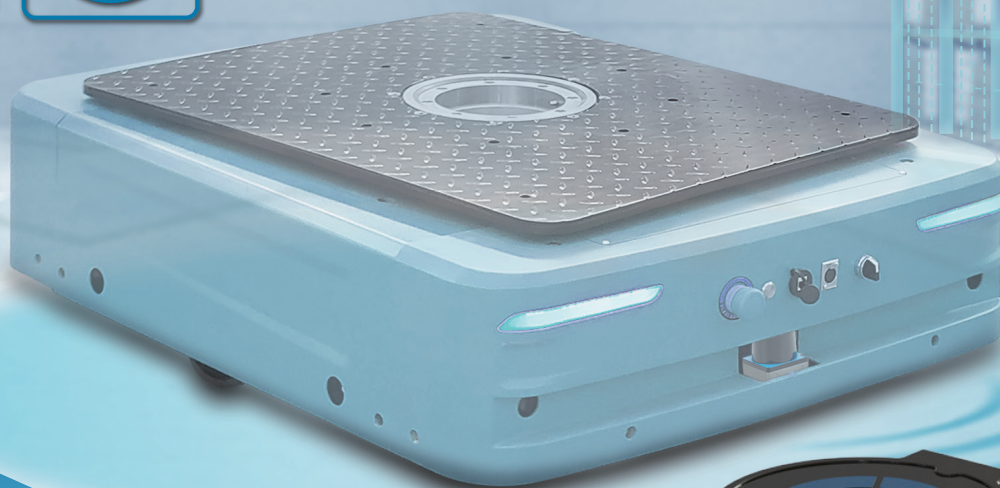


感知真实！
Sensing Reality!

OLEI
欧镭激光

2D 270° 激光雷达

VB系列 2D LiDAR Sensor



- 单线扫描式设计，采用ToF飞行时间测距技术，根据激光脉冲往返时间差来测量距离，雷达测距精度不会随距离变化而变化，对远距离物体的探测更精准。
- 高速测距：测距频率27K-45KHz
- 采用工业接口设计，以网络协议进行点云数据传输
- 抗环境光干扰能力强，IP65级防尘防水



机器人



安全监控



工业自动化



智能物流

CE FC FDA RoHS

2D 270° 激光雷达 (VB系列)



参数规格表

参数	单位	VBD1-10-FA	VB1-25-FA
激光波长	nm	905±20	
激光安全等级		Class 1 (IEC 60825-1:2014)	
激光通道		1	
视场角 (水平)	°	270	
光斑发散角	mrad	6mrad	
水平面误差 (出光水平度)	°	≤±1	
扫描频率	Hz	15Hz/20Hz/25Hz	
角度分辨率	°	0.2	
工作距离 (基于反射率)	m	高反: 0.2~10m 80%: 0.2~10m 10%: 0.2~8m 4%: 0.2~5m	高反: 0.2~25m 80%: 0.2~25m 10%: 0.2~8m 4%: 0.2~5m
输出距离分辨率		1	
准确性 ⁽¹⁾	mm	普通目标: 绝对精度: <±20mm 高反: 绝对精度: <±40mm 重复精度: <±20mm	
数据接口		100Mbps Ethernet	
信号强度		0~8192	
扫描速率	pts	27K@15Hz, 36K@20Hz, 45K@25Hz	
接口类型		8 Cores Cable 5.5mm DC (电源接口)、 RJ45 (以太网口)	5.5mm DC (电源接口)、 RJ45 (以太网口)
响应时间	ms	80ms @25Hz	/
设置区域		16Bank,3 levels/bank	/
开关量输入	个	4	/
开关量输出	个	4	/
尺寸	mm	50*50*80	
功耗@25°C	w	≤3	
工作电压	VDC	12~26	
重量	g	180	
IP等级		IP65	
工作温度	°C	-10~+50	
储存温度	°C	-30~+70	
适用湿度	RH	<95%	
指示灯状态		RGB*4	
适用环境光	LUX	<80000	
安装方式		Bottom	
电磁兼容性		IEC 61000-6-2:2016-08 / IEC 61000-6-3:2006-07	
抗振动		IEC 60068-2-6:2007	
抗冲击		IEC 60068-2-27:2008	
基本软件		OLAMViewer / ROS driver	

(1) 标准值: 实际值取决于环境条件

为改善产品的可靠性、功能或设计, 产品技术参数如有变更恕不另行通知。

外形及安装尺寸

