

紧凑直柱型直线轴承

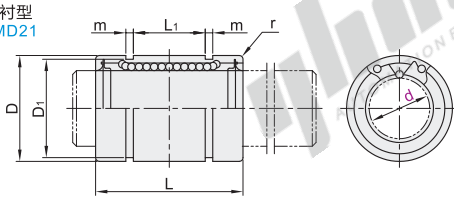
代码	类型	轴套材质		轴套		滚珠材质	保持架材质	密封圈材质	使用温度环境
		国标	相当	硬度	表面处理				
LMD21	单衬型	GCr15	SUJ2	56HRC~	—	GCr15	树脂	丁腈橡胶	-15~80°C
LMD31	双衬型								

- 产品特点
- 产品高级精度，相对于标准型外径尺寸(D)更小，适用于径向方向的省空间设计；
 - 低摩擦、低噪音，耐久性好，空间占用小。
- 轴套、滚珠材质SUJ2相当于GCr15。
● 保持架材质树脂相当于DURACON M90。
① 紧凑型与标准型外径尺寸见下方对比表。
② 建议直线轴承与本公司生产的导向轴(标准g6公差)配套使用。

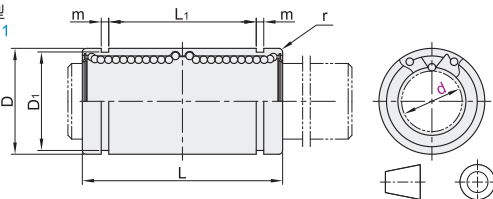


RoHS

单衬型
LMD21



双衬型
LMD31



视角标准：第一视角

单衬型

代码	型号	d	D		L		L ₁	m	D ₁	r	偏心(max)	滚珠列数	基本额定负载(N)		重量(g)
			C(动)	Co(静)	C(动)	Co(静)									
LMD21	6	10	13	19	11.3	14	11.3	9.6	0.1	0.012	6	133	173	6	
	8	13	17	24	15.3	19	15.3	12.4	0.2	0.012	6	228	315	12	
	10	17	21	29	19.4	24	19.4	16.2	0.2	0.012	6	349	472	26	
	12	19	26	30	20.4	27	20.4	18	0.3	0.012	6	355	483	32	
	16	26	37	23.3	30	23.3	24.9	0.3	0.012	5	605	660	58		

紧凑型与标准型外径尺寸对比表

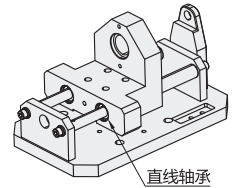
d	外径(D)		
	标准型	紧凑型	差
6	12	10	-2
8	15	13	-2
10	19	17	-2
12	21	19	-2
16	28	26	-2

双衬型

代码	型号	d	D		L		L ₁	m	D ₁	r	偏心(max)	滚珠列数	基本额定负载(N)		静态允许力矩(N·m)	重量(g)
			C(动)	Co(静)	C(动)	Co(静)										
LMD31	6	10	13	19	24.8	35	24.8	9.6	0.1	0.015	6	210	346	2.45	12	
	8	13	17	24	32.8	45	32.8	12.4	0.2	0.015	6	360	630	5.75	25	
	10	17	21	29	41.4	55	41.4	16.2	0.2	0.015	6	551	944	10.95	52	
	12	19	26	30	43.4	65	43.4	18	0.3	0.015	6	560	966	11.85	65	
	16	26	37	49.8	70	49.8	24.9	0.3	0.015	5	955	1320	23.45	116		

- ① 1KgF=9.81N
② 特点：外径尺寸(D)比标准型小2mm，适用于径向方向的省空间设计。

EX Example 使用示例



可选加工见P1179(中型)

代码	型号	d
LMD21	6	10
LMD21	8	13

请按图示订货 LMD21-d6

代码	型号	d	可加工代码
LMD21	6	10	WY
LMD21	8	13	WY

LMD21-d6-WY

未标价(元)

● 优惠价
数量 1~9 10~
价格 100% 另行报价

交货期
5

调心型直线轴承

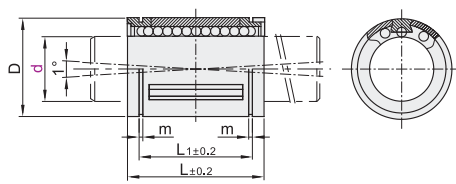
代码	类型	轴套材质		滚珠材质		保持架材质		密封圈材质		使用环境温度
		树脂	GCr15	树脂	GCr15	树脂	丁腈橡胶			
LMC81	标准型									-20~80°C
LMC91	开口型									-20~80°C

- 产品特点
- 产品高级精度，可以调整轴承内外圈之间的角度偏差，一定程度上可以克服安装误差或者轴向偏差，保证轴承的正常运行；
 - 承载高，具有一定的调心功能，调心度为1°；
 - 低摩擦、低噪音，耐久性好，空间占用小。
- ① 建议直线轴承与本公司生产的导向轴(标准g6公差)配套使用。
② 调心开口型产品，内、外径精度和偏心度均为开口前的数值。

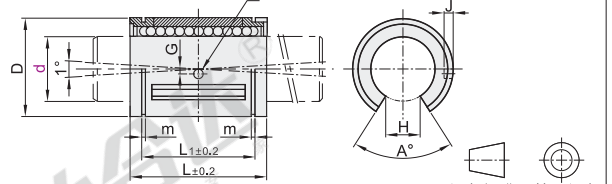
RoHS



标准型
LMC81



开口型
LMC91



视角标准：第一视角

标准型

代码	型号	d	D	L	L ₁	m (min)	滚珠列数	基本额定负载(N)		重量(g)
								C(动)	Co(静)	
LMC81	10	10	19	29	21.7	1.35	5	748	616	17
	12	12	22	32	22.7	1.35	5	1087	783	23
	16	16	26	36	24.7	1.35	5	1310	980	28
	20	20	32	45	31.3	1.65	5	2589	1836	61
	25	25	40	58	43.8	1.9	5	3887	3770	122
	30	30	47	68	51.8	2.2	6	5392	4444	185
	40	40	62	80	60.4	2.2	6	6538	4637	360
	50	50	75	100	77.4	2.7	6	11168	7682	580

开口型

代码	型号	d	D	L	L ₁	m (min)	H (A°)	F	G	J	滚珠列数	基本额定负载(N)		重量(g)
												C(动)	Co(静)	
LMC91	12	12	22	32	22.7	1.35	6.5	66	—	0.7	4	1087	783	18
	16	16	26	36	24.7	1.35	9	68	—	0.9	4	1310	980	22
	20	20	32	45	31.3	1.65	9	55	3	0.9	5	2589	1836	51
	25	25	40	58	43.8	1.9	11.5	57	1.5	1.4	5	3887	3770	102
	30	30	47	68	51.8	2.2	14	57	2	2.2	5	5392	4444	155

请按图示订货

代码	型号	d
LMC81	10	10
LMC81	12	12

LMC81-d10

未标价(元)

● 优惠价
数量 1~9 10~
价格 100% 另行报价

交货期
5