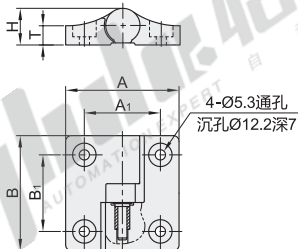


曲面型

代码	类型		拔插方向	适用内/外装门	材质	表面处理	
HFH41	拔插型	沉孔型	阻尼型	左侧	外装门	ZDC	喷砂镀铬
HFH46				右侧			

① 图示为左侧拔插型。



视角标准：第一视角

型号		A	B	A <sub>1</sub>	B <sub>1</sub>	H	T	扭矩 (N/m)	负载 (Kg)	参考重量 (Kg/pcs)
代码	规格									
HFH41	60	59.5	60	40	40	19	10	5	35	0.24
HFH46	75	54	75	34	50	20	11	5	40	0.27

① 容许负载为使用2个时的数值。



型号	
代码	规格
HFH41	60
HFH46	75

HFH41—60



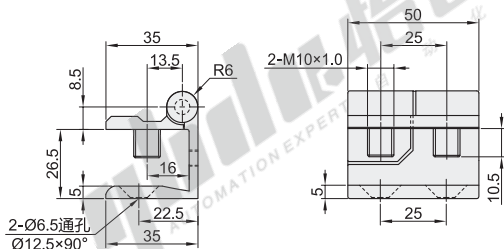
优惠价	
数量	1~9 10~
价格	100% 另行报价



工字型

代码	类型	拔插方向	适用内/外装门	材质	表面处理/颜色	
HFH56	拔插型	锥孔+螺钉型	左侧	内装门	ZDC	喷塑(亚光黑)
HFH61			右侧			

① 图示为左侧拔插型。



视角标准：第一视角

型号		参考重量 (Kg/pcs)
代码	规格	
HFH56	50A	0.16
HFH61		



型号	
代码	规格
HFH56	50A
HFH61	

HFH56—50A



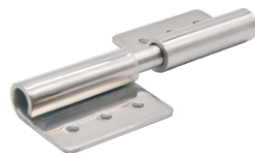
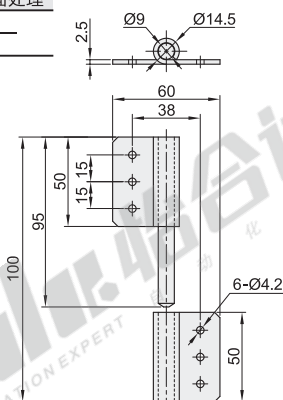
优惠价	
数量	1~9 10~
价格	100% 另行报价



旗型

代码	类型	拔插方向	材质	表面处理
HFT41	拔插型	圆孔型	SUS304	—
HFT46				

① 图示为左侧拔插型。



视角标准：第一视角

型号		负载 (kg)	参考重量 (kg/pcs)
代码	规格		
HFT41	100	25	0.16
HFT46			



型号	
代码	规格
HFT41	100
HFT46	

HFT41—100



优惠价	
数量	1~9 10~
价格	100% 另行报价



① 容许负载为使用2个时的数值。