

# 平皮带输送机

## 全皮带型

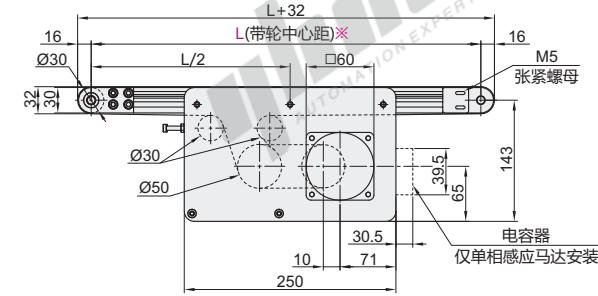
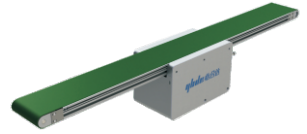
带导条防跑偏中间驱动双槽型材(带轮直径30mm)

小型输送机

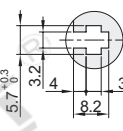
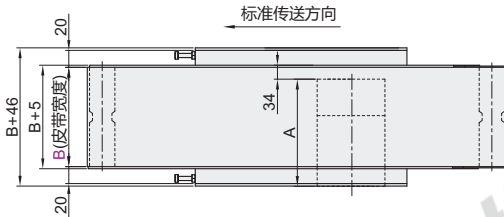
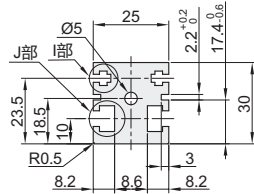
代码	类型	材质			表面处理				
		型材	马达盖板1	马达盖板2	带轮固定座	型材	马达盖板1	马达盖板2	带轮固定座
KPU51	全皮带型			铝材				阳极氧化处理	喷涂

① 特长：该平皮带输送机还能调节驱动部的位置。可在中间的驱动部内调节张力，即使进行张力调节，输送机总长度也保持不变。

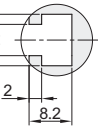
马达规格：6W



型材截面放大图



I部(M3用)



J部(M6用)

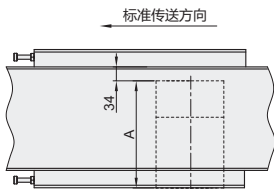
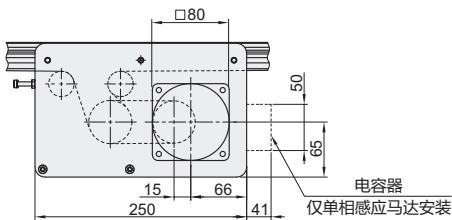
① 可使用GB/T6170规格的六角螺母。

※ L≤1000时每条槽内均预先装入4个螺母，L>1000时每条槽内均预先装入6个螺母，如需要埋入更多螺母时，请通过追加选型进行指定。

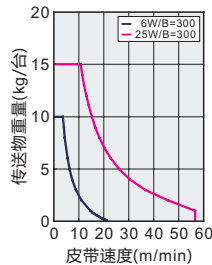
① M6型材槽可使用：后装紧固螺母AHL22-206-M3/M4/M5。

① 图中的尺寸为皮带规格(厚1mm)的尺寸，请注意，皮带厚度因皮带规格而异。

马达规格：25W



① 传送能力(参考值)



① 齿轮头减速比

齿轮头 减速比	皮带速度(m/min)	
	50Hz	60Hz
5	39.2	47.1
7.5	26.1	31.4
9	21.8	26.1
12.5	15.7	18.8
15	13	15.7
18	10.9	13
25	7.8	9.4
30	6.5	7.8
36	5.4	6.5
50	3.9	4.7
60	3.2	3.9
75	2.6	3.1
90	2.1	2.6
100	1.9	2.3
120	1.6	1.9
150	1.3	1.5
180	1.0	1.3

① 可能会因负载状态而减小。

① 此输送速度表参照松下电机(1400转/min), 台湾电机(1300转/min)。

① A尺寸表

输出功率 (W)	马达		减速比	A
	规格	制造商		
6W	速度控制马达	台湾制	5~18	117
			20~180	127
		松下	5~18	111
			20~180	118
25W	三相马达	台湾制	5~18	117
			20~180	128.5
	速度控制马达	松下	5~18	128
			20~180	138.5
			5~180	115
	速度控制马达			125

视角标准：第一视角

# 全皮带型

# 平皮带输送机

带导条防跑偏中间驱动双槽型材(带轮直径30mm)

小型输送机

型号		L		马达选择			皮带规格	马达品牌选择
代码	B最小单位10	最小单位5	输出功率(W)	电压(V)	规格	齿轮头减速比		
KPU51	70~300	355~2000	6 25	TA100(单相) TA220(单相)	SCM (速度控制马达)	5 7.5 9 12.5 15 18 25 30 36 50 60 75 90 100 120 150 180	L(经济型·黄色PVC) M(经济型·黑色防静电PU) K(经济型·墨绿色PVC) A(普通规格·绿色) B(普通规格·白色) C(滑动用·绿色) D(滑动用·白色) E(电子零件传送用·黑色) F(食品传送用·白色) P(耐油用·绿色) J(无皮带)	T(台湾品牌) S(松下马达)
			25	SA200 (三相)	INV (变频器)	① 输出功率为6时, 5~9不适用。		
			6 25	NV (无马达)	NM (无马达)	NH(无齿轮头)		

① 选择了无马达、齿轮头时，马达安装孔间距将因马达输出功率而异。

② 选择了无马达、齿轮头时，主机将以部件状态交货。



请按图示订货

型号		L		马达选择			皮带规格	马达品牌选择
代码	B		输出功率(W)	电压(V)	规格	齿轮头减速比		
KPU51	70~300	355~2000	6 25	TA100 TA220	SCM (速度控制马达)	5 7.5 9 12.5 15	A(普通规格·绿色) B(普通规格·白色) C(滑动用·绿色)	T(台湾品牌) S(松下马达)
			25	SA200	INV (变频器)			

KPU51-B70-L500-25-TA220-SCM-7.5-A-T

可选加工

型号		L		马达选择			皮带规格	马达品牌选择	可选加工代码
代码	B		输出功率(W)	电压(V)	规格	齿轮头减速比			
KPU51	70~300	355~2000	6 25	TA100 TA220	SCM (速度控制马达)	5 7.5 9 12.5 15	A(普通规格·绿色) B(普通规格·白色) C(滑动用·绿色)	T(台湾品牌) S(松下马达)	MC() MB()
			25	SA200	INV (变频器)				

KPU51-B70-L1200-25-TA220-SCM-7.5-A-T-MC500

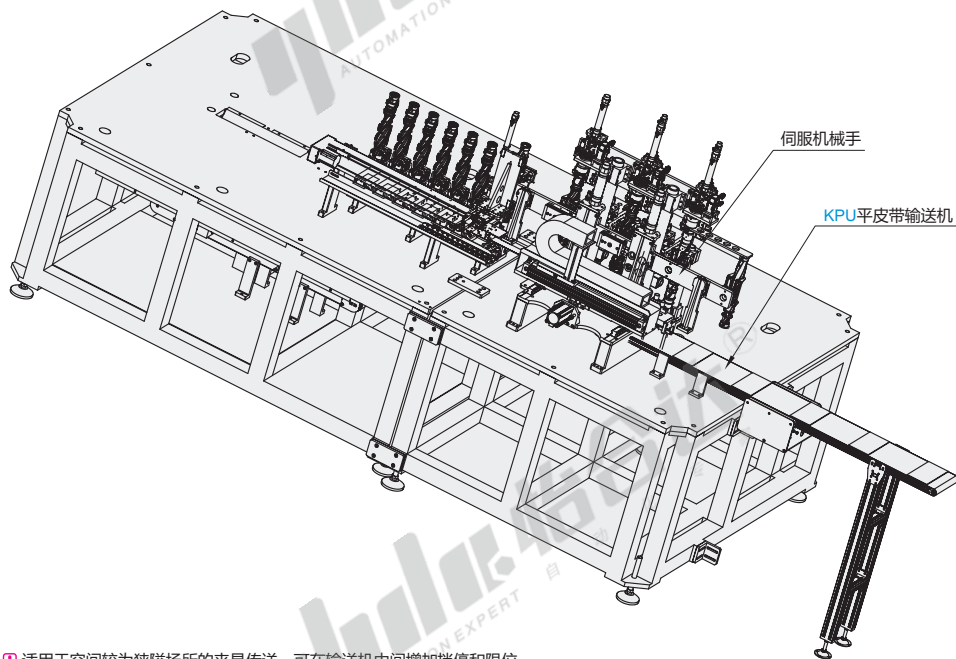


可选加工

代码	MC()		代码	MB()	
技术说明	<p>驱动部位位置指定</p> <p>← 传送方向</p> <p>MC()</p>	<p>选型方法 MC500</p>	<p>附带后装螺帽</p>	<p>选型方法 MB3</p> <p>① 请指定附带后装螺帽数量。 如：MB3表示每条槽3个螺帽</p>	



Example  
使用示例



① 适用于空间较为狭隘场所的夹具传送，可在输送机中间增加挡停和限位。