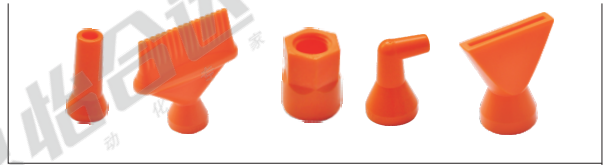


精密型 万向曲管(单体)  
精密型 万向曲管组装机具

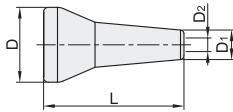
◀ 喷嘴  
◀ 组装机

☑ 喷嘴

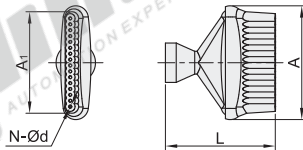
代码	类型	材质	颜色
J-XWY71	喷嘴	POM	橘色



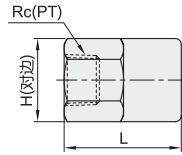
喷嘴类型: H1/H2/H3



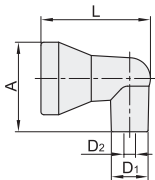
喷嘴类型: P1/P2



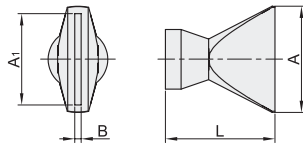
喷嘴类型: R1



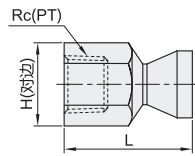
喷嘴类型: K1/K2/K3



喷嘴类型: S1



喷嘴类型: R2



视角标准: 第一视角

☑ 喷嘴类型: H1/H2/H3

型号		喷嘴类型	H1				H2				H3			
代码	适用管径		L	D	D <sub>1</sub>	D <sub>2</sub>	L	D	D <sub>1</sub>	D <sub>2</sub>	L	D	D <sub>1</sub>	D <sub>2</sub>
J-XWY71	2	H1	30.3	15.9	3.90	1.5	30.1	15.9	7.55	3.1	35	15.88	9.93	6.3
	3	H2	32.3	21.0	10.11	6.3	39.4	21	12.38	9.6	32.80	21	14.44	12.0
	4	H3	37.3	25	10	6.2	37.5	25	12.30	9.7	37.75	25	16.60	12.6

☑ 喷嘴类型: K1/K2/K3

型号		喷嘴类型	K1				K2				K3			
代码	适用管径		L	A	D <sub>1</sub>	D <sub>2</sub>	L	A	D <sub>1</sub>	D <sub>2</sub>	L	A	D <sub>1</sub>	D <sub>2</sub>
J-XWY71	2	K1	24.8	19.8	4.1	1.8	25.4	19.8	5.6	3.0	26.6	20.0	9.0	6.1
	4	K2	35.8	30.0	9.4	6.8	37.3	30.5	12.4	9.5	39.0	30.6	15.3	12.6
		K3												

☑ 喷嘴类型: P1/P2

型号		喷嘴类型	P1					P2				
代码	适用管径		L	A	A <sub>1</sub>	N	d	L	A	A <sub>1</sub>	N	d
J-XWY71	2	P1	45.80	46.8	39.78	16	1.0	45.8	46.9	41	16	1.5
	4	P2	58.85	70.0	65.20	20	1.8	—				

☑ 喷嘴类型: S1

型号		喷嘴类型	S1			
代码	适用管径		L	A	A <sub>1</sub>	B
J-XWY71	2	S1	29.5	28.6	25.0	1.7
	3		39.0	34.2	32.1	3.2
	4		50.1	50.1	47.3	4.4

☑ 喷嘴类型: R1/R2

型号		喷嘴类型	R1			R2		
代码	适用管径		L	H	Rc(PT)	L	H	Rc(PT)
J-XWY71	2	R1 R2	20.8	16.1	Rc1/8	24.9	16.7	Rc1/4



型号		
代码	适用管径	喷嘴类型
J-XWY71	3	S1
	4	

J-XWY71-3-S1



优惠价		
数量	1~3	4~
价格	100%	另行报价

未税价(元)



12

☑ 组装机

代码	类型	材质	表面处理
J-XWY81	组装机	铝	本色阳极氧化

☑ 使用专用的曲管组装机即可简单的拆装曲管。



型号	
代码	适用管径
J-XWY81	2
	3
	4



型号	
代码	适用管径
J-XWY81	3
	4

J-XWY81-3



优惠价		
数量	1~3	4~
价格	100%	另行报价

未税价(元)



12