

单列角接触球轴承

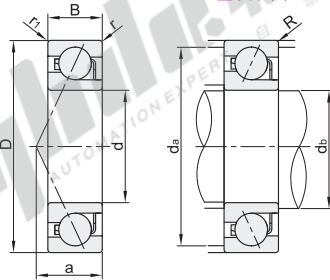
不配对
标准型 接触角25°



代码	类型		轴承类型 代码	轴承精度	轴承材质		接触角 (°)
					国标	相当	
BBP	单列型	标准型	7	GB/T 307.1 5级	GCr15	SUJ2	25

① 出厂前未封入润滑脂，请在使用前封入。

安装图



视角标准：第一视角

型号 代码	轴承型号	d	D	B	r min	r1 min	基本额定负载(KN)		容许转速rpm(参考)		作用点 a	安装尺寸			重量kg (参考)	
							Cr(动)	Cor(静)	脂润滑	油润滑		da(min)	da(max)	R(max)		
BBP	706	6	17	6	0.3	0.15	1.51	0.49	127000	195000	6	8	15	0.3	0.006	
	708	8	22	7			2.29	0.77	98000	150000	7	10	20		0.012	
	7000	10	26	8	0.6	0.3	5.35	2.6	24000	34000	9.2	12.5	23.5	0.6	0.04	
	7200		30	9			5.4	2.71	30000	10.3	15	25	0.6	0.06		
	7001	12	28	8	0.3	0.15	5.8	2.98	22000	34000	9.8	14.5	25.5	0.3	0.04	
	7201		32	10	0.6	0.3	8	4.05								20000
	7002	15	30	9	0.3	0.15	6.1	3.45	19000	26000	11.3	17.5	29.5	0.3	0.06	
	7202		35	11	0.6	0.3	8.65	4.65								18000
	7003	17	35	10	0.3	0.15	6.4	3.8	17000	24000	12.5	19.5	32.5	0.3	0.08	
	7203		40	12	0.6	0.3	10.8	6								16000
	7004	20	42	12	0.6	0.3	10.8	6.6	14000	20000	14.9	25	37	0.6	0.14	
	7204		47	14	1	0.6	14.5	8.3								13000
	7005	25	47	12	0.6	0.3	11.3	7.4	12000	17000	16.4	30	42	0.6	0.16	
	7205		52	15	1	0.6	16.2	10.3								16000
	7006	30	55	13	1	0.6	0.15	14.5	10.1	11000	14000	18.8	36	49	0.3	0.23
	7206		62	16	1			22.5	14.8							
	7007	35	62	14	1	0.6	0.15	18.3	13.4	9000	13000	21	41	56	0.3	0.31
	7207		72	17	1.1			29.7	20.1							
	7008	40	68	15	1	0.6	0.15	19.5	15.4	7500	10000	23.1	46	62	0.3	0.38
	7208		80	18	1.1			35.5	25.1							
	7009	45	75	16	1	0.6	0.15	23.1	18.7	6700	9500	25.3	51	69	0.3	0.5
	7209		85	19	1.1			39.5	28.7							
	7010	50	80	16	1	0.6	0.15	24.5	21.1	6300	9000	26.8	56	74	0.3	0.53
	7210		90	20	1.1			41.5	31.5							
	7011	55	80	18	1	0.6	0.15	32.5	27.7	5600	8000	29.9	62	83	0.3	0.78
	7211		100	21	1.5			51	39.5							
	7012	60	95	18	1.1	0.6	0.3	33	29.5	5300	7100	31.4	67	88	1	0.83
	7212		110	22	1.5	1	62	48.5	7100							
	7013	65	100	18	1.1	0.6	0.3	35	33	4800	6700	32.8	72	93	1	0.91
	7213		120	23	1.5	1	70.5	58	4800							
	7014	70	110	20	1.1	0.6	0.4	44	41.5	5000	6300	36	77	103	1	1.25
	7214		125	24	1.5	1	76.5	63.5	4500							
	7015	75	115	20	1.1	0.6	0.4	45	43.5	4800	6000	37.4	82	108	1	1.32
	7215		130	25	1.5	1	76	64.5	4300							
	7016	80	125	22	1.1	0.6	0.5	55	53	4300	5600	40.6	87	118	1	1.76
	7216		140	26	2	1	89	76	4000							
	7017	85	130	22	1.1	0.6	0.5	56.5	56	3800	5300	42	92	123	1	1.83
	7217		150	28	2	1	103	89	4300							
	7018	90	140	24	1.5	0.6	0.6	67.5	66.5	3600	4800	45.2	99	131	1.5	2.38
	7218		160	30	2	1	118	103	4500							
7019	95	145	24	1.5	1	1	67	67	3400	4500	46.6	104	136	1.5	2.86	
7219		170	32	2.1	1.1	128	111	3400								54.2
7020	100	150	24	1.5	1	1	68.5	70.5	4500	6000	48.1	109	141	1.5	2.96	
7220		180	34	2.1	1.1	130	114	2200								57.7
7021	105	160	26	2	1	1	80	81.5	4300	5600	51.8	115	150	2	3.46	
7221		190	36	2.1	1.1	157	142	3000								61
7022	110	170	28	2	1	1	96.5	95.5	4000	5300	54.4	120	160	2	4.28	
7222		200	38	2.1	1.1	170	158	2800								64.3
7024	120	180	28	2	1	1	102	107	3600	5000	57.3	130	170	2	4.54	
7224		215	40	2.1	1.1	183	177	3200								68.5
7026	130	200	33	2	1	1	117	125	3400	4500	64.1	140	190	2	6.86	
7226		230	40	3	1.1	189	193	2400								72
7028	140	210	33	2	1	1	120	133	3200	4300	67	150	200	2	7.28	
7228		250	42	3	1.1	197	213	2000								77.3

① 1KgF=9.81N

轴承
关节
轴承

E7

请按图示订货

型号		d
代码	轴承型号	
BBP	<7000> 7200	10

BBP7000

未税价(元)

● 优惠价
数量 1~9 10~
价格 100% 另行报价

交货期
5