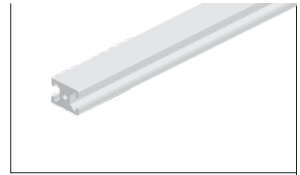
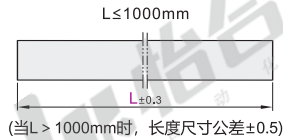


# 通用铝合金型材 15系列

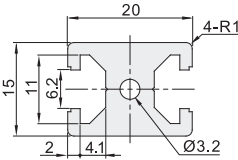
代码	材质	表面处理
AOB05	A6063-T5	喷砂氧化
AOB06		喷砂电泳
AGB06		

- ① 提供可选加工服务。
- ② 切断面未进行氧化处理。
- ③ 最大使用长度：5800~5850mm；  
整条标准长度：6000~6020mm。
- ④ 可定制表面处理。

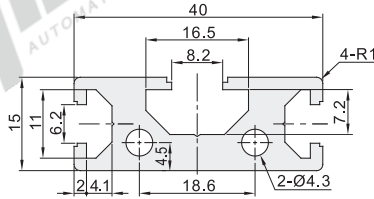
☑ L长度公差



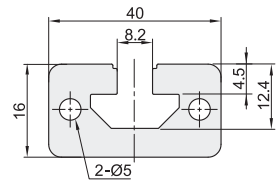
AOB05-1520



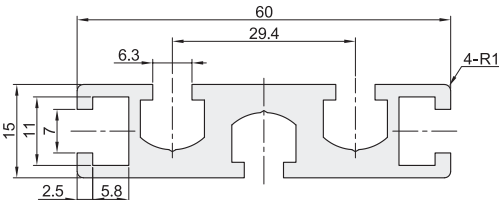
AOB05-1540  
AOB06-1540



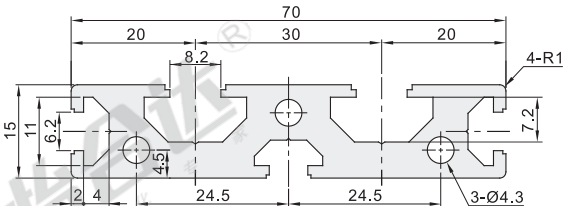
AOB05-1640



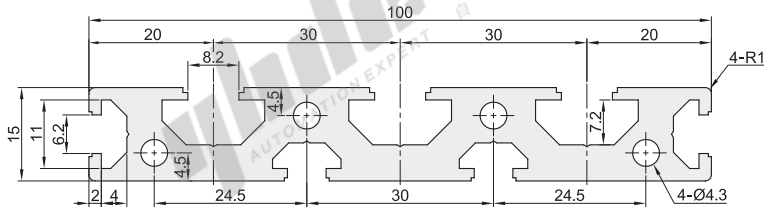
AOB05-1560  
AOB06-1560



AOB05-1570



AOB05-15100



视角标准：第一视角

代码	规格	L 最小单位0.5	截面尺寸	每米重量Kg/m (理论值)	截面积 (mm <sup>2</sup> )	截面惯性矩		抗弯截面模数	
						I <sub>x</sub>	I <sub>y</sub>	W <sub>xmax</sub> (mm <sup>3</sup> )	W <sub>ymax</sub> (mm <sup>3</sup> )
AOB05	1520	50~6000	15×20	0.52	188.34	0.48×10 <sup>4</sup>	0.49×10 <sup>4</sup>	638.27	486.70
	1540		15×40	0.95	345.63	0.83×10 <sup>4</sup>	4.55×10 <sup>4</sup>	1007.66	2275.15
	1560		15×60	1.26	460.99	1.20×10 <sup>4</sup>	12.10×10 <sup>4</sup>	399.78	15266.88
	1570		15×70	1.67	608.02	1.37×10 <sup>4</sup>	24.63×10 <sup>4</sup>	1669.78	7036.49
	15100		15×100	2.40	870.14	1.91×10 <sup>4</sup>	72.05×10 <sup>4</sup>	2542.98	14409.56
AOB06	1540		16×40	1.14	414.55	1.10×10 <sup>4</sup>	6.93×10 <sup>4</sup>	549.55	8137.44
AGB06	1540		15×40	0.95	345.63	0.83×10 <sup>4</sup>	4.55×10 <sup>4</sup>	1007.66	2275.15
AGB06	1560		15×60	1.26	460.99	1.20×10 <sup>4</sup>	12.10×10 <sup>4</sup>	399.78	15266.88

- ① 提供来图加工服务。
- ☑ 通用铝型材使用配件选型表

槽口类型	适用配件
	选用欧标20系列型材配件
	选用欧标30系列型材配件
	选用欧标408系列型材配件



型号		L
代码	规格	最小单位0.5
AOB05	1520	50~6000
	1540	

AOB05 — 1520 — L400