

塑料滑动轴承

高耐介质型 直柱型/肩型

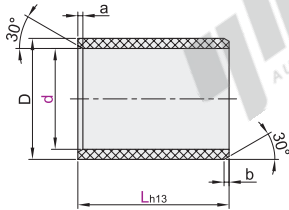
代码	类型		材质	使用温度
Y-GSB16	高耐介质型	直柱型	工程塑料	-40°C~+200°C
Y-GSB17		肩型		

- 特点: 自润滑, 免维护, 耐高温, 适合潮湿环境中使用。
- 用途: 广泛适用在潮湿和水下环境。

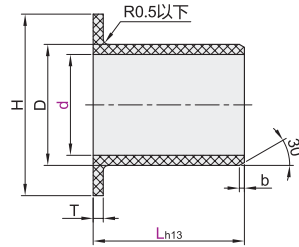


RoHS

直柱型
Y-GSB16



肩型
Y-GSB17



推荐配套轴公差: h9

视角标准: 第一视角

直柱型

代码	型号		d公差	L	D	a	b
	d	d公差					
Y-GSB16	3		+0.046 +0.006	3 5	4.5		
	4			4 6	5.5		0.3
	5		+0.058 +0.010	5	7		
	6			4 6 10	8		
	8			5 8 10 15	10		
	10		+0.071 +0.013	6 10 12 15	12		0.5
	12			10 12 15 20	14		
	14			20	16		
	15		+0.086 +0.016	15	17		
	16			15 20 25	18	0.5	
	18			15 20 25	20		0.8
	20			20 30	23		
	25		+0.104 +0.020	15 20	28		
	30			20 25 30 40	34		
	35			20 40	39		
	40			20 30 50	44		
45		+0.125 +0.025	50	50		1.2	
50			40	55			

肩型

代码	型号		d公差	L	D	H	T	b
	d	d公差						
Y-GSB17	3		+0.046 +0.006	5	4.5	7.5	0.75	
	4			3 4 6	5.5	9.5		0.3
	5		+0.058 +0.010	5	7	11		
	6			4 6 10	8	12		
	8			5.5 7.5 10 15	10	15		
	10		+0.071 +0.013	5 9 10 12 15 17	12	18		0.5
	12			7 10 12 15 20	14	20	1	
	14			12	16	22		
	15		+0.086 +0.016	17	17	23		
	16			17	18	24		
	18			12 17	20	26		0.8
	20			11.5 16.5 21.5 30	23	30	1.5	
	25		+0.104 +0.020	30	28	35		
	30			40	34	42		
	35			26	39	47		
	40			40	44	52	2	
45		+0.125 +0.025	50	50	58		1.2	
50			50	55	63			

直柱型

代码	型号	d	d公差	L
Y-GSB16	3	3	+0.046 +0.006	3 5
	4	4	+0.058 +0.010	4 6

Y-GSB16—d3—L5

优惠价

数量	1~9	10~
价格	100%	另行报价

未税价(元)



请按图示订货