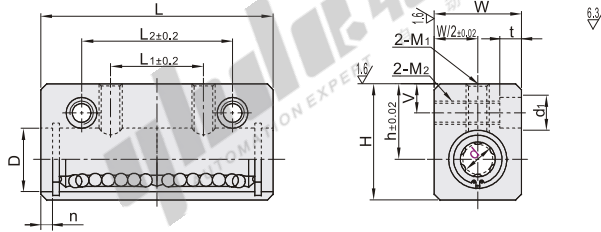


直线轴承箱式单元

单衬型/双衬型 · 中型 加高方型/轴滑动型

加高方型

代码	类型	中型	固定座		使用环境温度
			材质	表面处理	
LMY21	双衬型	中型	铝合金	本色阳极氧化	-15~80°C



视角标准：第一视角

代码	型号		D	n	L	L ₁	L ₂	h	W	H	V	M ₁	M ₂	d ₁ ×t	基本额定负载		重量(g)
	d														C(动)N	Co(静)N	
LMY21	6		12	3.0	37	14	24	14	16	22	5	M4	M4	6×5(M3螺栓用)	206	307	30
	8		15		45	20	32	16	20	26		M5	M4		294	411	55
	10		19		4.0	57	25	40	19	26	32	6	M6	M5	8×6(M4螺栓用)	555	686
	12	⁰ / _{-0.01}	21	20					28	34	670					885	120
	13		23	25					30	43	670					886	185
	16		28	30					46	27	36					49	7
	20		32	3.8	75	34	52	31	42	54	8	M8	M8	11×8(M6螺栓用)	1550	2156	400
	25	⁰ / _{-0.012}	40	3.2	93	42	66	37	52	65	9	M10	M10	14×10(M8螺栓用)	2158	3240	840
	30		45	100	42	66	40	58	71					2716	3674	975	

kgf=N×0.101972



代码	型号	D
LMY21	d	
LMY21	6	12
LMY21	8	15
LMY21	10	19

LMY21-d6

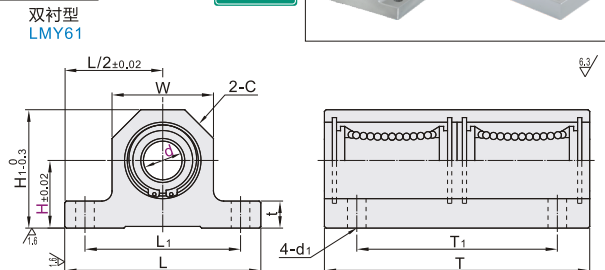
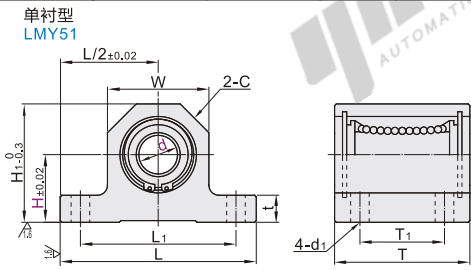


数量	1~9	10~
价格	100%	另行报价



轴滑动型

代码	类型	使用轴承 代码	固定座		使用环境温度
			材质	表面处理	
LMY51	单衬型	LMC02系列	铝合金	本色阳极氧化	-15~80°C
LMY61	双衬型				



视角标准：第一视角

代码	型号	d	H 选择	L	H ₁	T				t	W	C	L ₁	d ₁	基本额定负载				重量(g)	
						单衬型		双衬型							C(动)N	Co(静)N	单衬型	双衬型		
						单衬型	双衬型	单衬型	双衬型											
单衬型 LMY51	12	15	20	25	58	H+15	40	70	25	50	8	30	8	46	412	670	442	885	41	80
	16	20	25	30	68	H+20	47	84	30	55	10	40	11	56	796	1247	1021	2041	75	145
	20	20	25	30	72	H+22	52	94	35	60	12	44	12	60	859	1453	1345	2689	96	180
双衬型 LMY61	25	25	30	40	90	H+27.5	69	128	50	90	15	55	16	75	1095	1779	2046	4092	236	435
	30	30	40	50	105	H+32.5	74	138	55	100	20	65	18	85	1529	2484	2676	5352	262	477

kgf=N×0.101972

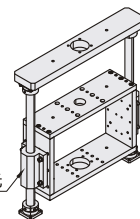


代码	型号	H 选择	L		
LMY51	d				
LMY51	12	15	20	25	58
LMY51	16	20	25	30	68
LMY61	20	20	25	30	72

LMY51-d12-H20



数量	1~9	10~
价格	100%	另行报价



直线轴承箱式单元