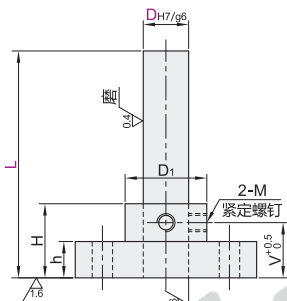




代码	类型	组合形式		支柱材质		表面处理	支座				
		支柱	支座	国标	相当		材质		表面处理		
							国标	相当			
RBX01	对边法兰型	棒型	RBN01	45	S45C高频淬火	镀硬铬	Q235	S45C	黑色镀铬		
RBX06				Q235	SS400	—			—	—	
RBX07				0Cr18Ni9	SUS304	—			—	—	
RBX11				45	S45C高频淬火	镀硬铬			—	—	
RBX16				Q235	SS400	—			—	—	
RBX21				0Cr18Ni9	SUS304	—			—	—	
RBX26			45	S45C高频淬火	镀硬铬	—	—				
RBX31			Q235	SS400	—	—	—				
RBX36			0Cr18Ni9	SUS304	—	—	—				
RBX41			45	S45C高频淬火	镀硬铬	—	—				
RBX46			Q235	SS400	—	—	—				
RBX47			0Cr18Ni9	SUS304	—	—	—				
RBX51		45	S45C高频淬火	镀硬铬	—	—					
RBX56		Q235	SS400	—	—	—					
RBX66		0Cr18Ni9	SUS304	—	—	—					
RBX71		Q235	SS400	—	—	—					
RBX76		0Cr18Ni9	SUS304	—	—	—					
RBX01		腰孔型	棒型	RBN31	Q235	SS400	镀硬铬	Q235	SS400	黑色镀铬	
RBX06					45	S45C高频淬火	—			—	—
RBX11					Q235	SS400	—			—	—
RBX16					0Cr18Ni9	SUS304	—			—	—
RBX21					45	S45C高频淬火	镀硬铬			—	—
RBX26					Q235	SS400	—			—	—
RBX31			0Cr18Ni9	SUS304	—	—	—				
RBX36	45		S45C高频淬火	镀硬铬	—	—					
RBX41	Q235		SS400	—	—	—					
RBX46	0Cr18Ni9		SUS304	—	—	—					
RBX47	Q235		SS400	—	—	—					
RBX51	0Cr18Ni9		SUS304	—	—	—					

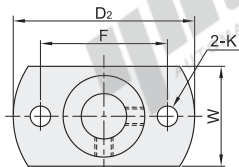
① 如对防锈有要求, 请优先选用不锈钢材质或无电解镀镍产品。

棒型

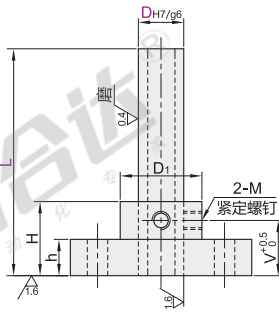


通孔型

RBX01/06/07/11/16  
RBX21/26/31/36

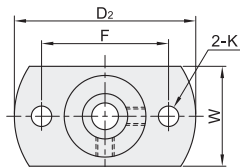


管型



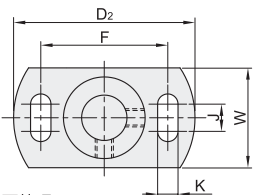
通孔型

RBX41/46/47/51/56  
RBX61/66/71/76



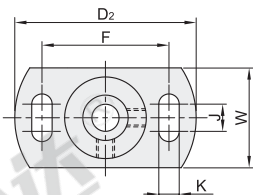
腰孔型

RBX01/06/11/16



腰孔型

RBX21/26



① 支柱的两端有可能未做表面处理。

视角标准: 第一视角

通孔型

代码	型号	D <sub>g6</sub>	L	D <sub>2</sub>	W	F	D <sub>1</sub>	H	h	V	K	M	(d)
组件	6	-0.004 -0.012	50~160	33	18	23	14	20	6	12.5	—	—	—
棒型	8	-0.005 -0.014	50~210	38	20	26	16	30	15	4.5	—	—	—
管型	10	-0.006 -0.017	50~260	40	22	28	18	35	8	18	—	M4	6.0
RBX01 RBX41	12	-0.006 -0.017	50~310	46	24	32	20	40	20	5.5	—	M5	10.0
RBX06 RBX46	15	-0.007 -0.020	75~360	56	29	40	25	45	25	6.6	—	M5	11.7
RBX07 RBX47	20	-0.007 -0.020	75~420	63	34	46	30	45	30	9	—	M6	15.2
RBX11 RBX51	25	-0.007 -0.020	75~470	78	41	56	37	50	10	10	—	M6	16.0
RBX16 RBX56	30	-0.007 -0.020	100~470	82	46	62	42	60	30	9	—	M6	16.0

腰孔型

代码	型号	D <sub>g6</sub>	L	D <sub>2</sub>	W	F	J	K	D <sub>1</sub>	H	h	V	M	(d)
组件	6	-0.004 -0.012	50~160	33	18	23	—	—	14	20	6	12.5	—	—
棒型	8	-0.005 -0.014	50~210	38	20	26	6	4.5	16	30	15	—	M4	—
管型	10	-0.006 -0.017	50~260	40	22	28	—	—	18	35	8	18	—	6.0
RBX01 RBX21	12	-0.006 -0.017	50~310	46	24	32	—	—	5.5	20	35	8	18	—
RBX06 RBX26	15	-0.007 -0.020	75~360	56	29	40	—	—	6.6	25	40	20	—	10.0
RBX11 RBX16	20	-0.007 -0.020	75~420	63	34	46	—	—	6.6	30	45	25	—	11.7
RBX11 RBX16	25	-0.007 -0.020	75~470	78	41	56	—	—	9	37	50	10	—	15.2
RBX11 RBX16	30	-0.007 -0.020	100~470	82	46	62	—	—	9	42	60	30	—	16.0

通孔型

代码	D <sub>g6</sub>	L	D <sub>2</sub>
RBX01	6	50~160	33
RBX06	8	50~210	38

腰孔型

代码	D <sub>g6</sub>	L	D <sub>2</sub>
RBX01	6	50~160	33
RBX06	8	50~210	38



RBX06—D8—L150

RBX01—D6—L120



数量	1~4	5~
价格	100%	另行报价



交货期	5
-----	---